



Elinkeino-, liikenne- ja ympäristökeskus
Närings-, trafik- och miljöcentralen
Centre for Economic Development, Transport and the Environment



LIIKENNEYMPÄRISTÖN TOIMENPIDEOHJELMA

IMATRA

Imatran seudun kuntien liikenneturvallisuussuunnitelmat



Liikenneympäristön toimenpideohjelma

- Lähtökohtana oli toimenpiteiltään ja kustannuksiltaan realistinen toimenpideohjelma, jossa keskityttiin ongelmallisimpien ja onnettomuusherkeimpien kohteiden parantamiseen
- Suunnitelmassa pääpaino oli pienissä ja kustannustehokkaissa toimenpiteissä, joilla voidaan nopeasti vaikuttaa havaittuihin ongelmiin
- Liikenneympäristön toimenpiteet on raportoitu erillisinä kuntakohtaisina toimenpidelistoina ja -karttoina
- Kullekin toimenpiteelle on määritetty kustannusarvio, kiireellisyysluokka ja vastuutaho
- Kustannusarviot ovat suuntaa antavia ja osa toimenpiteistä vaatii jatkosuunnittelua. Myös toimenpidelistoissa esitetyt kiireellisyysluokat ovat suuntaa antavia ja voivat muuttua esimerkiksi yleisen taloustilanteen tai hankkeen vaatiman erillisrahoituksen vuoksi





Kiireellisyysluokka 1	2019-2020
Kiireellisyysluokka 2	2021-2024
Kiireellisyysluokka 3	2025 -->

Alue	ID	Kohde	Toimenpide	Kiireellisyysluokka	Kust.arvio €	Edistämistä vastuu	Tieosoite (tie/osa/etäisyys)	Pituus (m)	Onn. vähenemä (hvjo/v)	Liikennemäärä (KVL)	Onnettomuuskausa (onnettomuudet 2013-2017 kuol.joht, heva, om.vah)	Lähde
Imatra Keskus												
Imatra Keskus	1	Mt 397 (Helsingintie) / mt 3952 (Imatrankoskentie) liittymä	Imatrantien suojatien korotus	1	12 000	Kaupunki	-	-	-	-	(0, 1, 5)	Asukaskys., onn.kas.
	1		Välkkysten asentaminen suojatiemerkeihin (esim. Välkky sign)	1	14 000							
	1		Kiertoliittymän rakentaminen. Rakentamisen yhteydessä kadunvarsipysäköintien poistaminen	2	500 000							
Imatra Keskus	2	Mt 397 (Helsingintie) / Korvenkannantie liittymä	Kiertoliittymän liikenneturvallisuustilanteen seuraaminen	2	-	Kaupunki	-	-	-	-	-	Asukaskys.
Imatra Keskus	5	Kt 62 (Pietarintie) / mt 397 (Imatrankoskentie) liittymä	Kiertoliittymän tiemerkintöjen uusiminen	1	1 000	ELY, Kaupunki	62/25/0	-	0,004	3 852	(0, 2, 3)	Asukaskys., onn.kas.
Imatra Keskus	4	Mt 397 (Helsingintie) välillä Esterinkatu - Imatrankoskentie	Keskikaistan puiden alaosien karsiminen näkemäesteiden poistamiseksi	1	500	Kaupunki	-	-	-	-	-	Asukaskys.
Imatra Keskus	3	Koulukatu välillä Helsingintie - Martinpolku	Kadun parantaminen (kaventaminen + keskisaarekkeelliset suojatiet nykyisten suojateiden kohdille)	2	350 000	Kaupunki	-	-	-	-	-	Asukaskys.
Imatra Keskus	9	Kt 62 (Pietarintie) / Linnasuontie liittymä	Nopeusrajoituksen ajoratamerkinnät liittymän kohdalle	1	200	ELY	62/24/2575	-	0,002	4 078	(0, 2, 0)	Asukaskys., onn.kas.
	9		Heräteraidat ennen ajoratamerkintöjä	1	500	ELY			0,002	4 078		
	9		Nopeusrajoituksen toistaminen liikennemerkein	1	400	ELY			0,002	4 078		
Imatra Keskus	7	Kosken koulun ympäristö	Uuden koulun mukaiset saattoliikennejärjestelyt	2	200 000	Kaupunki	-	-	-	-	-	Asukaskys.
Imatra Keskus	30	Linnasuontie / Talvikinkatu liittymä	Näkemäraivaus	1	500	Kaupunki	-	-	-	-	-	Asukaskys.
Imatra Keskus	8	Mt 397 (Helsingintie) / Portsillankatu liittymä	Näkemäraivaus	1	500	Kaupunki	-	-	-	-	-	Asukaskys.
	8		Pysäytysviiva sivusuunnalle	1	500							
Imatra Keskus	29	Mt 3952 (Viipurintie) välillä Meltola - Perä-Meltola	Kevyen liikenteen väylän rakentaminen	3	525 000	Kaupunki	-	-	-	-	-	Asukaskys.
Imatra Keskus	67	Imatrankosken kauppa-alue	30 km/h nopeusrajoitus kaupalliselle alueelle	1	1 000	Kaupunki	-	-	-	-	-	Nopeusrajoitus-tarkastelu
Rajapatsas-Teppanala												
Rajapatsas-Teppanala	6	Imatrankoskentie / Ensontie liittymä	Heijastinvarret suojatiemerkkien yhteyteen	1	600	Kaupunki	-	-	-	-	-	Asukaskys.
	6		Puuttuvan suojatiemerkin lisääminen	1	200							
Rajapatsas-Teppanala	43	Ensontie / Karhusuontie liittymä	Pysähtymisviivojen merkintä	1	1 000	Kaupunki	-	-	-	-	(0, 4, 0)	Onn.kas.
Rajapatsas-Teppanala	68	Imatrankoskentie välillä kt 62 (Pietarintie) - Savikannantie	Nopeusrajoituksen alentaminen 50 km/h --> 40 km/h	1	400	Kaupunki	-	-	-	-	-	Nopeusrajoitus-tarkastelu



Kiireellisyysluokka 1	2019-2020
Kiireellisyysluokka 2	2021-2024
Kiireellisyysluokka 3	2025 -->

Alue	ID	Kohde	Toimenpide	Kiireellisyysluokka	Kust.arvio €	Edistämistä vastuu	Tieosoite (tie/osa/etäisyys)	Pituus (m)	Onn. vähenemä (hvjo/v)	Liikennemäärä (KVL)	Onnettomuuskausa (onnettomuudet 2013-2017 kuol.joht, heva, om.vah)	Lähde
Mansikkala-Tuulikallio												
Mansikkala-Tuulikallio	20	Koskikatu / Siitolanranta liittymä	Sillan liikennejärjestelyjen muuttaminen liikenneturvallisuuden parantamiseksi (optimaalisiin tilanteisiin vain jalankululle ja pyöräilylle sallittu silta)	2	800	Kaupunki	-	-	-	-	(0, 2, 3)	Asukaskys., onn.kas.
Mansikkala-Tuulikallio	15	Mt 14859 (Asemäentie) välillä	Kevyen liikenteen väylän rakentaminen	1	400 000	Kaupunki	14859/1/2846-3789	943	0,003	1 093		Asukaskys. ImatraTOP
Mansikkala-Tuulikallio	15	Karhumäenkatu - Joutsenonkatu	Nopeusrajoituspäätöksen tekeminen (40 km/h asetettu)	1	-	ELY			0,008	1 093		
Mansikkala-Tuulikallio	14	Mt 14859 (Asemäentie) / Karhumäenkatu liittymä	Keskisaarekkeellisen suojatien rakentaminen Karhumäenkadulle (sijainti uuden kevyen liikenteen väylän perusteella)	2	30 000	Kaupunki	14859/1/3789	-	-	-		Asukaskys.
Mansikkala-Tuulikallio	32	Mt 3952 (Tainionkoskentie) / Kaupungintalon liittymä	Kiertoliittymän rakentaminen	3	500 000	Kaupunki	-	-	-	-		ImatraTOP
Mansikkala-Tuulikallio	41	Tainionkoskentie / Siitolanranta liittymän ympäristö	Seurataan liittymän liikenneturvallisuustilannetta ja tehdään tarvittaessa muutoksia väistämiskäytännöihin. Liittyy kohteen 20 liikennejärjestelyihin	2	-	Kaupunki	-	-	-	-	(0, 1, 4)	Onn.kas.
Mansikkala-Tuulikallio	12	Korvenkannantie / Kertakaari liittymä	Muutetaan kiertoliittymän Kertakaaren suunta vastaavaksi kuin Tiedonkadun. Tiemerkinnot ohjaavat oikean puolimmaista kaistaa käyttävät kääntymään Kertakaarelle ja keskikaistaa käyttävät jatkavat suoraan tai vasemmalle.	1	500	Kaupunki	-	-	-	-		Asukaskys.
Mansikkala-Tuulikallio	11	Vt 6 nouseva ramppi Korvenkannantielle	Vt 6 ylittävän sillan kaidetyypin vaihto näkemäesteiden poistamiseksi (mikäli mahdollista)	2	10 000	ELY	44530/1/1330-1500	170	0,004	10 940		Asukaskys.
Mansikkala-Tuulikallio	51	Tainiokoskentie / Koulukatu liittymä	Kiertoliittymän rakentaminen	1	650 000	Kaupunki	-	-	-	-	(0, 2, 0)	Onn.kas.
Mansikkala-Tuulikallio	10	Korvenkannantie / Keskuskatu liittymä	Väistämisviiva ja kaksisuuntainen pyörätienmerkki	1	600	Kaupunki	-	-	-	-		Asukaskys.
Mansikkala-Tuulikallio	69	Tietäjänkadun kaupallinen keskus	30 km/h nopeusrajoitus kaupalliselle alueelle	1	1 000	Kaupunki	-	-	-	-		Nopeusrajoitustarkastelu
Mansikkala-Tuulikallio	70	Joutsenonkatu välillä Paperharjuntie - Tainionkoskentie	Nopeusrajoituksen alentaminen 50 km/h --> 40 km/h	1	400	Kaupunki	-	-	-	-		Nopeusrajoitustarkastelu
Karhumäki-Karhukallio												
Karhumäki-Karhukallio	65	Mt 14859 (Joutsenonkatu) / Asemäentie liittymä	STOP-merkit ja pysähtymisviivat sivusuunnille	1	2 000	ELY	14859/1/2820	-	0,006	1 093	(0, 2, 2)	Onn.kas.
Karhumäki-Karhukallio	34	Karhukatu	Nopeusrajoituksen alentaminen 30 km/h	1	400	Kaupunki	-	-	-	-		ImatraTOP
Rauha-Tiuruniemi												
Rautionkurkku	35	Mt 3981 (Niskapietiläntie) / Tykkimiehentaival liittymä	Liittymän katkaiseminen (olemassa oleva yhteys muuta kautta)	2	2 000	Kaupunki	-	-	-	-		ImatraTOP
Vintteri-Virasoja												
Vintteri-Virasoja	45	Karjalantie / Virasojantie liittymä	Liittymän siirtäminen ja uudelleen muotoilu	1	80 000	Kaupunki	-	-	-	-	(0, 3, 0)	Onn.kas.
Vintteri-Virasoja	45	Karjalantie / Virasojantie liittymä	Sivusuunnalle kaksisuuntainen pyörätienmerkki	1	100	Kaupunki	-	-	-	-		

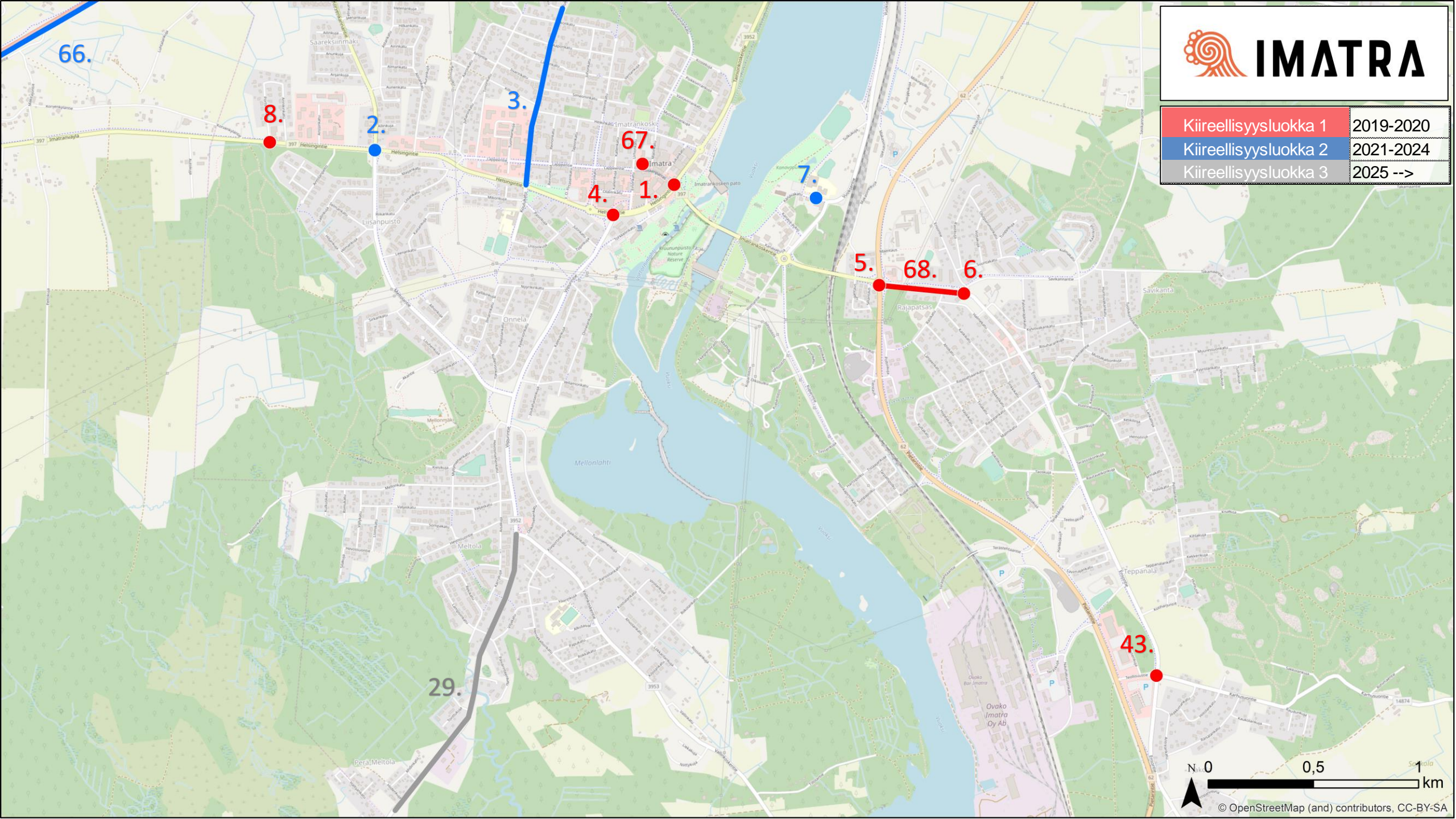


Kiireellisyysluokka 1	2019-2020
Kiireellisyysluokka 2	2021-2024
Kiireellisyysluokka 3	2025 -->

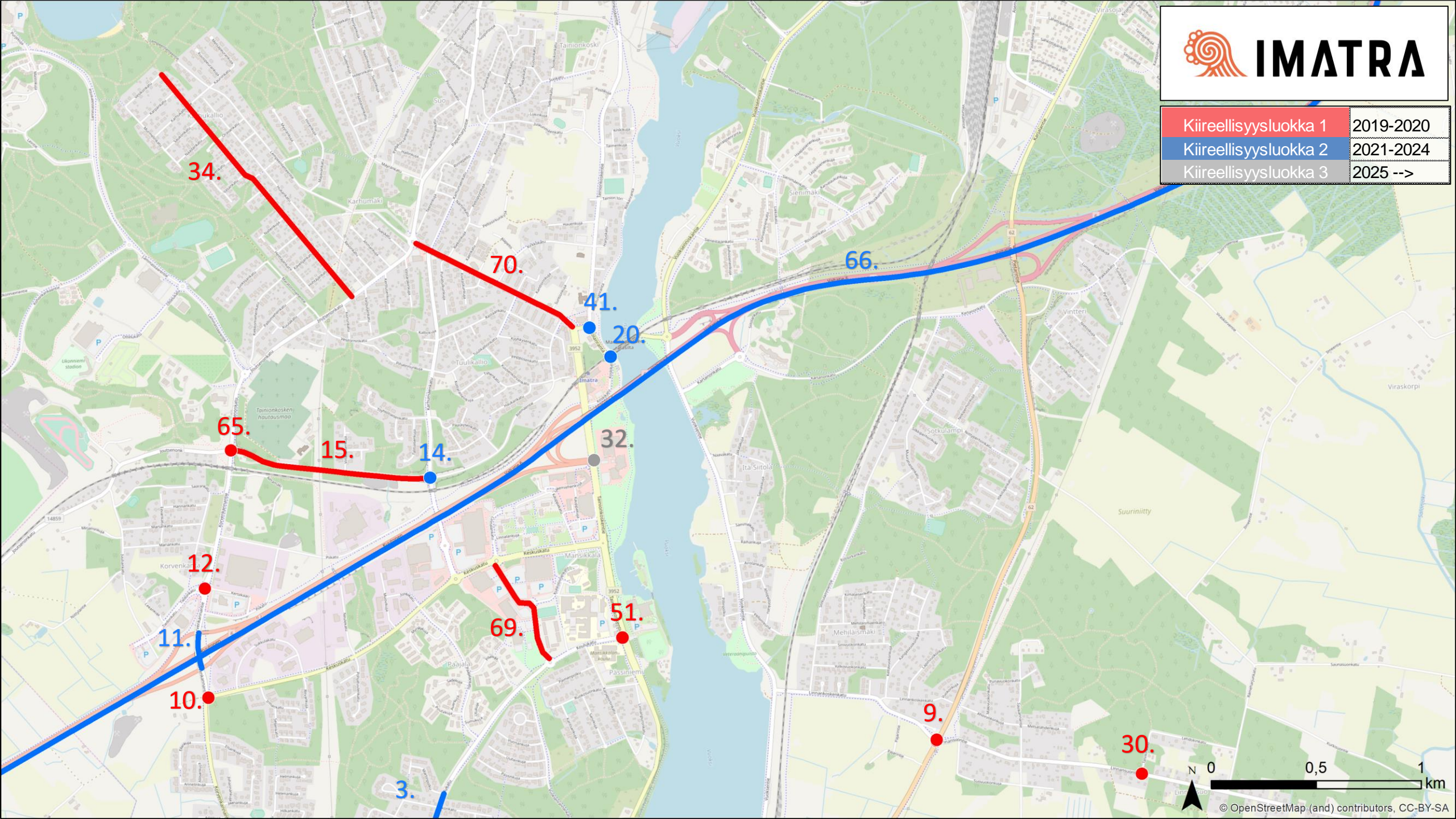
Alue	ID	Kohde	Toimenpide	Kiireellisyysluokka	Kust.arvio €	Edistäm.vastuu	Tieosoite (tie/osa/etäisyys)	Pituus (m)	Onn.vähennämä (hvjo/v)	Liikennemäärä (KVL)	Onnettomuuskausa (onnettomuudet 2013-2017 kuol.joht, heva, om.vah)	Lähde
Vuoksenniska-Saarlampi												
Vuoksenniska-Saarlampi	31	Mt 14871 (Patotie) välillä Karjalantie - tehtaan portti	Keveyn liikenteen väylän rakentaminen (suunnittelu käynnissä 2019). Tärkein edistettävä maanteiden keveän liikenteen väylähanke.	2	274 750	ELY, Kaupunki	14871/1/4515-5300	785	0,001	2 490		ELYTOP, ImatraTOP
Vuoksenniska-Saarlampi	47	Vuoksenniskantie / Tainiontehtaantie liittymä	Liittymän jäsentely tiemerkinnoin (kanavoinnin selkeyttäminen)	1	500	Kaupunki	-	-	-	-	(0, 2, 0)	Onn.kas.
Vuoksenniska-Saarlampi	21	Vuoksenniskantie, Siwan suojatie	Pysäköintikielto suojatien välittömään läheisyyteen Keskisaareskekeen rakentaminen	1	400	Kaupunki	-	-	-	-		Asukaskys.
Vuoksenniska-Saarlampi	21			2	30 000							
Vuoksenniska-Saarlampi	22	Torikatu välillä Vuoksenniska - Havurinne	Keveyn liikenteen väylän rakentaminen	1	210 000	Kaupunki	-	-	-	-		Asukaskys.
Vuoksenniska-Saarlampi	60	Vuoksenniskantie / Sulattimonkatu liittymä	Pelastuslaitoksen liikenteestä varoitavien valojen asentaminen liittymään	2	20 000	Kaupunki	-	-	-	-	(0, 2, 0)	Onn.kas.
Vuoksenniska-Saarlampi	61	Mt 160 (Karjalantie) / Pentti Hallen katu liittymä	Heijastinvareet suojatiemerkkien yhteyteen	1	400	Kaupunki	-	-	-	-		Maasto
	61			1	400							
	61			1	200							
	61			1	200							
Vuoksenniska-Saarlampi	40	Karjalantie / Torikatu liittymä	60 km/h nopeusrajoitus päättyy -merkin muuttaminen 50 km/h nopeusrajoitusmerkiksi	1	200	Kaupunki	-	-	-	-	(1, 2, 3)	Onn.kas.
Vuoksenniska-Saarlampi	71	Peltolankatu K-supermarketin kohta	30 km/h nopeusrajoitus kaupalliselle alueelle	1	200	Kaupunki	-	-	-	-		Nopeusrajoitus-tarkastelu
MUUT												
Koko kaupunki	66	Vt 6 Kuutostie välillä Selkäharju - Imatra	Muuttaminen moottoriliikennetieksi	2	erillisen suunnitelman mukaan	ELY	6/215/0-312/0	54403	-	13 911		ELY
Koko kaupunki	ei kartalla	Koko kaupunki	Suojatieyhteyksien parantaminen (esimerkiksi ojaan johtavat suojatiet)	2	-	Kaupunki	-	-	-	-		Asukaskys.
Koko kaupunki	ei kartalla	Koko kaupunki	Panostetaan talvikunnossapidossa näkemäesteiden poistoon sekä hyvien suojatieyhteyksien säilyttämiseen talvella	1	-	Kaupunki	-	-	-	-		Asukaskys.
Koko kaupunki	ei kartalla	Koko kaupunki	Siirrettävien nopeusnäyttötaulujen hankkiminen kaupungin käyttöön (2 kpl)	1	5 000	Kaupunki	-	-	-	-		Maasto
Koko kaupunki	ei kartalla	Koko kaupunki	Seurataan yksityisteiden näkemäraivausten tilannetta ja puuttutaan tarvittaessa näkemäongelmiin	1	-	Kaupunki	-	-	-	-		Asukaskys.

IMATRA	Kiireellisyysluokka 1 2019-2020		Kiireellisyysluokka 2 2021-2024		Kiireellisyysluokka 3 2025 -->		YHTEENSÄ	
	€	kpl	€	kpl	€	kpl	€	kpl
	ELY	3 600	6	147 375	3	0	0	150 975
Kaupunki	1 382 200	33	1 270 175	12	1 025 000	2	3 677 375	46
YHTEENSÄ	1 385 800	38	1 417 550	14	1 025 000	2	3 828 350	54

Kiireellisyysluokka 1	2019-2020
Kiireellisyysluokka 2	2021-2024
Kiireellisyysluokka 3	2025 -->



Kiireellisyysluokka 1	2019-2020
Kiireellisyysluokka 2	2021-2024
Kiireellisyysluokka 3	2025 -->



Kiireellisyysluokka 1	2019-2020
Kiireellisyysluokka 2	2021-2024
Kiireellisyysluokka 3	2025 -->

