

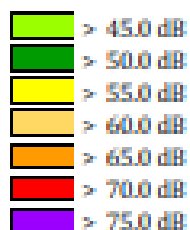
**IMATRAN YLEISKAAVAN
MELUSELVITYS**

Karttalehti 1/12

Tie- ja rautatieliikennemelu
Ennustetilanne 2040



Päiväläjän keskiarvitaso
LAeq,7-22



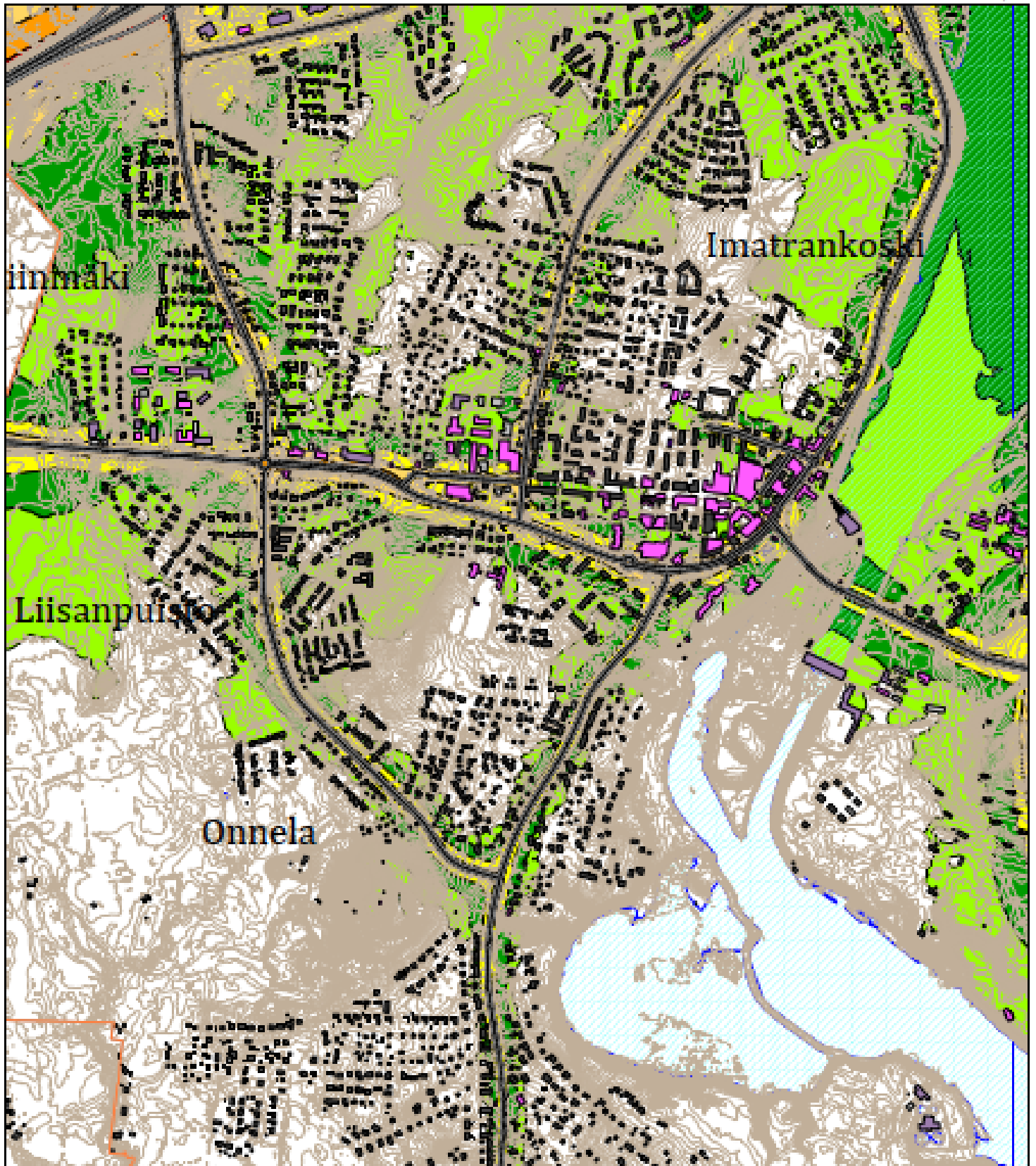
- Asuinrakennus
- Liike- tai julkinen rakennus
- Lomarakennus
- Teollinen rakennus
- Kirkollinen rakennus
- Muu rakennus

Pohjoismainen
tie- ja rautatieliikennemelumalli:
laskentakorkeus 2 m
laskentatiheys 10 x 10 m

Mittakaava: 1:10000 (A3)



WSP Finland Oy
25.2.2021



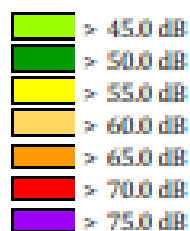
**IMATRAN YLEISKAAVAN
MELUSELVITYS**

Karttalehti 2/12

Tie- ja rautatieliikennemelu
Ennustetilanne 2040



Päivikajan keskiarvo
 $L_{Aeq,7-22}$



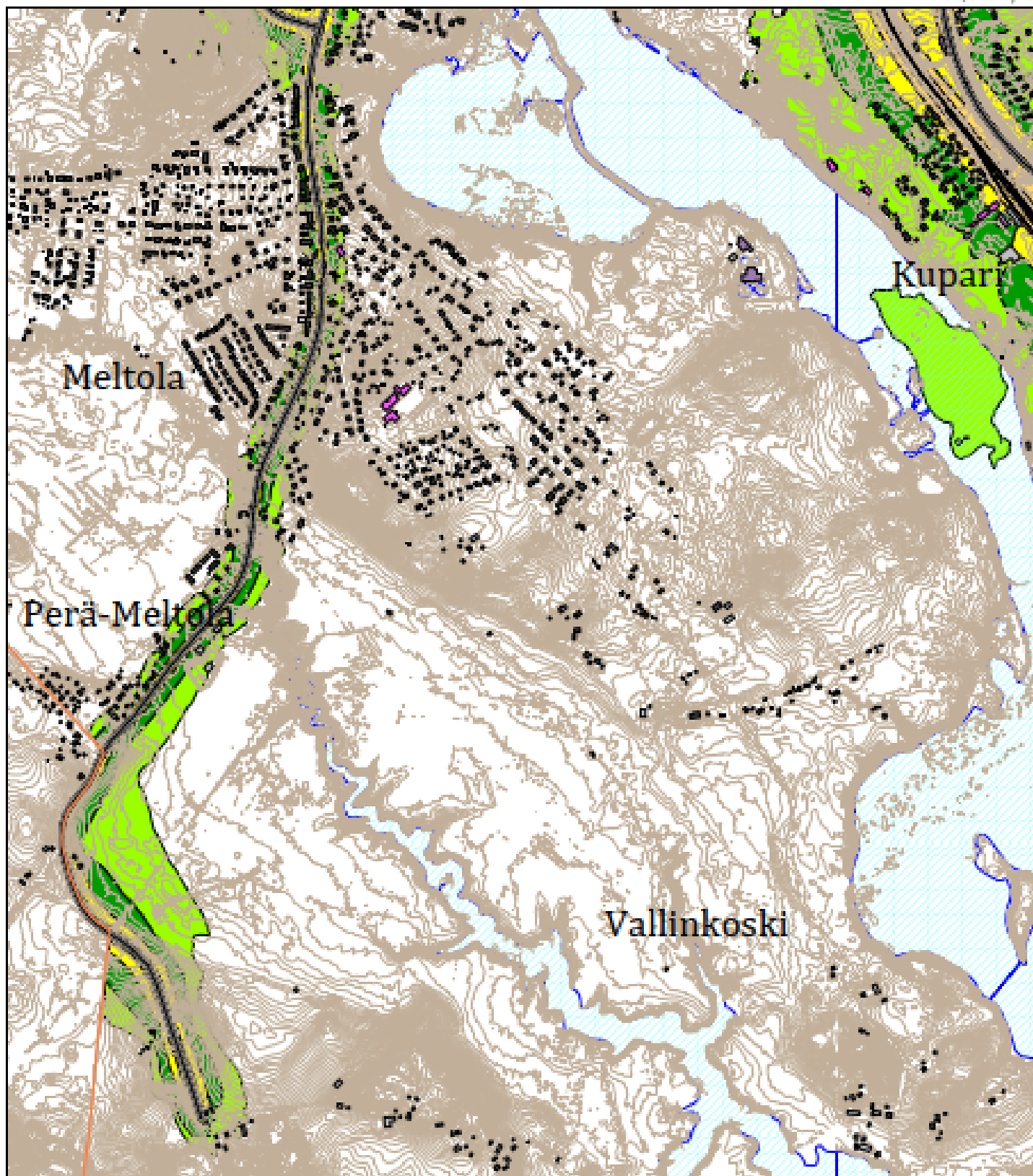
- Asuinrakennus
- Liike- tai julkinen rakennus
- Lomarakennus
- Teollinen rakennus
- Kirkollinen rakennus
- Muu rakennus

Pohjoismainen
tie- ja rautatieliikennemelumalli:
laskentakorkeus 2 m
laskentatihveys 10 x 10 m

Mittakaava: 1:10000 (A3)



WSP Finland Oy
25.2.2021



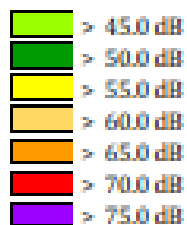
**IMATRAN YLEISKAAVAN
MELUSELVITYS**

Karttalehti 3/12

Tie- ja rautatieliikennemelu
Ennustetilanne 2040



Päiväajan keskiarvitaso
L_{Aeq,7-22}



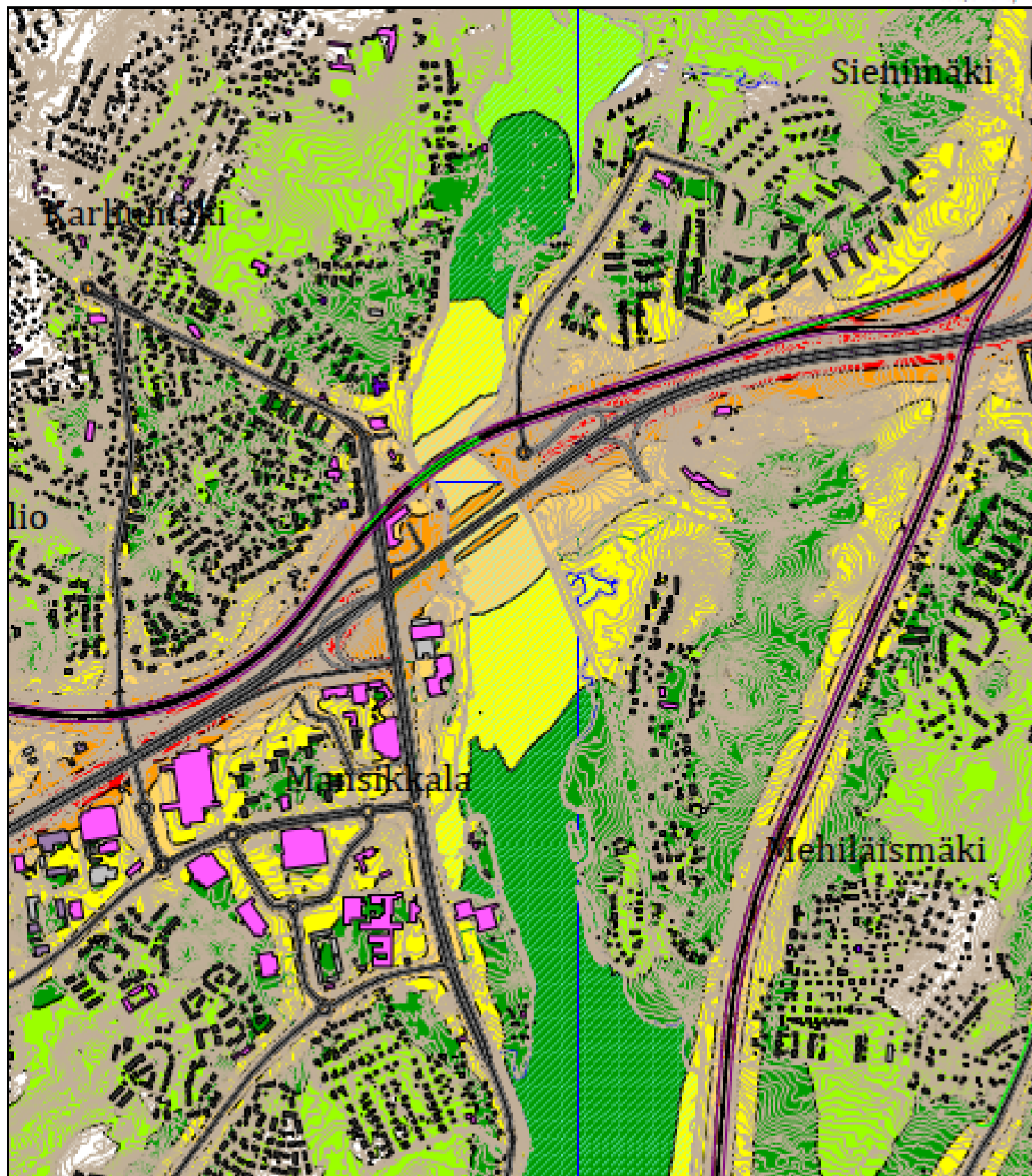
- Asuinrakennus
- Liike- tai julkinen rakennus
- Lomarakennus
- Teollinen rakennus
- Kirkollinen rakennus
- Muu rakennus

Pohjoismainen
tie- ja rautatieliikennemelumalli:
laskentakorkeus 2 m
laskentatähyys 10 x 10 m

Mittakaava: 1:10000 (A3)



WSP Finland Oy
25.2.2021



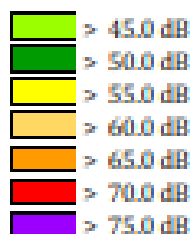
**IMATRAN YLEISKAAVAN
MELUSELVITYS**

Karttalehti 4/12

Tie- ja rautatieliikennemelu
Ennustetilanne 2040



Päiväläjän keskiarvitaso
L_{Aeq,7-22}



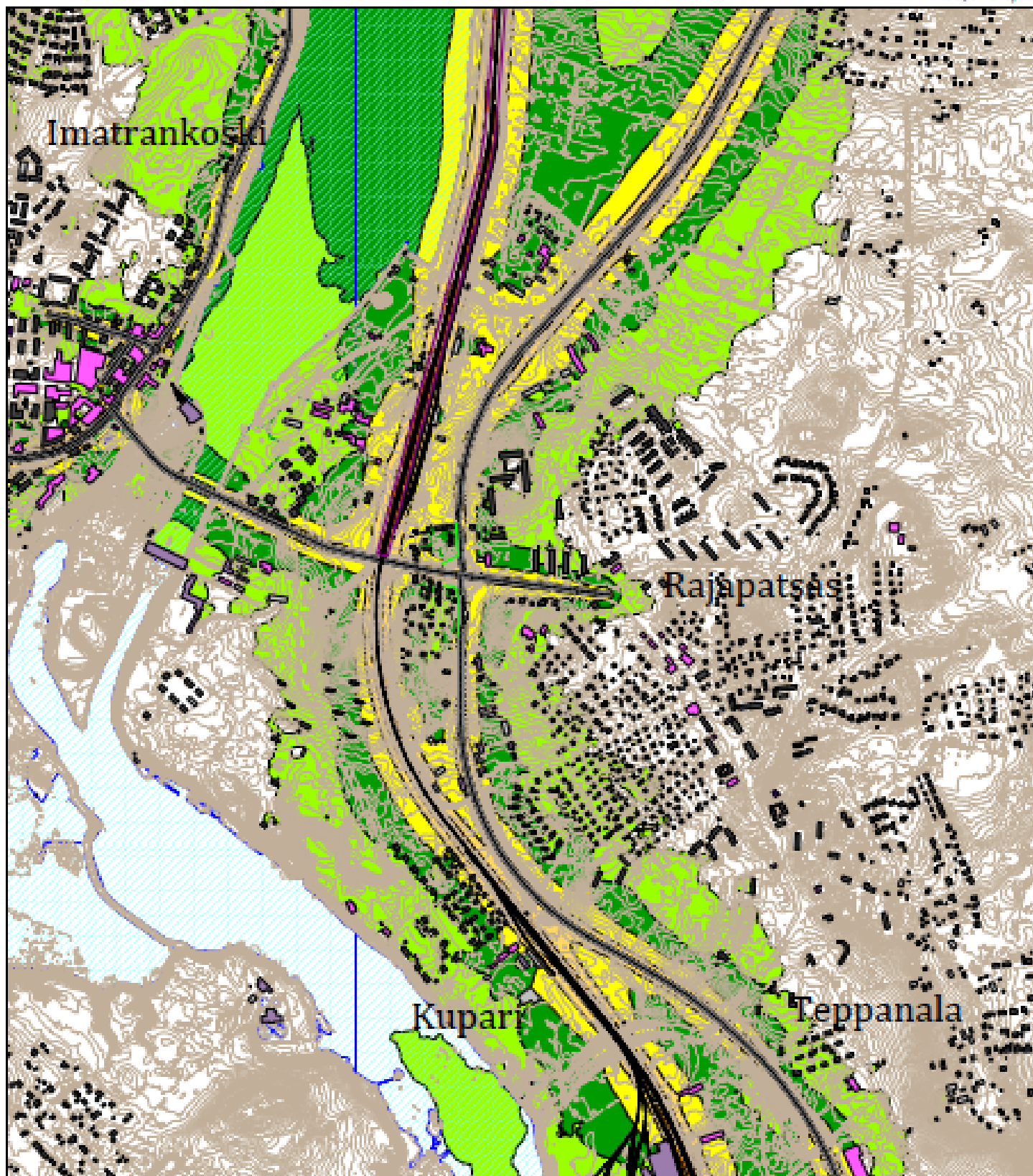
- Asuinrakennus
- Liike- tai julkinen rakennus
- Lomarakennus
- Teollinen rakennus
- Kirkollinen rakennus
- Muu rakennus

Pohjoismainen
tie- ja rautatieliikennemelumalli:
laskentakorkeus 2 m
laskentatilays 10 x 10 m

Mittakaava: 1:10000 (A3)



WSP Finland Oy
25.2.2021



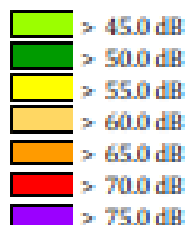
**IMATRAN YLEISKAAVAN
MELUSELVITYS**

Karttalehti 5/12

Tie- ja rautatieliikennemela
Ennustetilanne 2040



Päivälajin keskiarvitaso
LAeq,7-22



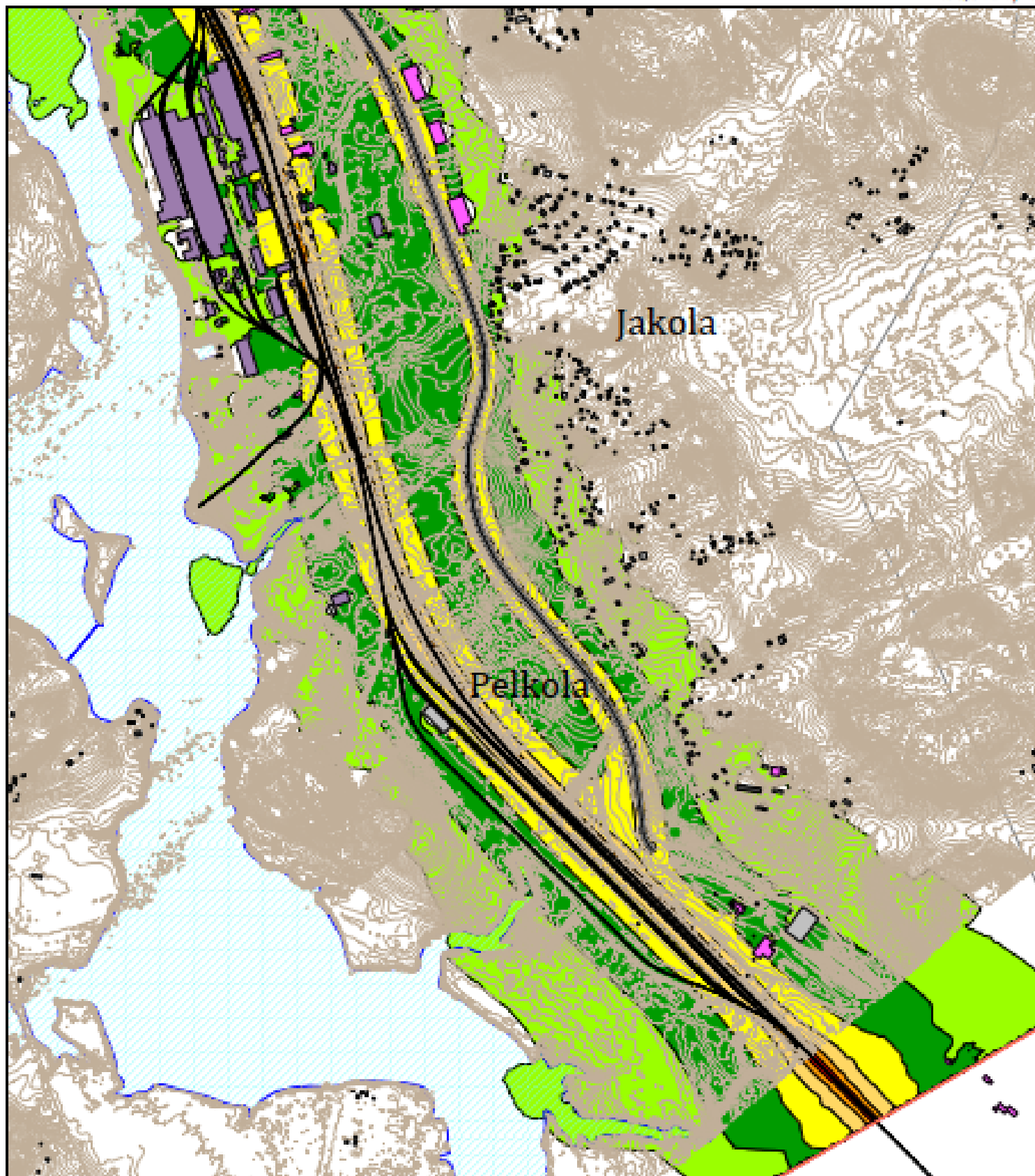
- Asuinrakennus
- Liike- tai julkinen rakennus
- Lomarakennus
- Teollinen rakennus
- Kirkollinen rakennus
- Muu rakennus

Pohjoismainen
tie- ja rautatieliikennemelumalli:
laskentakorkeus 2 m
laskentatähyys 10 x 10 m

Mittakaava: 1:10000 (A3)



WSP Finland Oy
25.2.2021



**IMATRAN YLEISKAAVAN
MELUSELVITYS**

Karttalehti 6/12

Tie- ja rautatieliikennemelu
Ennustetilanne 2040



Päiväjän keskilämpötila
LAeq,7-22

- > 45.0 dB
- > 50.0 dB
- > 55.0 dB
- > 60.0 dB
- > 65.0 dB
- > 70.0 dB
- > 75.0 dB

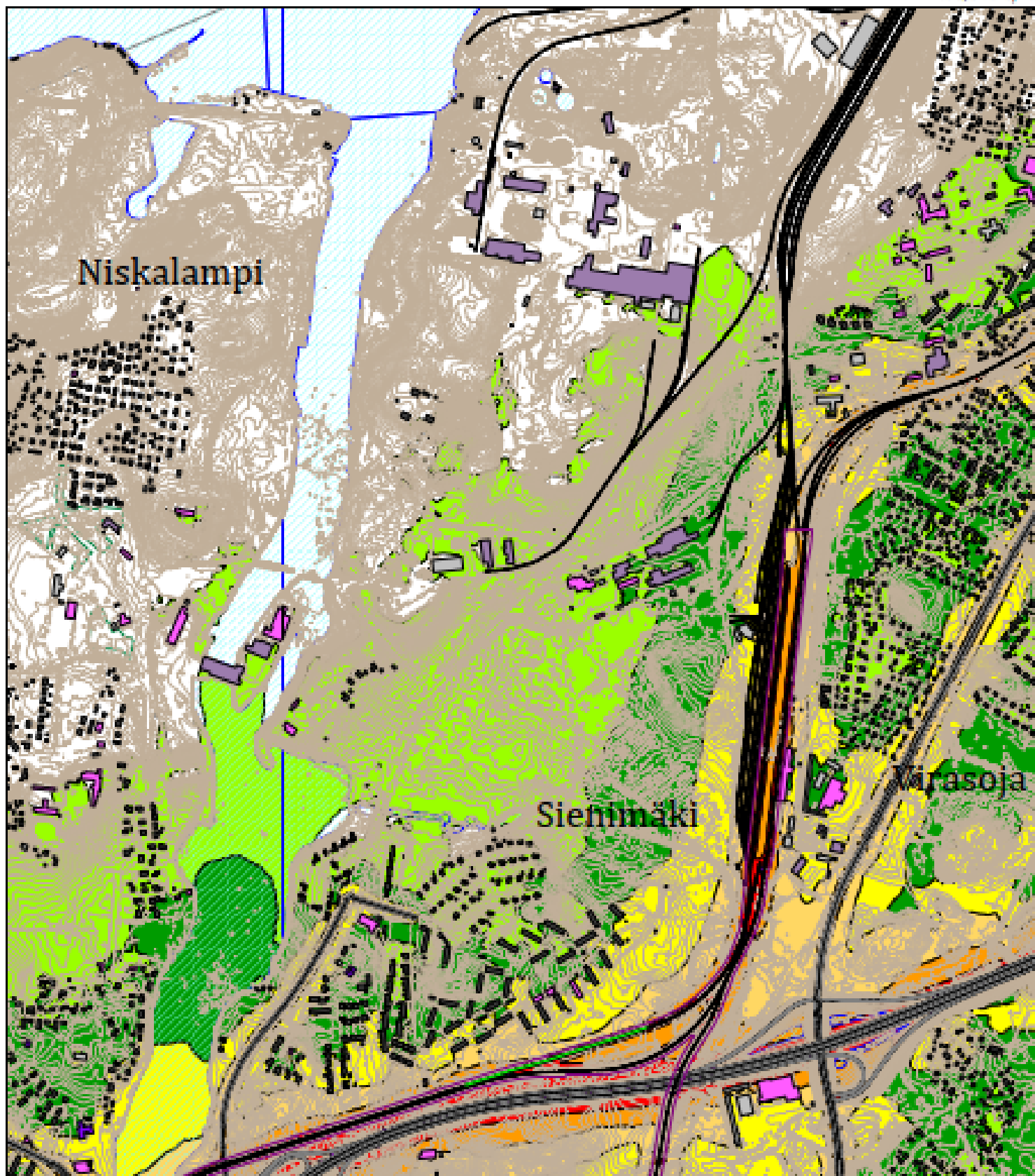
- Asuinrakennus
- Liike- tai julkinen rakennus
- Lomarakennus
- Teollinen rakennus
- Kirkollinen rakennus
- Muu rakennus

Pohjoismainen
tie- ja rautatieliikennemelumalli:
laskentakorkeus 2 m
laskentatiheys 10 x 10 m

Mittakaava: 1:10000 (A3)



WSP Finland Oy
25.2.2021



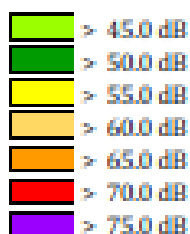
**IMATRAN YLEISKAAVAN
MELUSELVITYS**

Karttalehti 7/12

Tie- ja rautatieliikennemelu
Ennustetilanne 2040



Päivälajan keskiarvitaso
L_{Aeq,7-22}



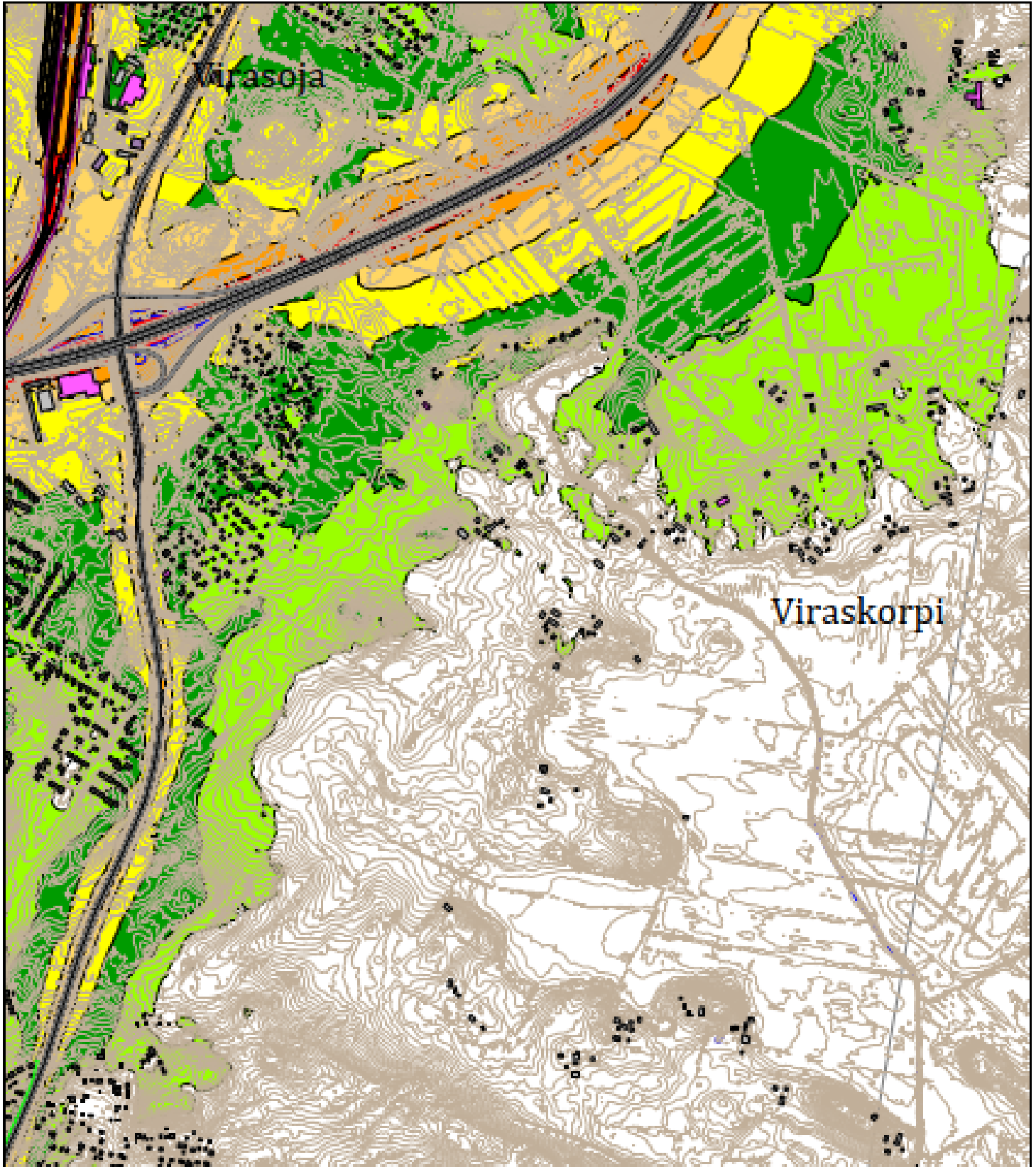
- Asuinrakennus
- Liike- tai julkinen rakennus
- Lomarakennus
- Teollinen rakennus
- Kirkollinen rakennus
- Muu rakennus

Pohjoismainen
tie- ja rautatieliikennemelumalli:
laskentakorkuus 2 m
laskentatähyys 10 x 10 m

Mittakaava: 1:10000 (A3)



WSP Finland Oy
25.2.2021



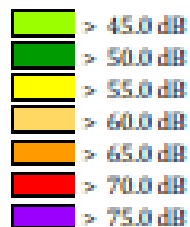
**IMATRAN YLEISKAAVAN
MELUSELVITYS**

Karttalehti 8/12

Tie- ja rautatieliikennemelu
Ennustetilanne 2040



**Päiväajan keskiarvitaso
LAeq,7-22**



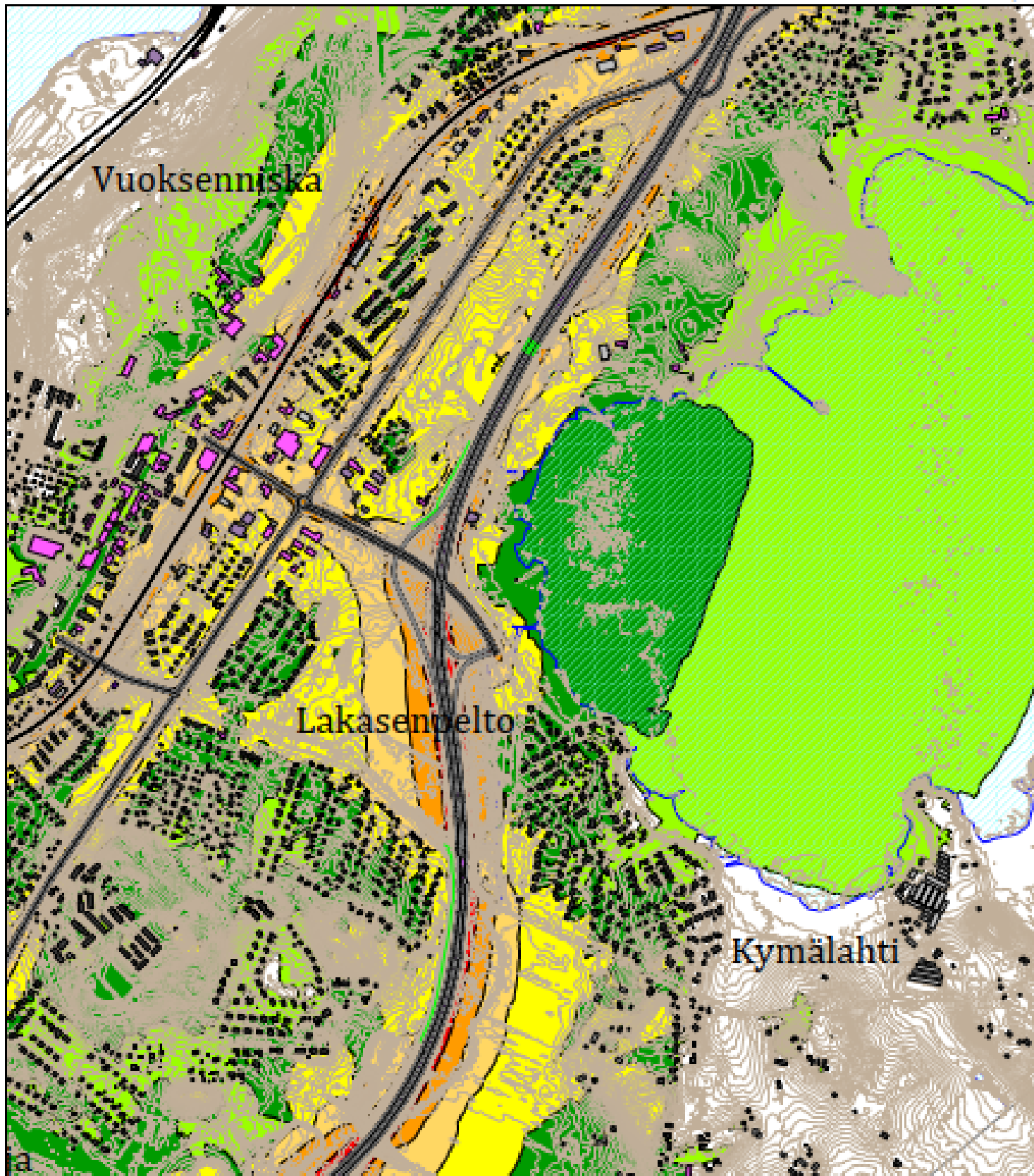
- Asuinrakennus
- Liike- tai julkinen rakennus
- Lomarakennus
- Teollinen rakennus
- Kirkollinen rakennus
- Muu rakennus

Pohjoismainen
tie- ja rautatieliikennemelall-
laskentakorkeus 2 m
laskentatiheys 10 x 10 m

Mittakaava: 1:10000 (A3)



WSP Finland Oy
25.2.2021



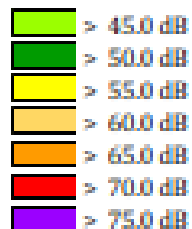
**IMATRAN YLEISKAAVAN
MELUSELVITYS**

Karttalehti 9/12

Tie- ja rautatieliikennemelu
Ennustetilanne 2040



**Päiväajan keskiarvitaso
LAeq,7-22**



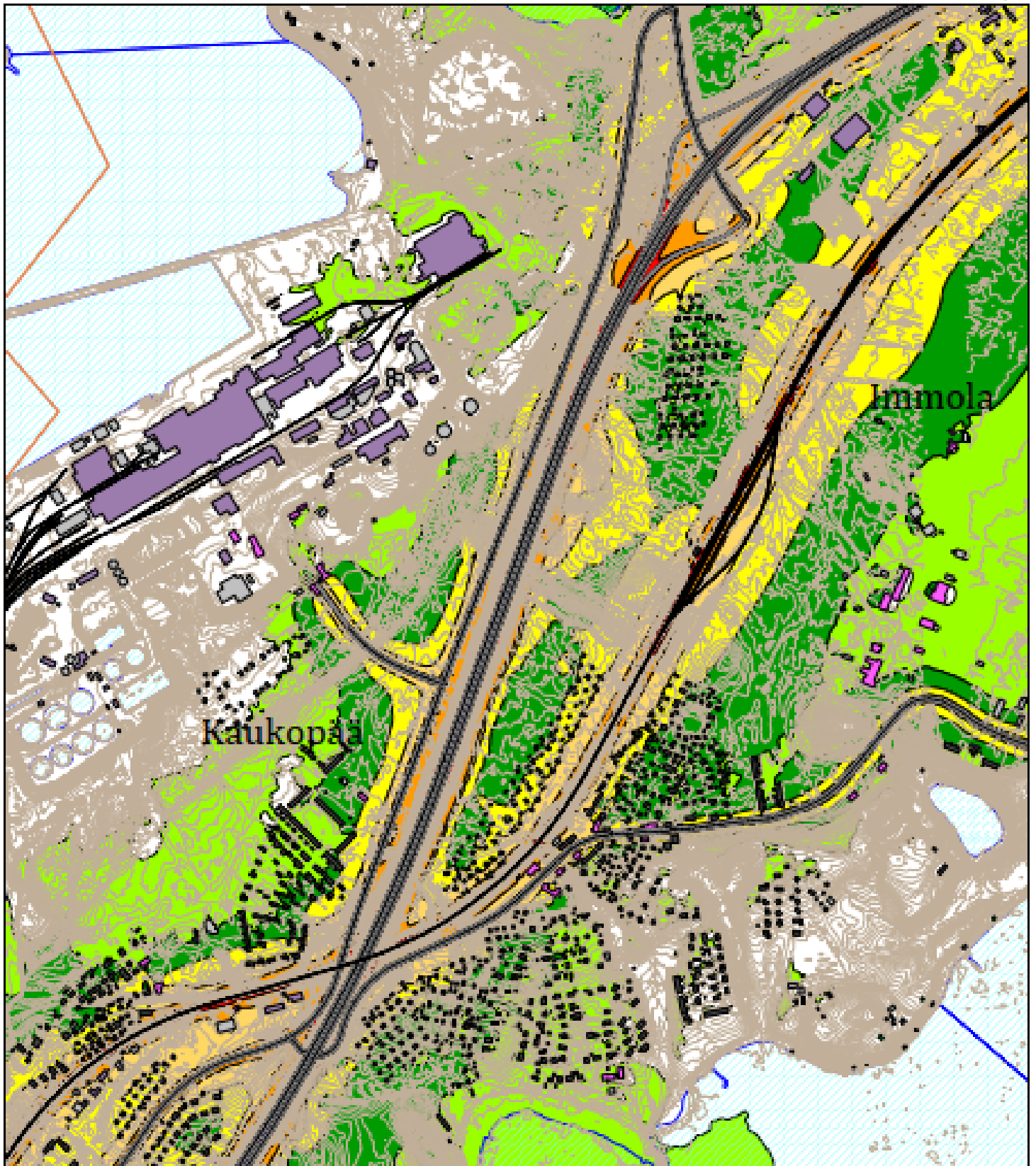
- Asuinrakennus
- Liike- tai julkinen rakennus
- Lomarakennus
- Teollinen rakennus
- Kirkollinen rakennus
- Muu rakennus

Pohjoismainen
tie- ja rautatieliikennemelumalli:
laskentakorkeus 2 m
laskentatihitys 10 x 10 m

Mittakaava: 1:10000 (A3)



WSP Finland Oy
25.2.2021



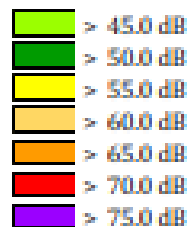
**IMATRAN YLEISKAAVAN
MELUSELVITYS**

Karttalehti 10/12

Tie- ja rautatieliikennemelu
Ennustetilanne 2040



Päiväläjän keskiläinlitaso
L_{Aeq,7-22}



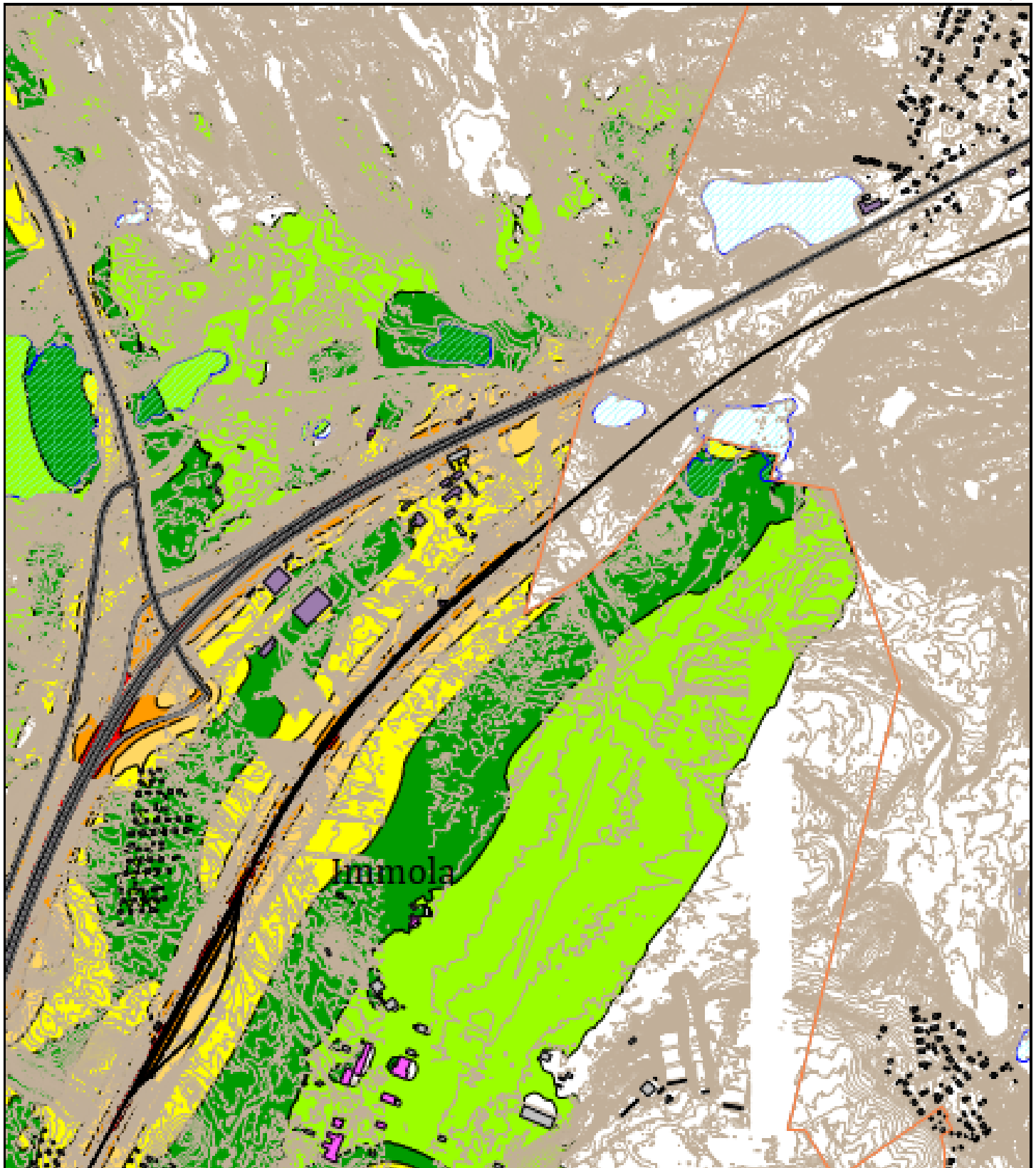
- Asuinrakennus
- Liike- tai julkinen rakennus
- Lomarakennus
- Teollinen rakennus
- Kirkollinen rakennus
- Muu rakennus

Pohjoismainen
tie- ja rautatieliikennemelutila:
laskentakorkeus 2 m
laskentatiheys 10 x 10 m

Mittakaava: 1:10000 (A3)



WSP Finland Oy
25.2.2021



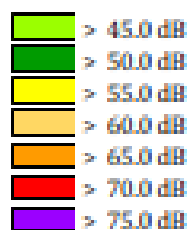
**IMATRAN YLEISKAAVAN
MELUSELVITYS**

Karttalehti 11/12

Tie- ja rautatietikennemelu
Ennustetilanne 2040



Päiväajan keskiarvitaso
L_{Aeq,7-22}



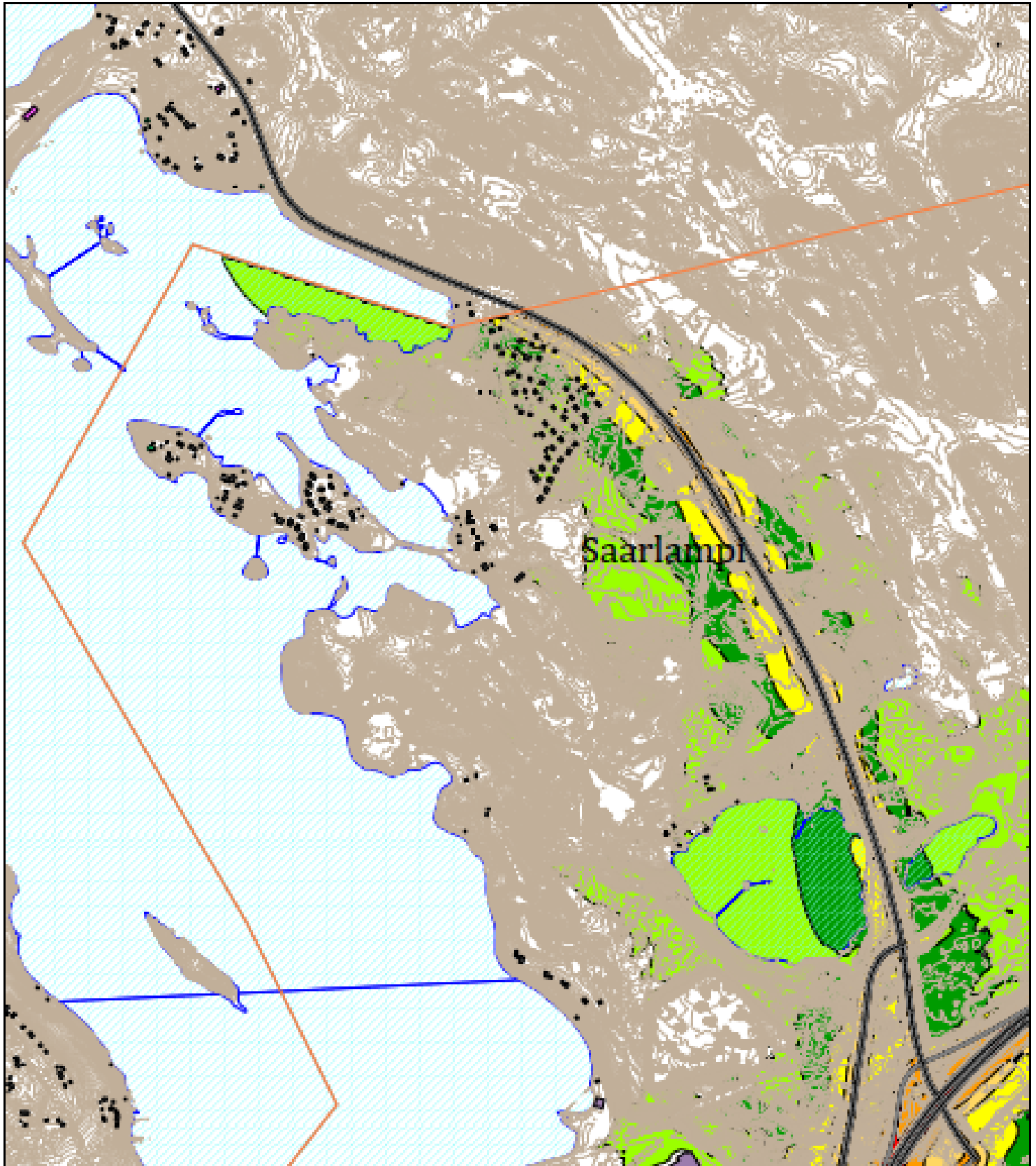
- Asuinrakennus
- Liike- tai julkinen rakennus
- Lomarakennus
- Teollinen rakennus
- Kirkollinen rakennus
- Muu rakennus

Pohjoismainen
tie- ja rautatietikennemelamalli:
laskentakorkeus 2 m
laskentatiheys 10 x 10 m

Mittakaava: 1:10000 (A3)



WSP Finland Oy
25.2.2021



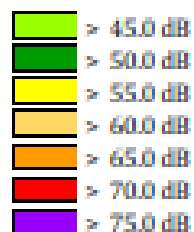
**IMATRAN YLEISKAAVAN
MELUSELVITYS**

Karttalehti 12/12

Tie- ja rautatieliikennemelu
Ennustetilanne 2040



**Päivälajan keskiläinataso
LAeq,7-22**



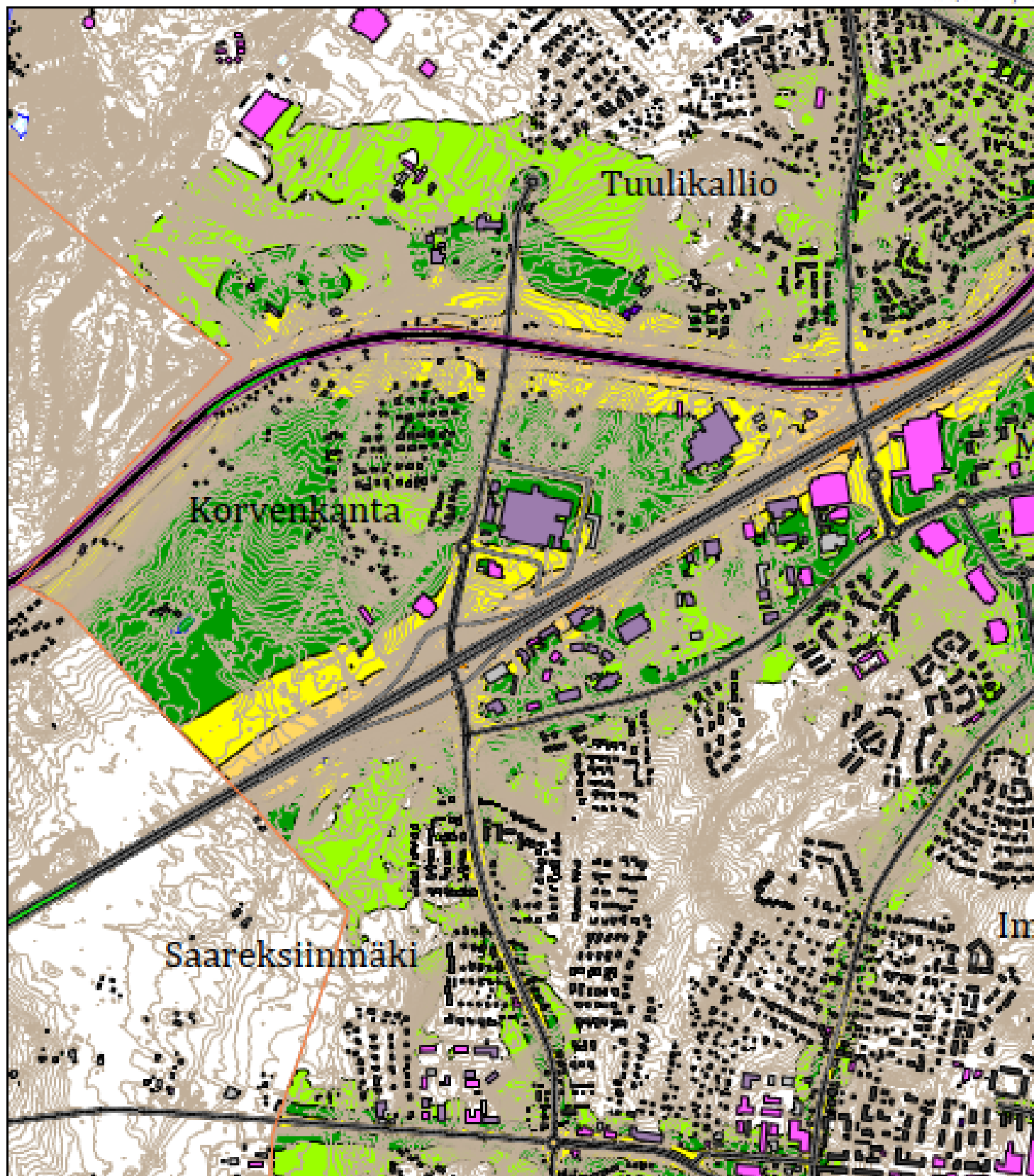
- | | |
|--|------------------------------|
| | Asuinrakennus |
| | Liike- tai julkinen rakennus |
| | Lomarakennus |
| | Teollinen rakennus |
| | Kirkollinen rakennus |
| | Muu rakennus |

Pohjoismainen
tie- ja rautatieliikennemelumalli:
laskentakorkeus 2 m
laskentatilheys 10 x 10 m

Mittakaava: 1:10000 (A3)



WSP Finland Oy
25.2.2021



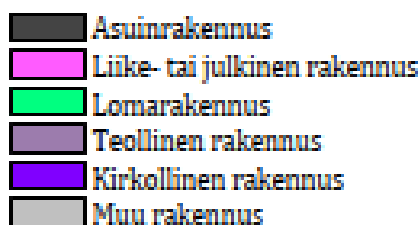
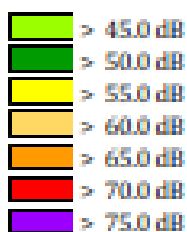
**IMATRAN YLEISKAAVAN
MELUSELVITYS**

Karttalehti 1/12

Tie- ja rautatieliikennemelu
Ennustetilanne 2040



**Yöajan keskiäänitaso
LAeq,22-7**



Pohjoismainen
tie- ja rautatieliikennemelomalli:
laskentakorkeus 2 m
laskentatiheys 10 x 10 m

Mittakaava: 1:10000 (A3)



WSP Finland Oy
25.2.2021



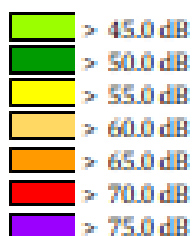
**IMATRAN YLEISKAAVAN
MELUSELVITYS**

Karttalehti 2/12

Tie- ja rautatieliikennemelu
Ennustetilanne 2040



Yöajan keskiäänitaso
LAeq,22-7



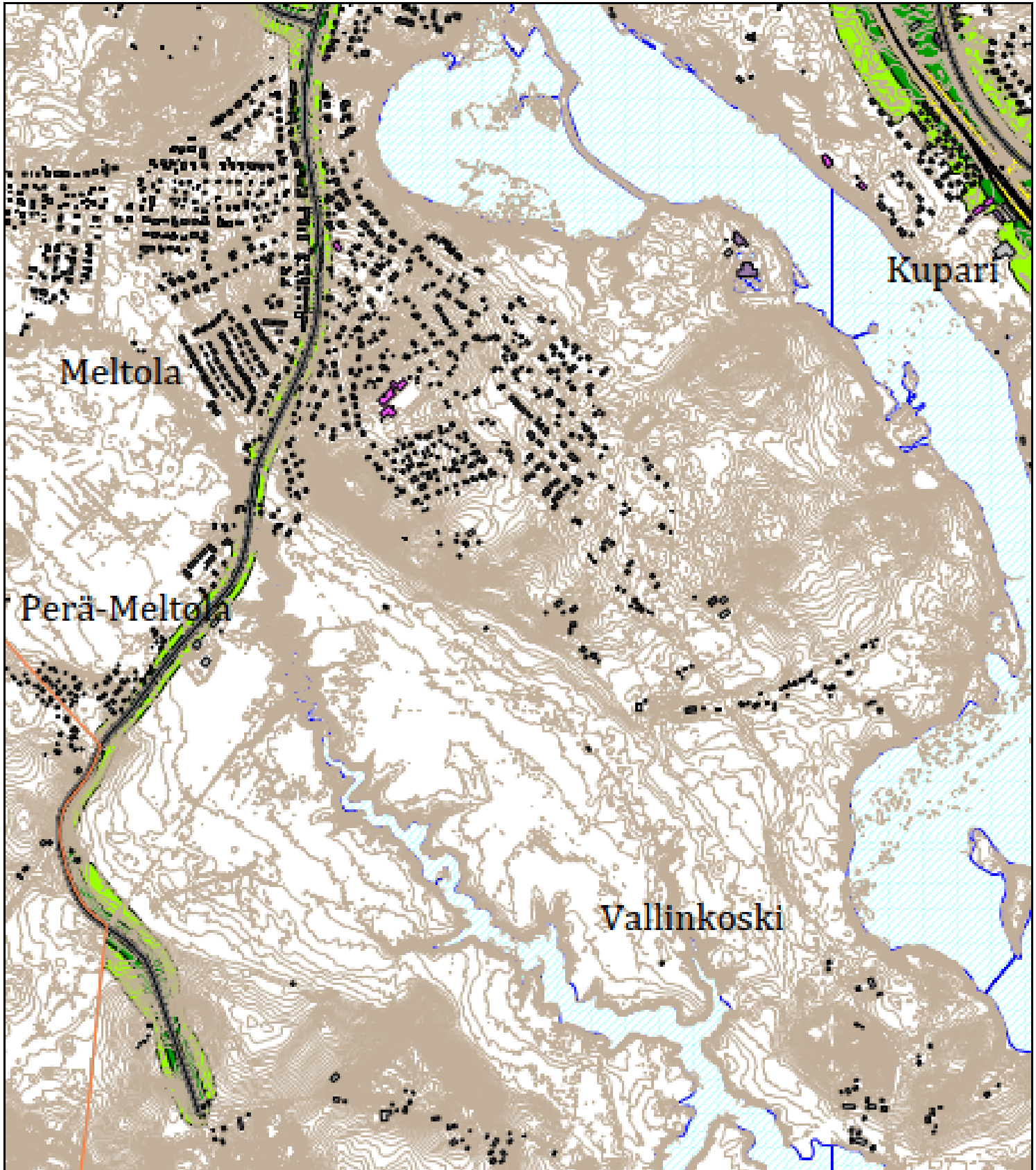
- Asuinrakennus
- Liike- tai julkinen rakennus
- Lomarakennus
- Teollinen rakennus
- Kirkollinen rakennus
- Muu rakennus

Pohjoismainen
tie- ja rautatieliikennemelumalli:
laskentakorkeus 2 m
laskentatiheys 10 x 10 m

Mittakaava: 1:10000 (A3)



WSP Finland Oy
25.2.2021



**IMATRAN YLEISKAAVAN
MELUSELVITYS**

Karttalehti 3/12

Tie- ja rautatieliikennemelu
Ennustetilanne 2040



**Yöajan keskiäänitaso
L_{Aeq,22-7}**

- > 45.0 dB
- > 50.0 dB
- > 55.0 dB
- > 60.0 dB
- > 65.0 dB
- > 70.0 dB
- > 75.0 dB

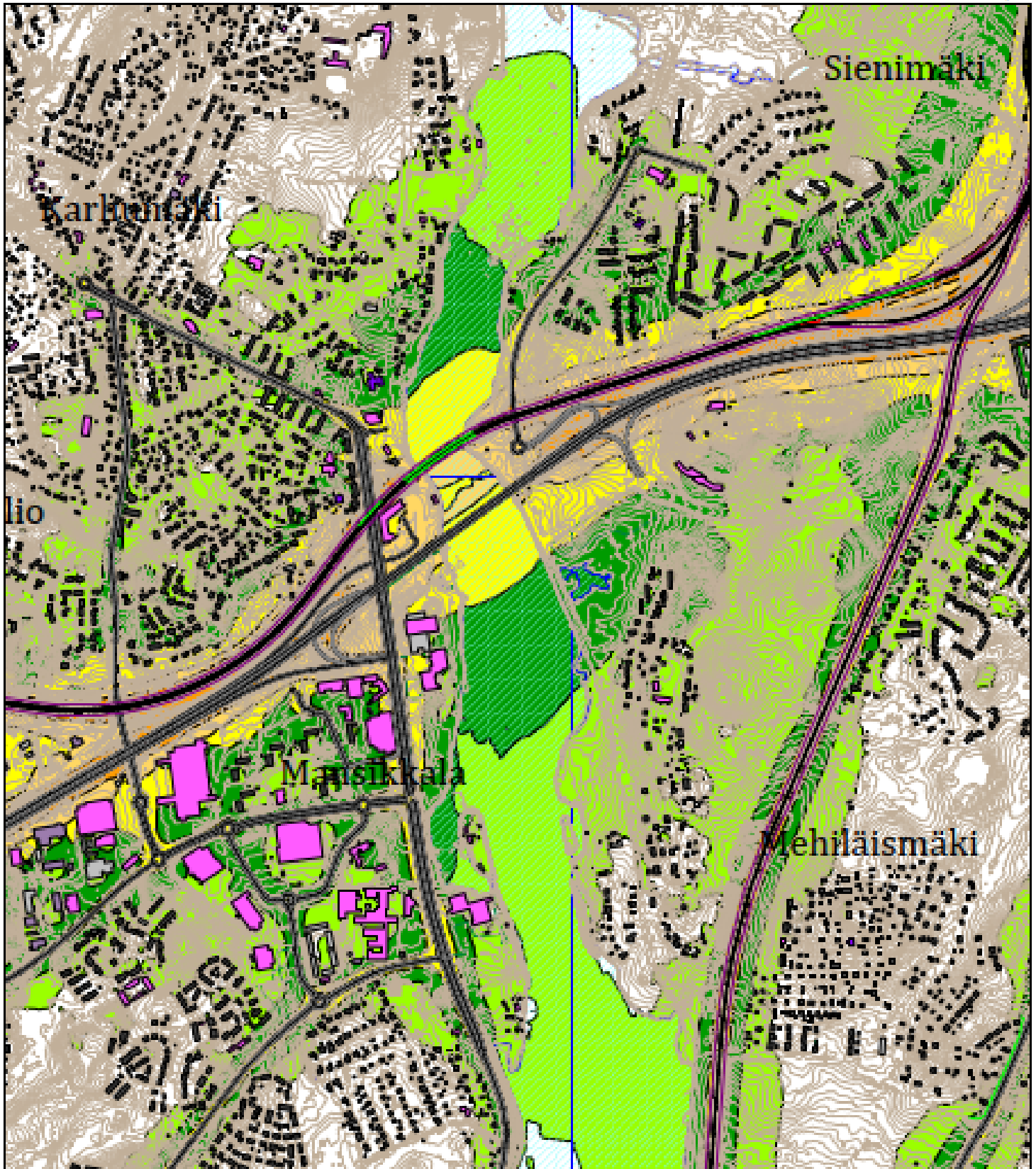
- Asuinrakennus
- Liike- tai julkinen rakennus
- Lomarakennus
- Teollinen rakennus
- Kirkollinen rakennus
- Muu rakennus



Pohjoismainen
tie- ja rautatieliikennemelumalli:
laskentakorkeus 2 m
laskentatihveys 10 x 10 m

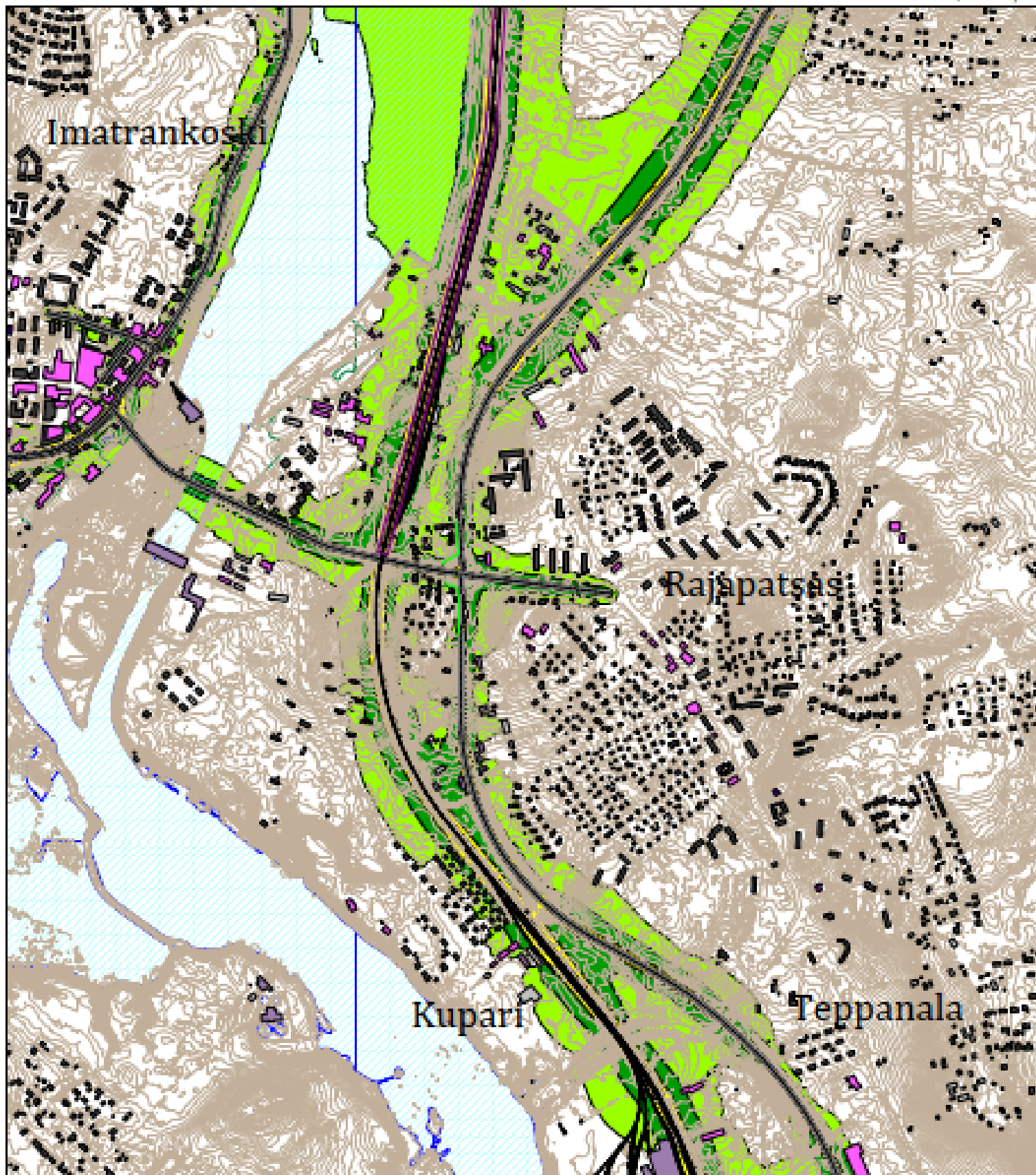
Mittakaava: 1:10000 (A3)



WSP Finland Oy
25.2.2021



<p>IMATRAN YLEISKAAVAN MELUSELVITYS</p> <p>Karttalehti 4/12</p> <p>Tie- ja rautatieliikennemelu Ennustetilanne 2040</p> 	<p>Yöajan keskiarvitaso LAeq,22-7</p> <ul style="list-style-type: none"> > 45.0 dB > 50.0 dB > 55.0 dB > 60.0 dB > 65.0 dB > 70.0 dB > 75.0 dB 	<ul style="list-style-type: none"> Asuinrakennus Liike- tai julkinen rakennus Lomarakennus Teollinen rakennus Kirkollinen rakennus Muu rakennus 	<p>Pohjoismainen tie- ja rautatieliikennemelumalli: laskentakorkeus 2 m laskentatäisyys 10 x 10 m</p> <p>Mittakaava: 1:10000 (A3)</p>  <p>WSP Finland Oy 25.2.2021</p>
--	--	---	---



**IMATRAN YLEISKAAVAN
MELUSELVITYS**

Karttalehti 5/12

Tie- ja rautatieliikennemelu
Ennustetilanne 2040



**Yöajan keskilämpötila
L_{Aeq,22-7}**

- > 45.0 dB
- > 50.0 dB
- > 55.0 dB
- > 60.0 dB
- > 65.0 dB
- > 70.0 dB
- > 75.0 dB

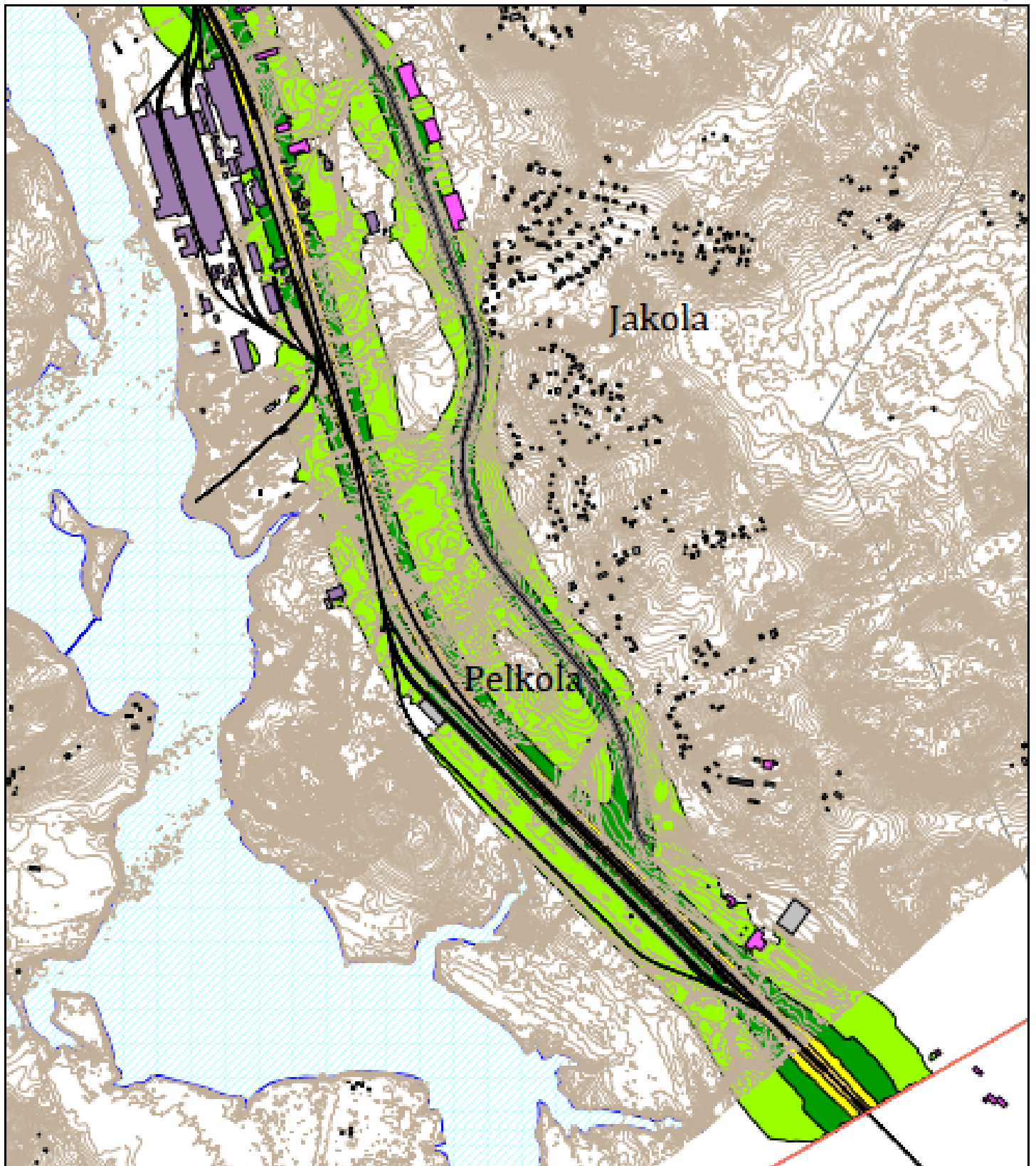
- Asuinrakennus
- Liike- tai julkinen rakennus
- Lomarakennus
- Teollinen rakennus
- Kirkollinen rakennus
- Muu rakennus

Pohjoismainen
tie- ja rautatieliikennemelun malli:
laskentakorkeus 2 m
laskentatilheys 10 x 10 m

Mittakaava: 1:10000 (A3)



WSP Finland Oy
25.2.2021



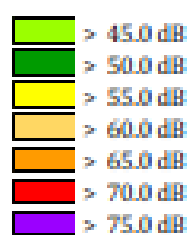
**IMATRAN YLEISKAAVAN
MELUSELVITYS**

Karttalehti 6/12

Tie- ja rautatieliikennemelu
Ennustetilanne 2040



**Yöajan keskiarvitaso
L_{Aeq,22-7}**



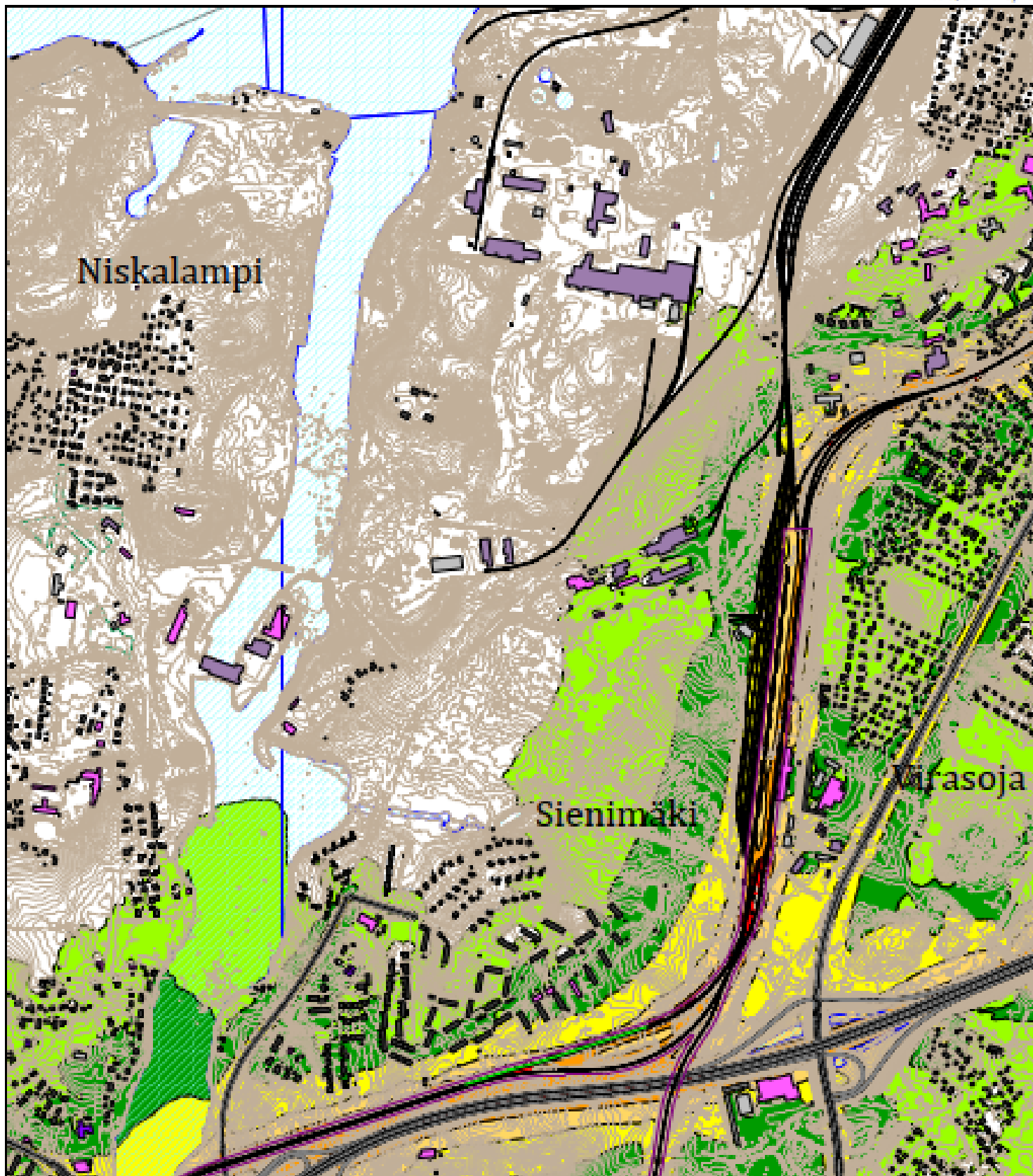
- | | |
|--|------------------------------|
| | Asuinrakennus |
| | Liike- tai julkinen rakennus |
| | Lomarakennus |
| | Teollinen rakennus |
| | Kirkollinen rakennus |
| | Muu rakennus |

Pohjoismainen
tie- ja rautatieliikennemelumalli:
laskentakorkeus 2 m
laskentatilays 10 x 10 m

Mittakaava: 1:10000 (A3)



WSP Finland Oy
25.2.2021



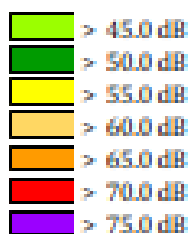
**IMATRAN YLEISKAAVAN
MELUSELVITYS**

Karttalehti 7/12

Tie- ja rautatieliikennemelu
Ennustetilanne 2040



**Yöajan keskiarvitaso
L_{Aeq,22-7}**



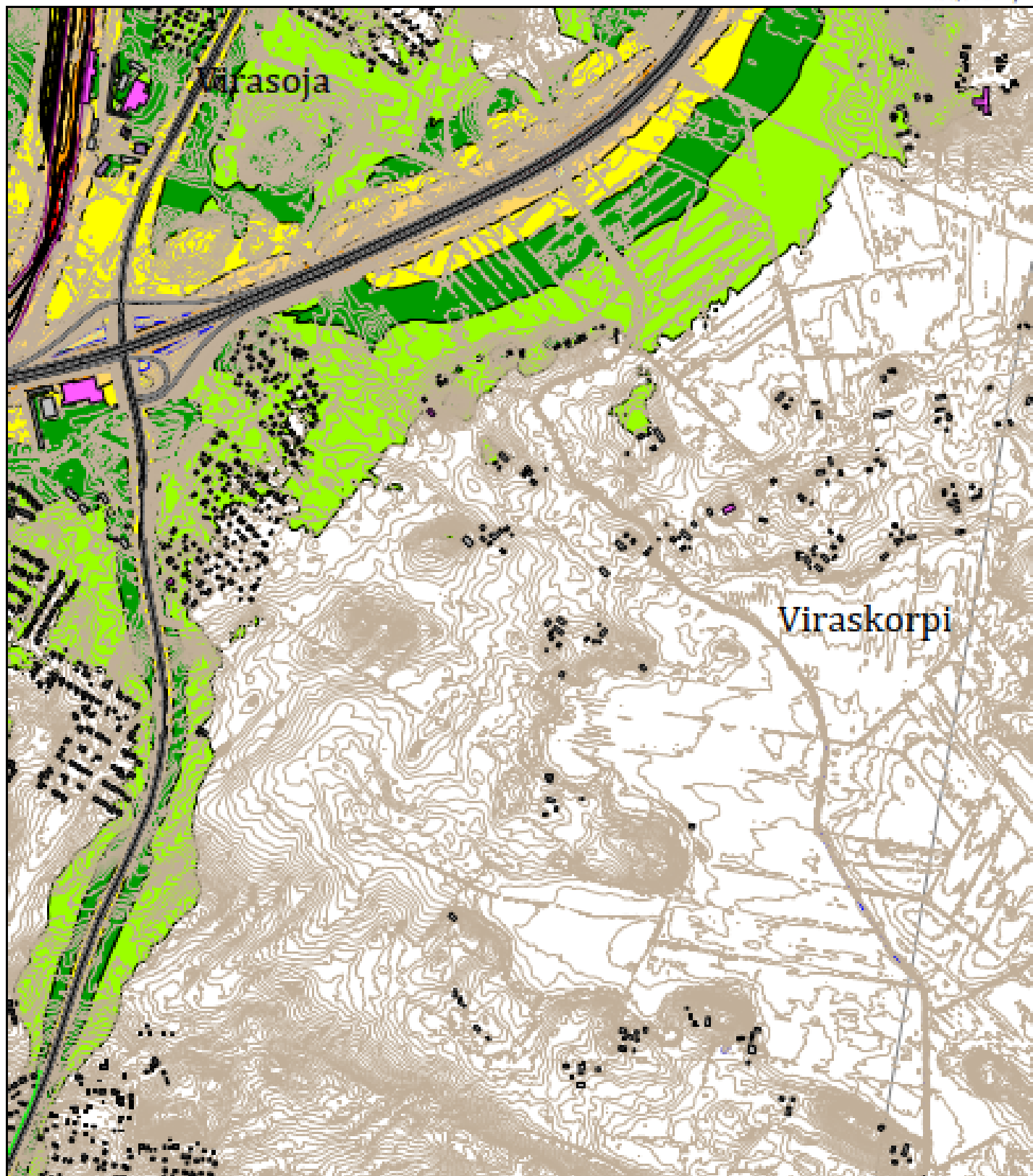
- Asuinrakennus
- Liike- tai julkinen rakennus
- Lomarakennus
- Teollinen rakennus
- Kirkollinen rakennus
- Muu rakennus

Pohjoismainen
tie- ja rautatieliikennemelamalli:
laskentakorkeus 2 m
Isokenttäiheys 10 x 10 m

Mittakaava: 1:10000 (A3)



WSP Finland Oy
25.2.2021



**IMATRAN YLEISKAAVAN
MELUSELVITYS**

Karttalehti 8/12

Tie- ja rautatieliikennemelu
Ennustetilanne 2040



**Yöajan keskiäänitaso
LAeq,22-7**

- > 45.0 dB
- > 50.0 dB
- > 55.0 dB
- > 60.0 dB
- > 65.0 dB
- > 70.0 dB
- > 75.0 dB

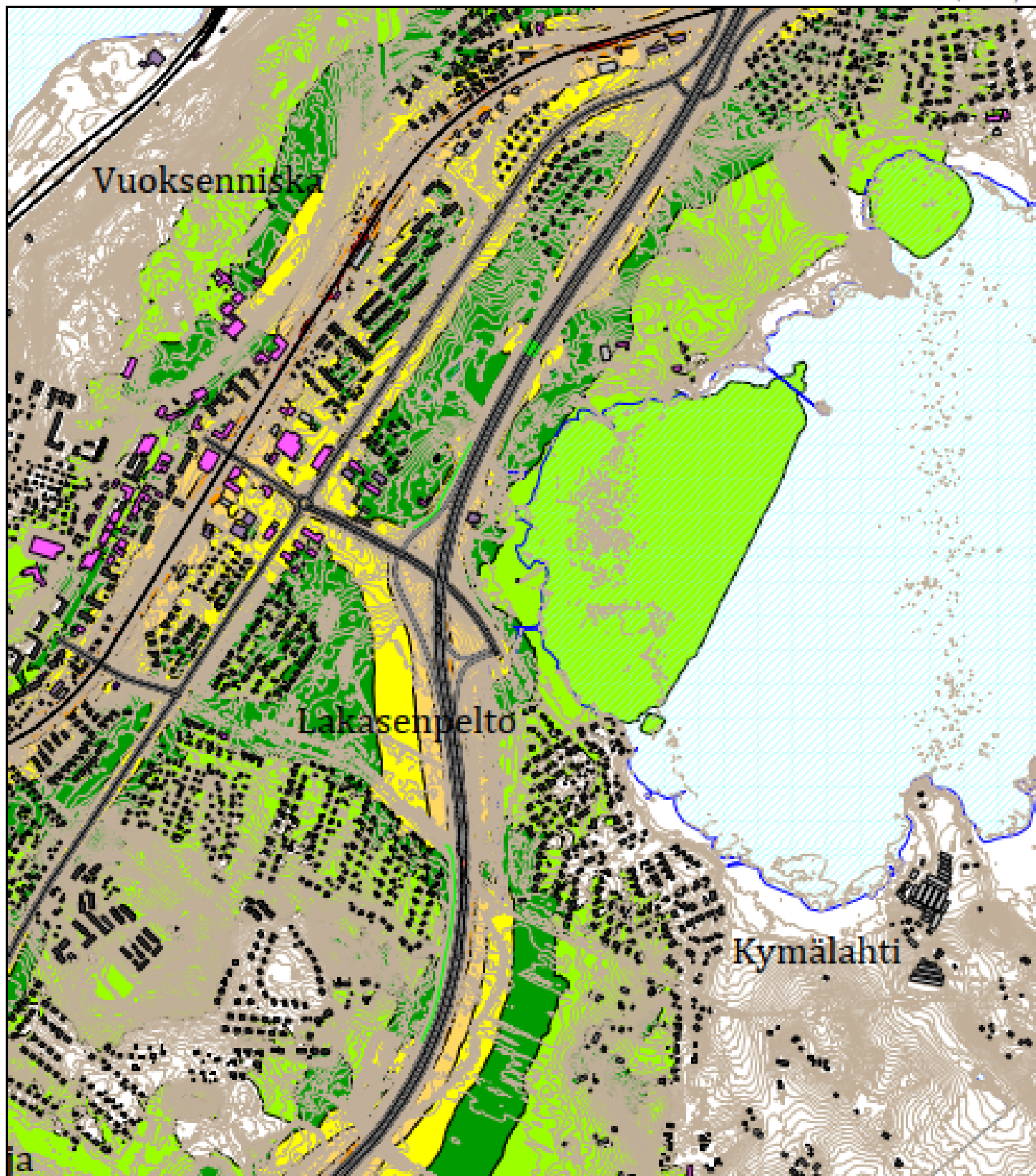
- Asuinrakennus
- Liike- tai julkinen rakennus
- Lomarakennus
- Teollinen rakennus
- Kirkollinen rakennus
- Muu rakennus

Pohjoismainen
tie- ja rautatieliikennemelumalli:
laskentakorkeus 2 m
laskentatyyppi 10 x 10 m

Mittakaava: 1:10000 (A3)



WSP Finland Oy
25.2.2021



**IMATRAN YLEISKAAVAN
MELUSELVITYS**

Karttalehti 9/12

Tie- ja rautatieliikennemelu
Ennustetilanne 2040



Yöajan keskiarvitaso
L_{Aeq,22-7}

- > 45.0 dB
- > 50.0 dB
- > 55.0 dB
- > 60.0 dB
- > 65.0 dB
- > 70.0 dB
- > 75.0 dB

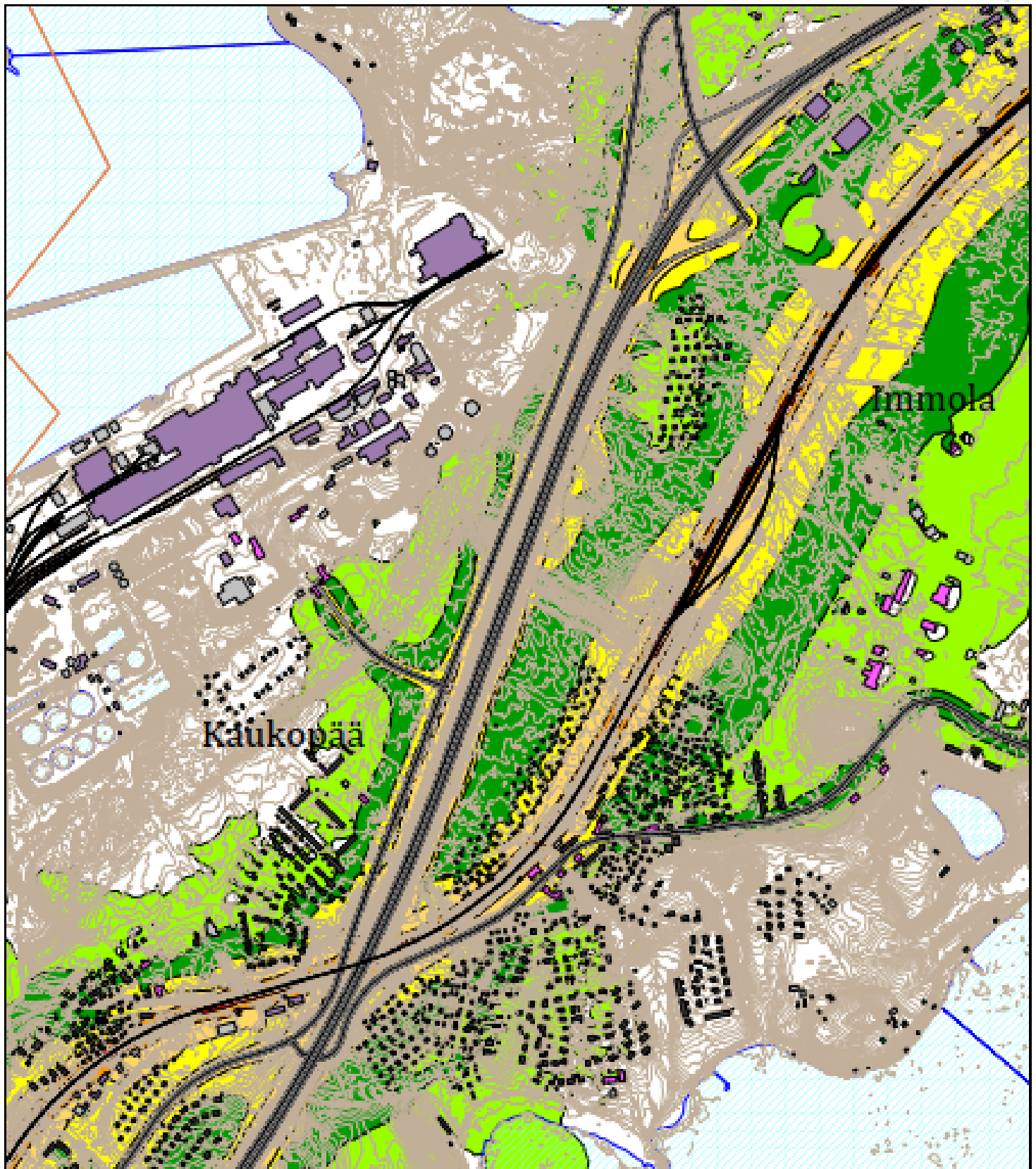
- Asuinrakennus
- Liike- tai julkinen rakennus
- Lomarakennus
- Teollinen rakennus
- Kirkollinen rakennus
- Muu rakennus

Pohjoismainen
tie- ja rautatieliikennemallit:
laskentakorkeus 2 m
laskentatiheys 10 x 10 m

Mittakaava: 1:10000 (A3)



WSP Finland Oy
25.2.2021



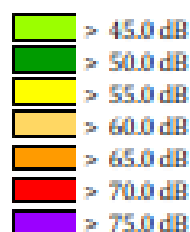
**IMATRAN YLEISKAAVAN
MELUSELVITYS**

Karttalehti 10/12

Tie- ja rautatieliikennemelu
Ennustetilanne 2040



Yöajan keskilämpötila
L_{Aeq,22-7}



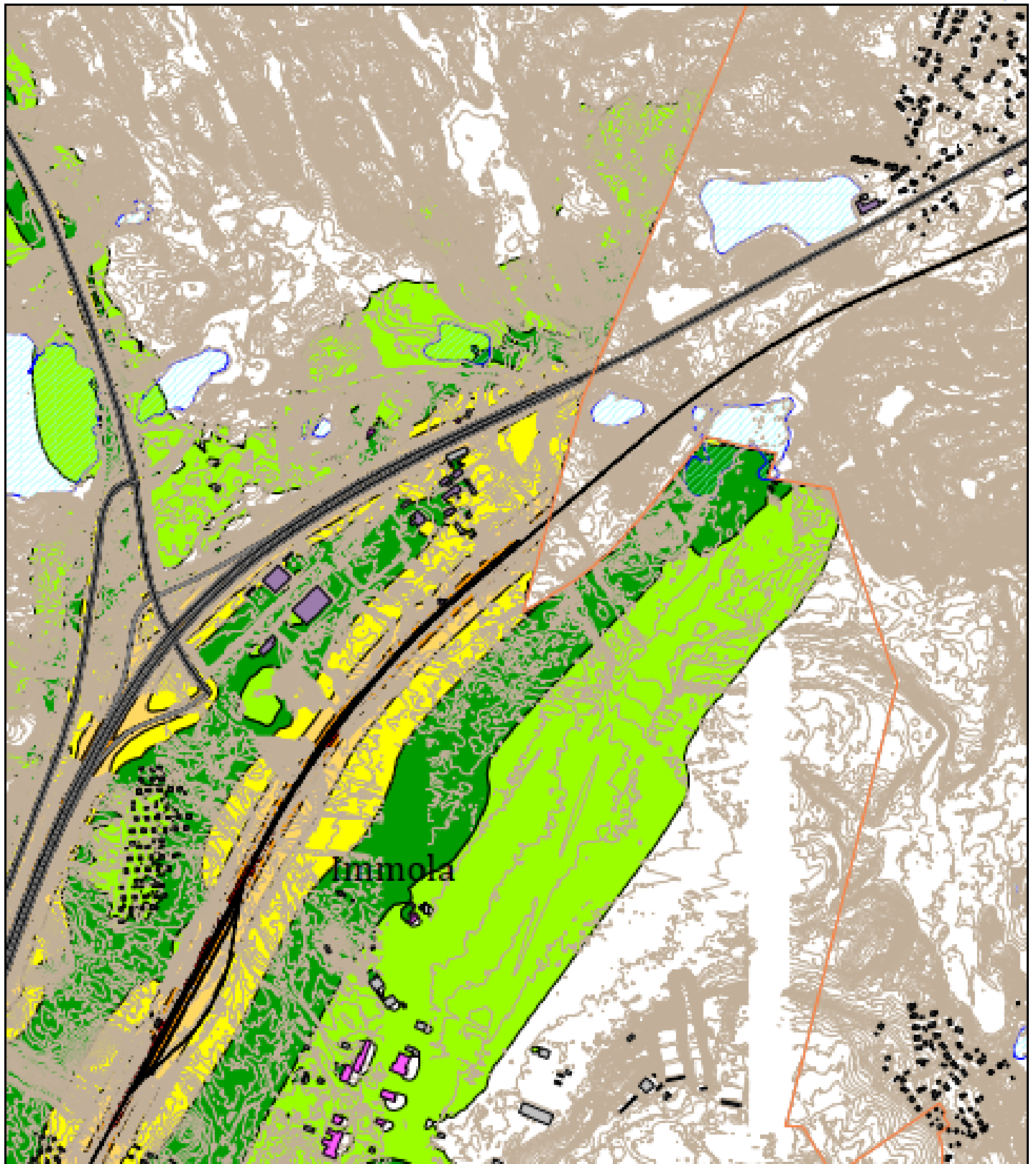
- Asuinrakennus
- Liike- tai julkinen rakennus
- Lomarakennus
- Teollinen rakennus
- Kirkollinen rakennus
- Muu rakennus

Pohjoismainen
tie- ja rautatieliikennemelumalli:
laskentakorkeus 2 m
laskentatilveys 10 x 10 m

Mittakaava: 1:10000 (A3)



WSP Finland Oy
25.2.2021



**IMATRAN YLEISKAAVAN
MELUSELVITYS**

Karttalehti 11/12

Tie- ja rautatieliikennemelu
Ennustetilanne 2040



**Yöajan keskiarvitaso
L_{Aeq,22-7}**

- > 45.0 dB
- > 50.0 dB
- > 55.0 dB
- > 60.0 dB
- > 65.0 dB
- > 70.0 dB
- > 75.0 dB

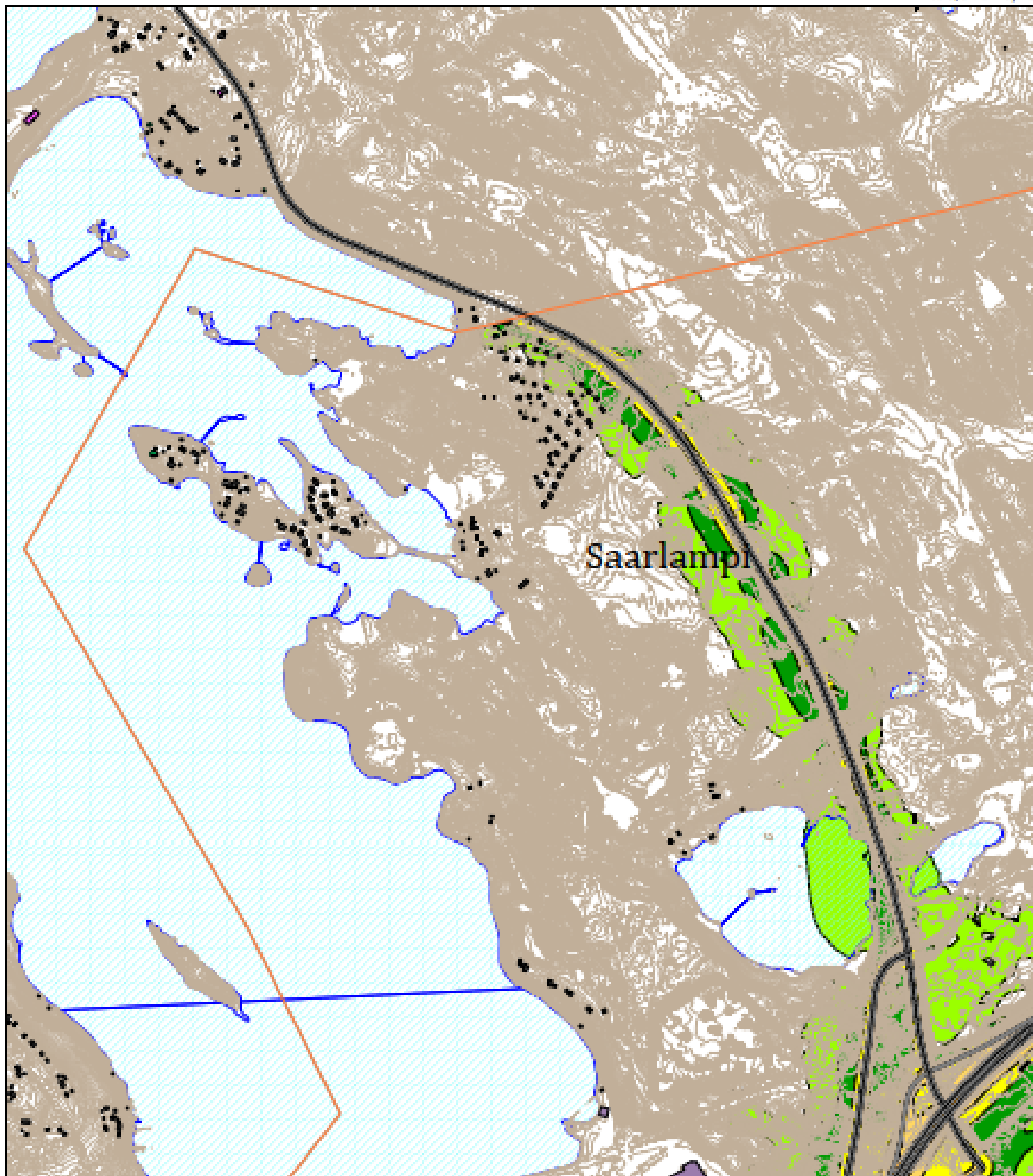
- Asuinrakennus
- Liike- tai julkinen rakennus
- Lomarakennus
- Teollinen rakennus
- Kirkollinen rakennus
- Muu rakennus

Pohjoismainen
tie- ja rautatieliikennemallin
laskentakorkeus 2 m
laskentatiheys 10 x 10 m

Mittakaava: 1:10000 (A3)



WSP Finland Oy
25.2.2021



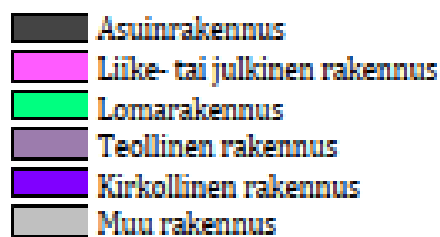
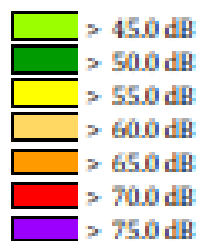
**IMATRAN YLEISKAAVAN
MELUSELVITYS**

Karttalehti 12/12

Tie- ja rautatieliikennemelu
Ennustetilanne 2040



**Yöajan keskiarvitaso
L_{Aeq,22-7}**



Pohjoismainen
tie- ja rautatieliikennemelumalli:
laskentakorkeus 2 m
laskentatähyys 10 x 10 m

Mittakaava: 1:10000 (A3)



WSP Finland Oy
25.2.2021