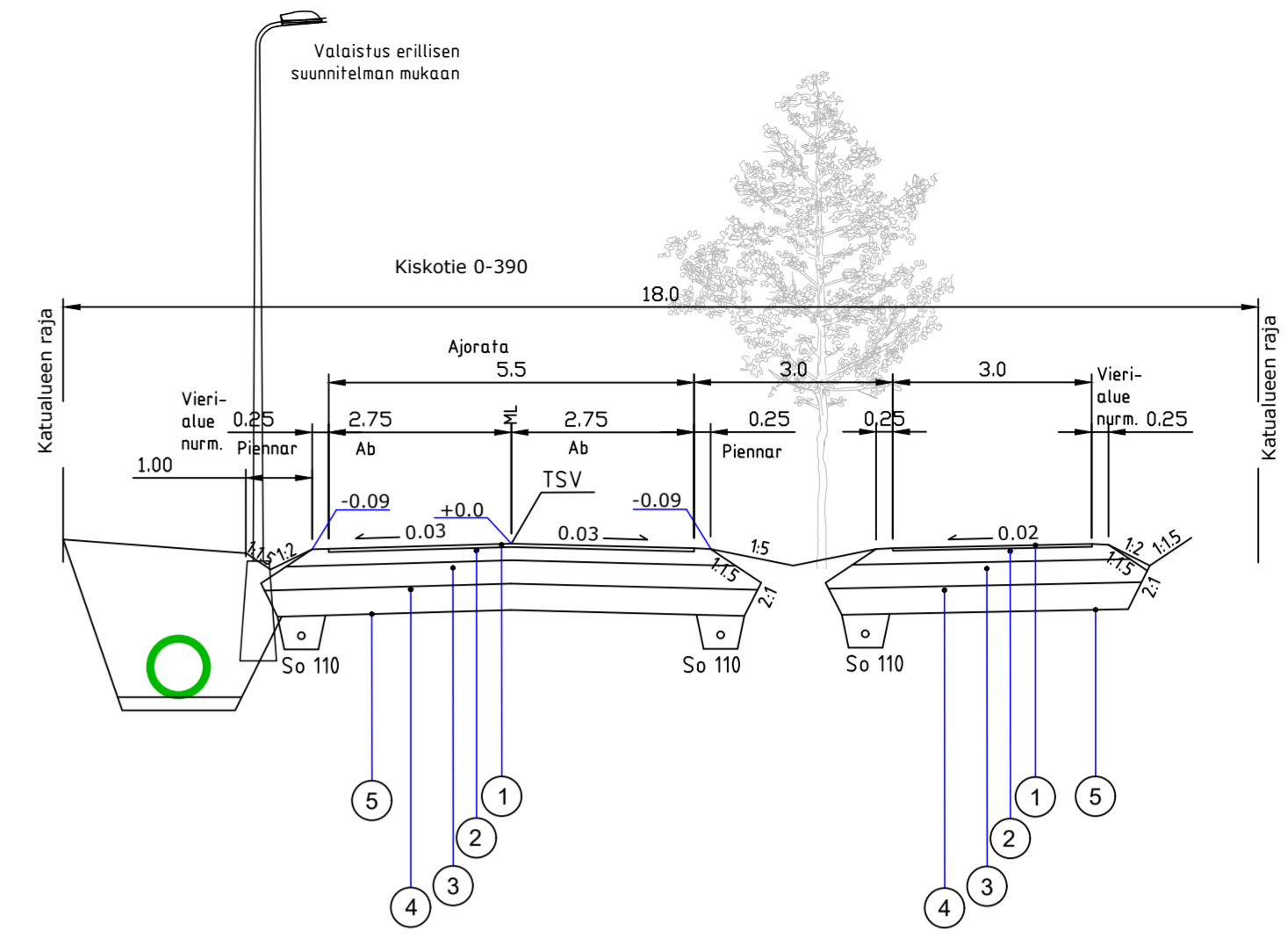
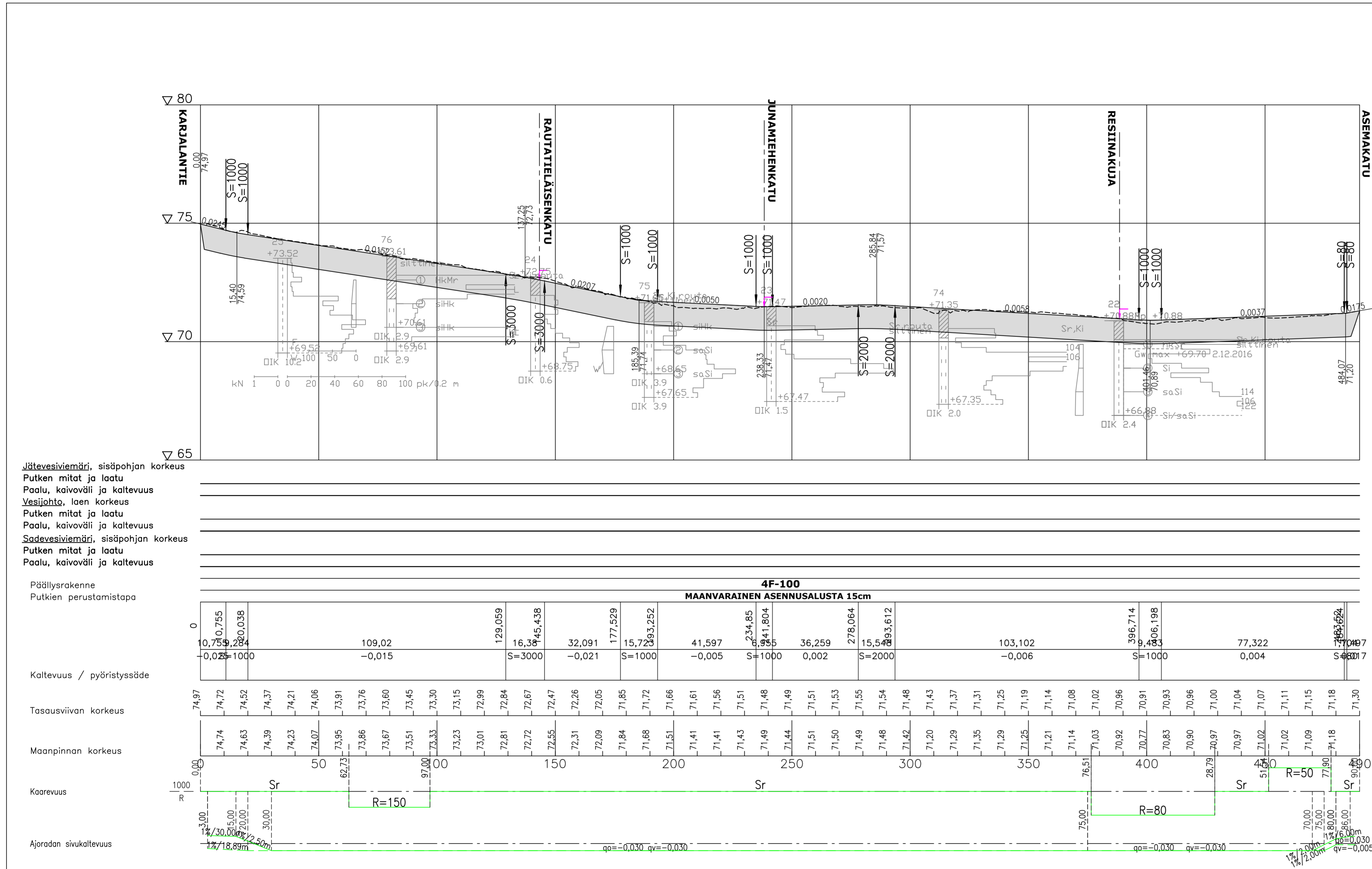


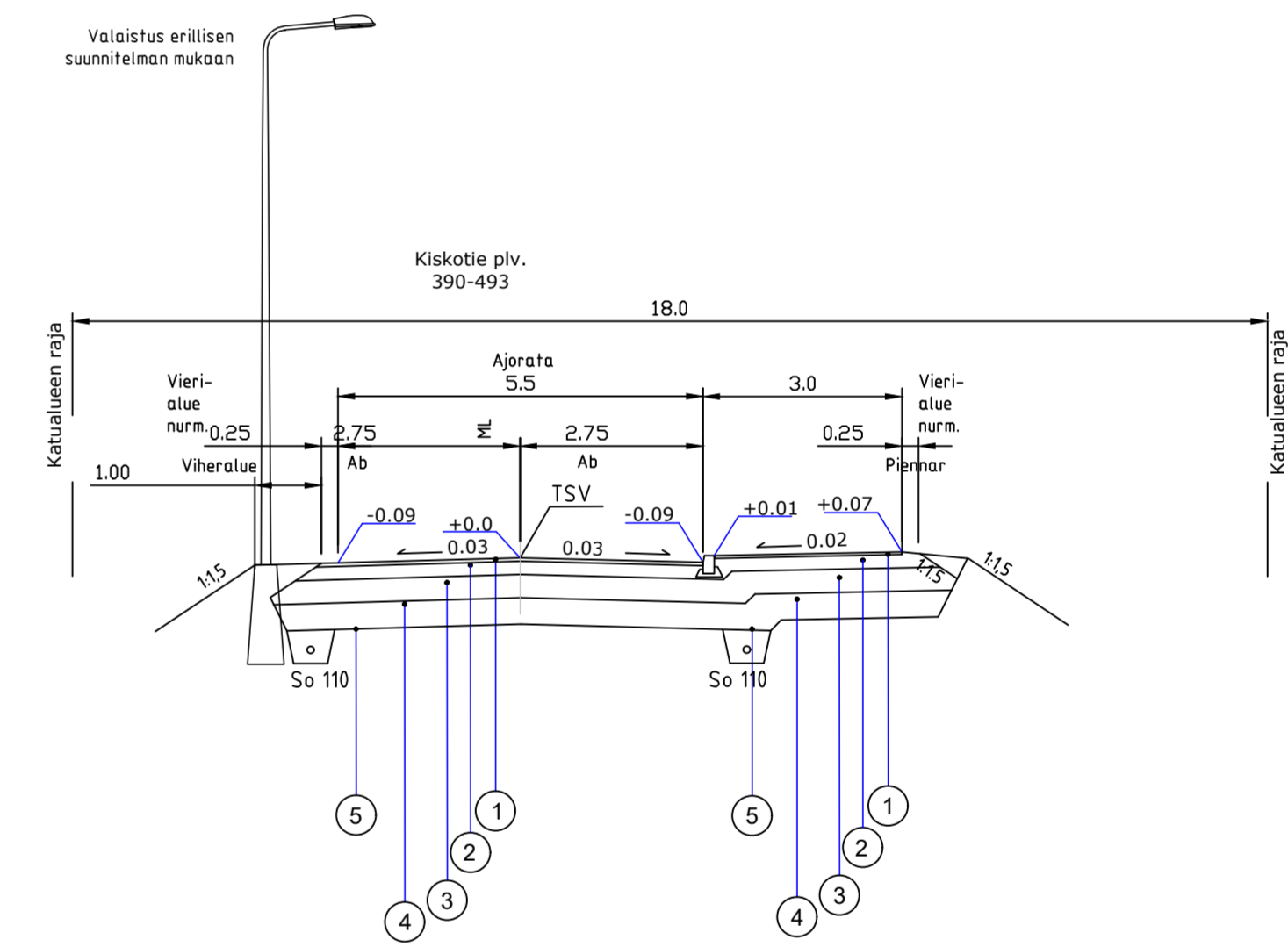
# Kiskotie



MATERIAALITAUUKKO KATU + JKPP

Päälysrakenteen osat	Kerrosvahvuudet	
	4F	JKPP 6F
1 Päälyste 4F=ABK22, 6F=AB16	5	4
2 Kantavakerros KaM Ø/32	20	20
3 Jakavakerros KaM Ø/56	35	35
4 Suodatinkerros Hk	40	40
Yhteensä cm	100	99

5 Suodatinkangas N3



MATERIAALITAUUKKO KATU

Päälysrakenteen osat	Kerrosvahvuudet	
	4F	JKPP 6F
1 Päälyste 4F=ABK22, 6F=AB16	5	4
2 Kantavakerros KaM Ø/32	20	20
3 Jakavakerros KaM Ø/56	35	35
4 Suodatinkerros Hk	40	40
Yhteensä cm	100	99

5 Suodatinkangas N3

Koordinaatiitietue ITRIS-GK29, korkeusjärjestelmä N2000, N2000 + N43 + 0,24m

	Kaupunkikehitys ja tekniset palvelut	
	VIRASOJA	PÄIVÄMÄÄRÄ 30.08.2019
Kiskotie Katusuunnitelma	SUUNNITTELU	PIIRITÄNYT
	TARKASTANUT	MAKSETTU
Pituusleikkaus Tyypipoikkeileikkaus	MITTAKAAVA 1:1000/1:100 1:100	KANSIO

Kiskotie		Suunn. ala	Työno	Tiedosto
		TKA	1510029884	Virasoja_RS_UA3_Katusuunnitelma.dwg
tyv.	MJon	suunn.	MLon	mitt.
John				

Q:\Projektit\2016\Iltanran\_kaupunki\1510029884\_Virasojan\_alueensaaneeraus\suunnitelmat\Virasoja\_RS\_UA3\_katusuunnitelma.dwg