



SIENIMÄENRANTA  
UUSI ASUINALUE  
IMATRAN VUOKSEN RANTAAN



## Sienimäenranta asuinalueena

Sienimäkitalot sijoittuvat länsi-lounaaseen laskevalle Sienimäen kartanon vanhalle rantapellolle. Asuinalueen maisemaan liittyvät Sienimäen kartano, Ortodoksin kirkko, Vedenpyhityspuisto ja Neitsytniemen kartano sekä vastarannalla teollisuustyöväestön asuntomuseo ja Tainionkosken kirkko. Sienimäen palveluja tarjoaa peruskoulu nuorisotiloihin, päiväkoti ja lähikauppa/kioski.

Sienimäkitalot ryhmittyvät kolmeen rivistöön siten, että liittyminen tonteille tapahtuu Kammarpellonrannan ja Wirrasjoenrannan kaduilta ja yhteen riviin oman liittymän kautta. Talojen suunnittelussa on erityisesti huomioitu pihojen suojaisuus ja näkymät Vuokselle.

Alueen keskelle Vuoksen rantaan on varattu paikka venevalkamalle, josta käsin voi tehdä souturetkiä Vuokselle. Rantapenger maisemoidaan avaten Vuoksinäkymiä ja rannan suuntaisesti toteutetaan rantaraitti osana Vuoksenlenkki-verkosta.

## Sienimäenrantaan kehitetty tyyppitalosovellutus

Sienimäenrannan toteutuksen ohjaamiseksi on laadittu tonteille sovellettava tyyppitalo, ns. Sienimäkitalo. Sienimäkitalon suunnittelulla on haluttu löytää toteutuksen pohjaksi talotehtaiden tuotantoon kytkeytyvä malli, joka nykyaikaisella ja taloudellisella tavalla jatkaa Imatran tyyppitaloperinnettä. Perustalotyyppistä on kehitetty kullekin tonttirivistölle oma muunnelmansa. Kukin talotyyppi voidaan toteuttaa vaihtelevasti eri huonetilaohjelmalla.

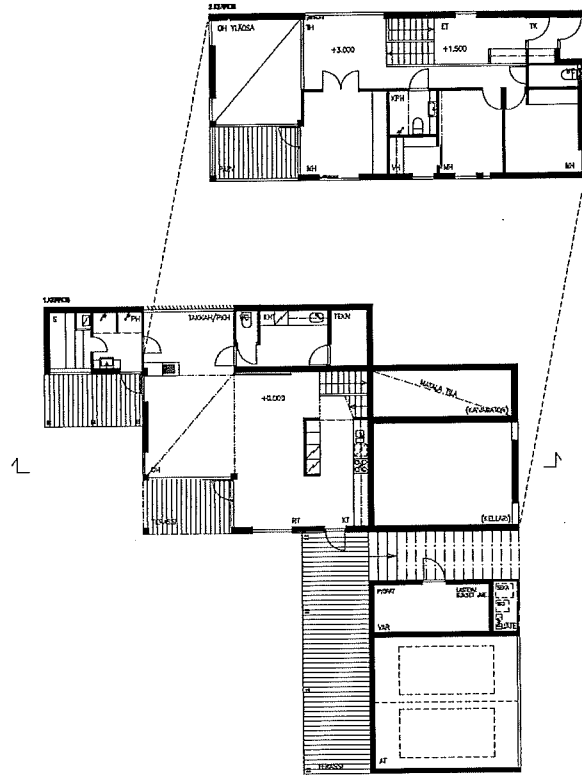
Tyyppitalototeutus luo alueelle yhtenäisen ja omaleimaisen ilmeen. Julkisivut ovat vaihtelevasti puu ja kiviainespintaisia. Väryksessä käytetään päämassojen osalla vaaleaa pääsävyä ja siipirakennusten osalla vaihtelevaa yksilöllistä kuultosävytystä. Kattomuotona ovat Vuoksen suuntaan kohoavat lapekatot.

## Uuden asuinalueen rakentaminen

Alueelle tarjotaan viitesuunnitelmasta kehitettyjä talotehtaiden talopaketteja ja arkkitehtipalvelua suunnitelman laatineen toimiston taholta. Rakentamaan alueelle pääsee keväällä 2005, johon mennessä kaupunki on rakentanut alueelle tarvittavan kunnallistekniikan.

## Tonttien luovutus

Sienimäen tontit ovat kooltaan noin 1.000 m<sup>2</sup> ja tonttien rakennusoikeus on noin 250 k-m<sup>2</sup>. Tontit luovutetaan ensivaiheessa myymällä tarjousten perusteella. Alimmat hyväksyttävät hinnat ovat tonttien sijainnista riippuen 28.000 euroa ja 36.000 euroa. Tämän jälkeen jäljelle jäävät tontit luovutetaan myymällä edellä mainituilla hinnoilla. Tonttien myyntiehtoihin kuuluu mm. liittyminen alueelle rakennettavaan maakaasuverkkoon.



A-tyypitalon pohjapiirros, 1. ja 2. kerros

## Värytys suunnitelma

### Päämassa

- Rapattu kivitalo: serpo t001 valkoinen
- Maalattu puuverhous: tikkurila talomaalikartta 9624 valkoinen

### Parvekekaiteet, pilarit ym. Tehostekohdat

- Valtticolor 3147 keltainen kuultokäsittely

### Sauna- ja autotallisiipi

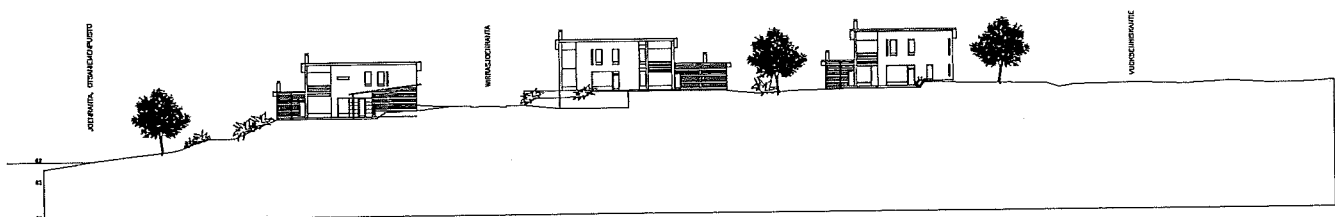
- Valtticolor 3163 siniharmaa kuultokäsittely tai
- Valtticolor 3153 punainen kuultokäsittely

### Ikkunapuitteet ulkopuolelta

- Alumiini: ral 7024 tummanharmaa
- Puu: valtticolor 3163 siniharmaa kuultokäsittely

### Vesikatto

- Grafiitinharmaata peltiä



Maastoleikkaus sekä talojen julkisivut



© KIRSTI SIVÉN & ASKO TAKALA ARKKITEHDIT OY  
Korkeavuorenkatu 25a5, 00130 Helsinki p.(09) 6860160, fax (09) 656 570