



Jouko tiedottaa: Joukkoliikenteen lipputuotteet, hinnat ja vyöhykkeet yhtenäistyvät Lappeenrannan seudun joukkoliikennealueella

Tiedote **14.6.2024 09:23**

Imatralla tulee käyttöön Lappeenrannasta tuttu lipputuotevalikoima 8.8.2024 alkaen.

Lappeenrannan seudun joukkoliikenne on aloittanut vuoden 2024 alusta tieliikenteen toimivaltaisena seudullisena viranomaisena. Lappeenrannan seudun joukkoliikenteeseen kuuluvat Lappeenrannan ja Imatran sisäiset joukkoliikenteet, kaupunkien välinen joukkoliikenne sekä Lappeenrannan koulukuljetukset.

Lappeenrannassa ja Imatralla on tällä hetkellä eri lipputuotteet ja hinnat. Myös maksutavoissa on eroja. Lappeenrannan seudun joukkoliikenne on yhdessä konsultin sekä yhteistyössä Imatran kaupungin kanssa tehnyt selvityksen Lappeenrannan seudun joukkoliikenteen lipputuotteista, hinnoista ja vyöhykkeistä.

Työssä on selvitetty Lappeenrannan ja Imatran nykyiset matkamäärät ja lipputulojen syntyminen sekä tämän jälkeen on tarkasteltu vaihtoehtoja uusilla lipputuotteilla ja vyöhykejaoilla. Lappeenrannan seudun joukkoliikennelautakunta hyväksyi 13.6.2024 alueen uudet lipputuotteet, hinnat ja vyöhykkeet. Päätös kumoaa kaikki Lappeenrannan ja Imatran kaupunkien aiemmat päätökset joukkoliikenteen lipputuotteisiin ja hintoihin liittyen.

Yhtenäiset lipputuotteet ja selkeämmät vyöhykkeet

Lappeenrannan seudun joukkoliikenteen yhtenäiset lipputuotteet ja hinnat tulevat käyttöön vaiheittain, 8.8.2024 alkaen. Ensimmäisenä Imatralla tulee käyttöön Lappeenrannasta tuttu lipputuotevalikoima.

– Lippujen hinnat nousevat Imatralla hieman nykyisistä hinnoista, mutta hiljaisen ajan hinnoittelu tekee hiljaisen ajan matkustamisesta entistä edullisempää, sanoo Lappeenrannan seudun joukkoliikennepäällikkö **Terhi Koski**.

Lippujen hinnat nousevat vuoden 2023 Lappeenrannan lippujen hintatasosta kaikkiaan vain kaksi prosenttia. Hiljainen aika kaikilla arvolipuilla matkustettaessa on viikonloppuisin, arkipyhinä ja lisäksi arkena klo 17:30 jälkeen. Senioreilla on lisäksi hiljainen aika myös arkisin klo 9–14.

Matkustusvyöhykkeitä vähennetään neljästä kolmeen. Käytännössä Ylämaan C-vyöhyke sulautuu B-vyöhykkeeseen. Jäljelle jää kolme vyöhykettä:

Lappeenrannan paikallisliikennealue A, Imatran paikallisliikennealue D ja muu seudullinen alue B. Tämä selkeyttää matkustamista ja lipputuotteita seudullisella alueella.

8.8.2024 alkaen muu seudullinen alue koostuu vielä vyöhykkeistä B ja C, kunnes järjestelmä mahdollistaa vyöhykkeiden yhtenäistämisen B-vyöhykkeeksi.

Vyöhykerajat ovat nähtävillä [Jouko-reittioppaassa](#).

– Yhden vyöhykkeen jäädessä pois, 3 vyöhykkeen lipulla pääsee esimerkiksi Lappeenrannasta Imatralla ja 2 vyöhykkeen lipulla Lappeenrannasta Joutsenoon tai Ylämaalle, selventää Koski.

Lähimaksu uutena maksutapana

Uutena maksutapana ja hinnoitteluna tulee lähimaksu. Lähimaksu tarkoittaa, että matkalipun voi ostaa näyttämällä pankkikortin matkakortinlukulaitteelle.

Aluksi lähimaksulla voidaan ostaa kertalippu, jonka kattohintana on päivälippu. Myöhemmin lähimaksulla voi mahdollisesti ostaa myös 3vrk, 7vrk tai 30 vrk liput.

Lähimaksuominaisuus tulee elokuussa käyttöön aluksi vain Imatralla.

– Lappeenrannassa lähimaksamisen tuotteet otetaan käyttöön erikseen ilmoitettavana ajankohtana, kun käyttöönotto on järjestelmän puolesta mahdollista, sanoo Koski.

Lähimaksulla ostettu lippu on aina edullisempi kuin kuljettajalta ostettu lippu. Lähimaksulla voi maksaa vain yhden henkilön matkan. Vaihtoaika kerta- ja arvolipuilla sekä lähimaksutuotteilla on 60 minuuttia.

Matkakorteille voi edelleen ladata arvoa tai kausituotteita

Elokuussa 2024 Imatralla on käytössä edelleen iLippu-järjestelmä ja Lappeenrannassa Waltti-järjestelmä. Mahdollisesta lippu- ja maksujärjestelmien yhtenäistämisestä tiedotetaan myöhemmin erikseen.

Matkakorteille voi edelleen ladata arvoa sekä 30 päivän kausituotteita tai esimerkiksi 90 päivän kesäkausituotteita. Latausmaksun arvonlisäverokanta muuttuu 1.9.2024 24 prosentista 25,5 prosenttiin ja matkakorttien päivitetty hinnat ovat 8.8.2024 lähtien 5 euroa ja latausmaksu busseissa 4,50 euroa. Asiakaspalvelupisteissä ja verkkokaupassa lipputuotteet voi edelleen ladata ilman palvelumaksua.

Kausituotteissa imatralaiset voivat ostaa Imatran joukkoliikennealueen kausituotteita ja lappeenrantalaiset Lappeenrannan joukkoliikennealueen kausituotteita. Lappeenrannan ja Imatran välisiä kausituotteita voivat ostaa molemmat kuntalaiset.

Opiskelijan kausituotteen osalta kotikunnalla ei ole merkitystä. Kausituotteiden hinnat ovat yhtenäiset seudullisella joukkoliikennealueella lukuun ottamatta lapsen kausituotetta, joka on Imatralla edullisempi kuin Lappeenrannassa. Imatran lasten kausituotetta yhtenäistetään vaiheittain kohti yhtenäistä hintatasoa, jotta kertanousu ei muodostu liian suureksi.

Etukäteen ostettujen päivälippujen osalta 8.8.2024 alkaen on käytössä A ja D vyöhykkeen yhden vyöhykkeen päivälippu sekä Lappeenrannan alueen AB kahden vyöhykkeen päivälippu. Muut päiväliput otetaan käyttöön erikseen ilmoitettavana ajankohtana.

Asiakasryhminä lipputuotteissa ovat aikuiset, lapset 7-16 vuotta, opiskelijat sekä seniori 65+ tai eläkeläinen.

Keskeiset muutokset imatralaisille ja lappeenrantalaisille

Keskeisiä muutoksia imatralaisille lipputuotteiden osalta ovat lipputuotteiden yhtenäistäminen Lappeenrannan lipputuotteiden mukaan, arvolippujen hiljaisen ajan hinnoittelun käyttöönotto, ikäperusteisen seniori 65+ asiakasryhmän käyttöönotto, opiskelijoille oma arvolippu ja latausmaksun käyttöönotto busseihin sekä maksullinen matkakortti. Imatralaisilta poistuvat myynnistä 360 vrk, 90vrk, 14 vrk ja 5 vrk lipputuotteet.

Keskeisiä muutoksia lappeenrantalaisille on lähimaksun käyttöönotto maksutapana, lippuhinnoittelu sekä iästä riippumaton asiakasryhmä eläkeläinen, joka otetaan käyttöön erikseen ilmoitettavana ajankohtana Lappeenrannassa.

Liitetiedostona on Lappeenrannan seudun joukkoliikennealueen uudet lipputuotteet ja hinnat alkaen 8.8.2024.

Lisää tietoa Lappeenrannan seudun ja Imatran kaupungin joukkoliikenteen palveluista löytyy:

[Lappeenrannan kaupungin verkkosivuilta.](#)

Lisätietoja:

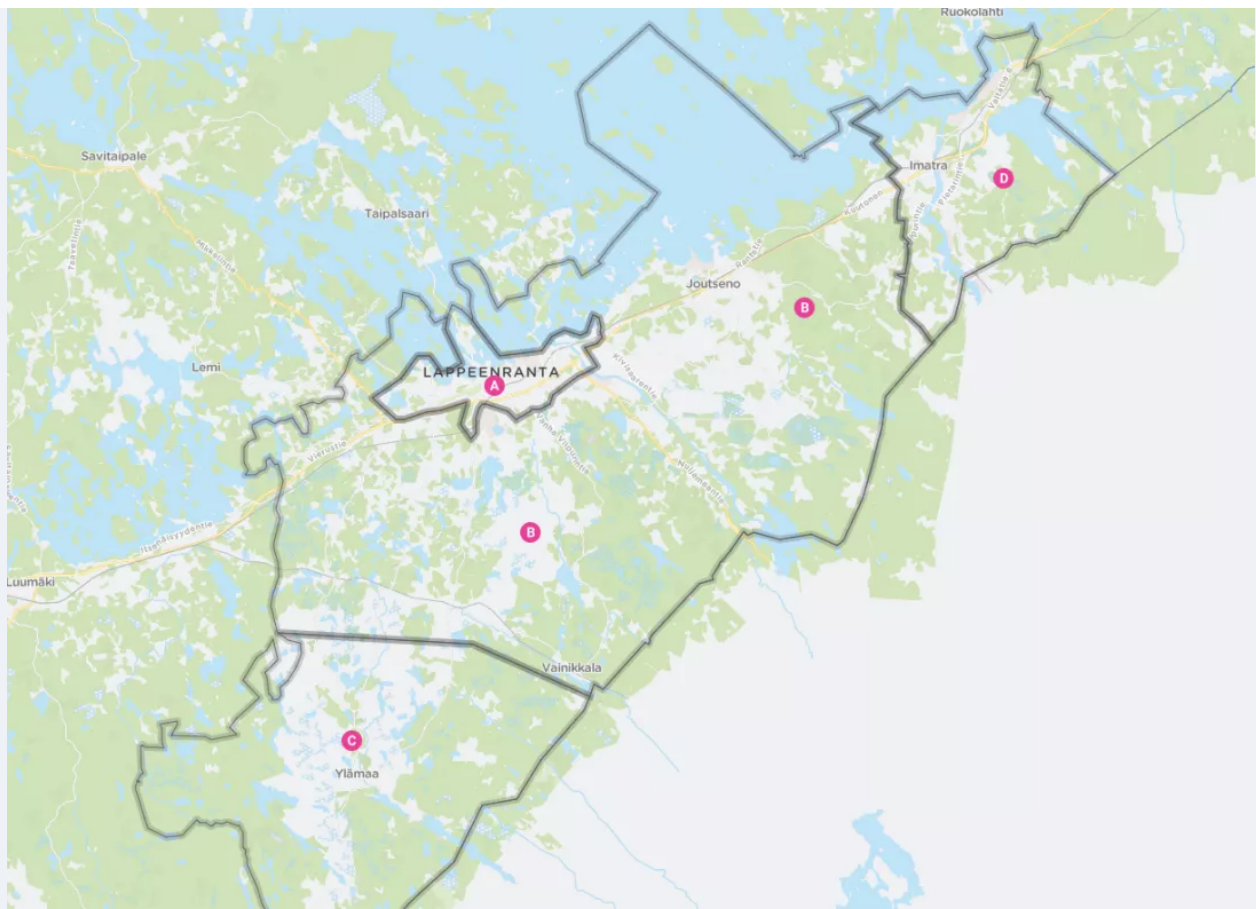
joukkoliikennepäällikkö Terhi Koski, Lappeenrannan kaupunki, terhi.koski@lappeenranta.fi, p. 040 651 5599

joukkoliikenteen suunnitteluinsinööri Marko Iljinen, Lappeenrannan kaupunki, marko.iljinen@lappeenranta.fi, p. 040 515 3045
(19.6.-16.7. välisenä aikana)

Jouko Lappeenrannan seudun ja Imatran joukkoliikenteen hinnat 8.8.2024 alkaen

[Hinnasto \(pdf\)](#)

Joukon vyöhykerajat



[Reittiopas - Jouko](#)

Liitteet

[JOUKO-LIPPUJEN HINNAT 8.8.2024 ALKAEN \(PDF\)](#)

PDF