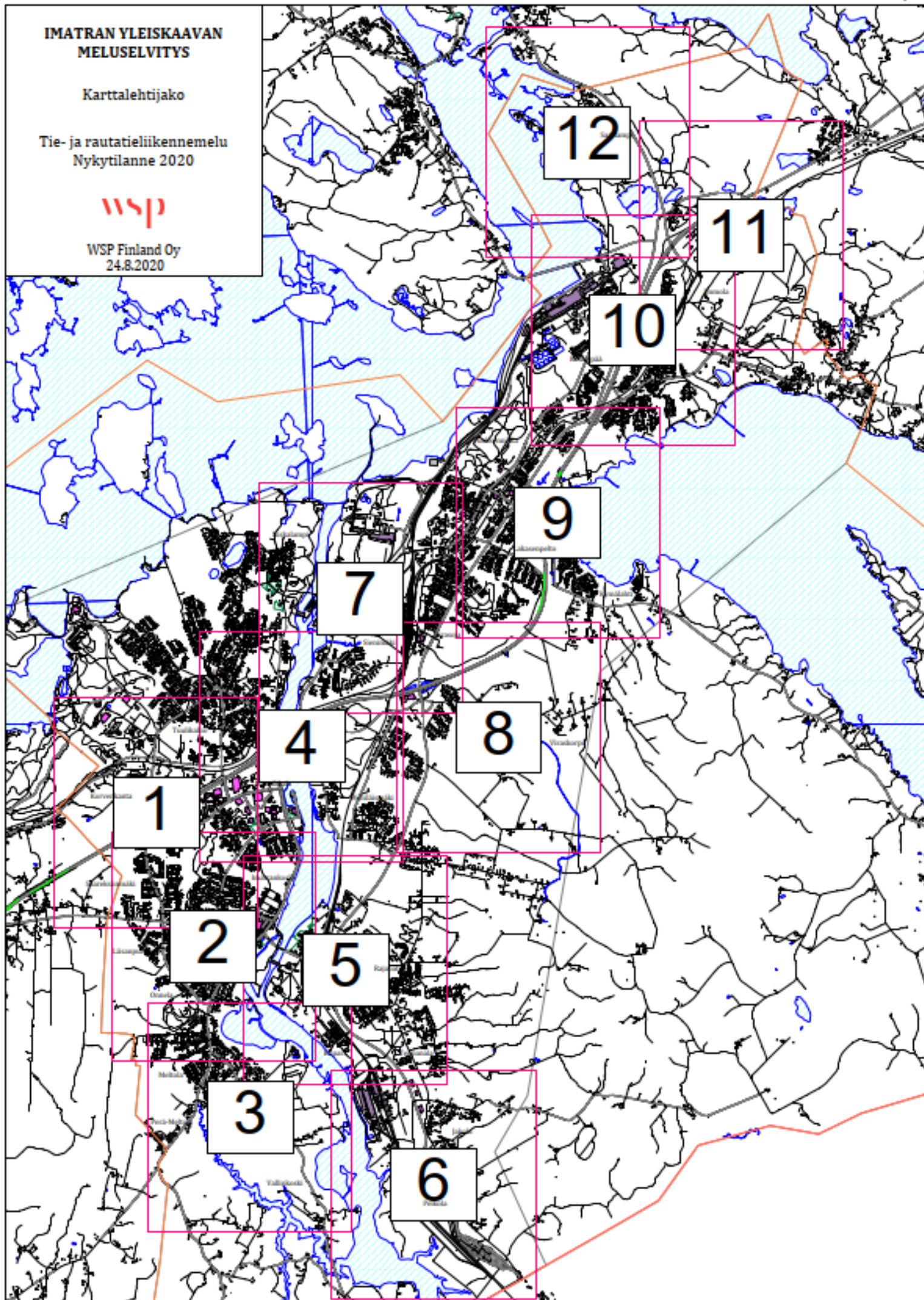
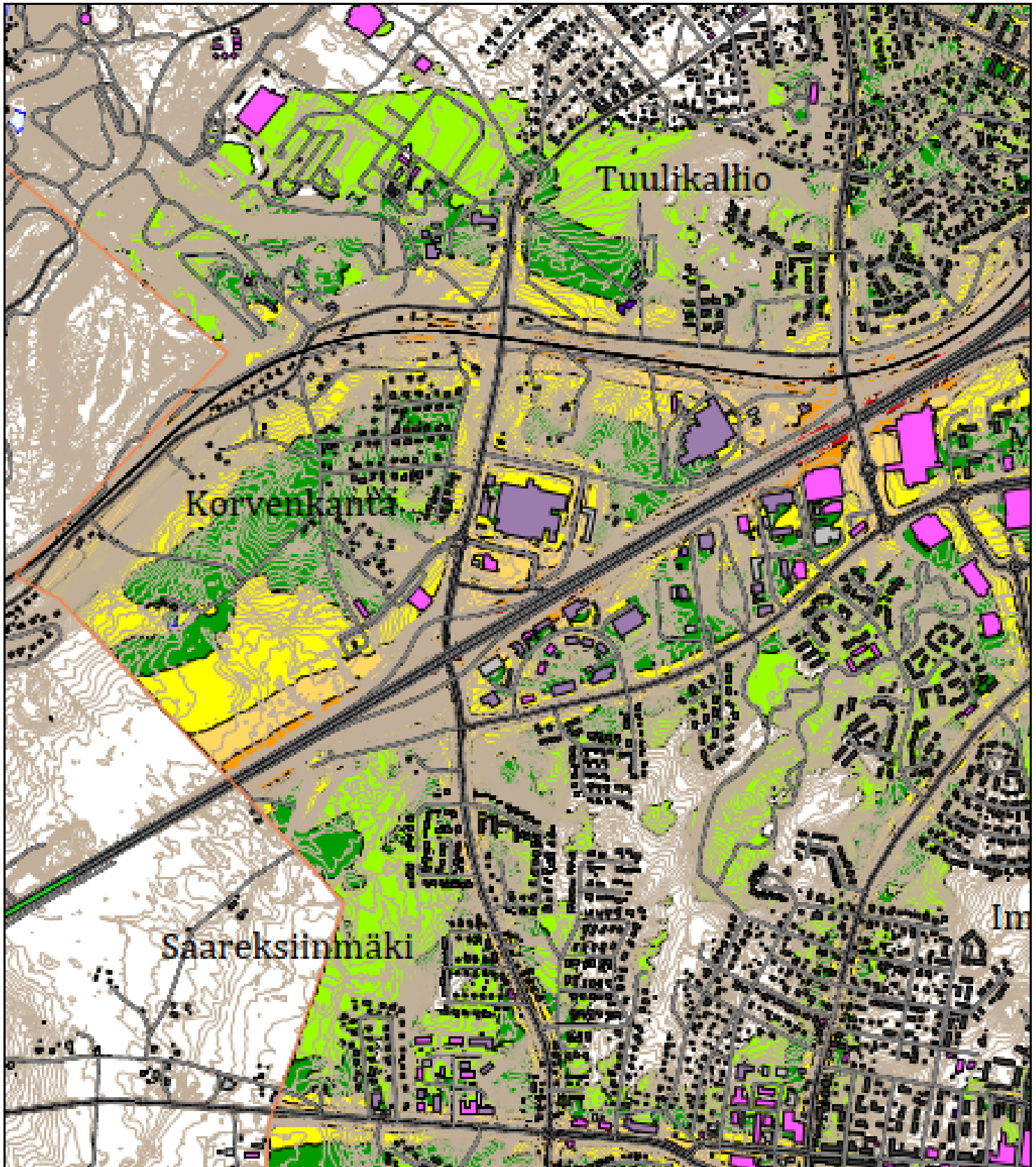


**IMATRAN YLEISKAAVAN
MELUSELVITYS**

Karttalehtijako

Tie- ja rautatieliikennemelu
Nykytilanne 2020WSP Finland Oy
24.8.2020



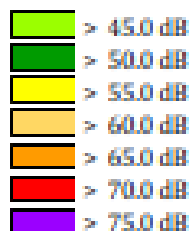
**IMATRAN YLEISKAAVAN
MELUSELVITYS**

Karttalehti 1/12

Tie- ja rautatieliikennemelu
Nykytilanne 2020



Päiväajan keskiarvitaso
L_{Aeq,7-22}



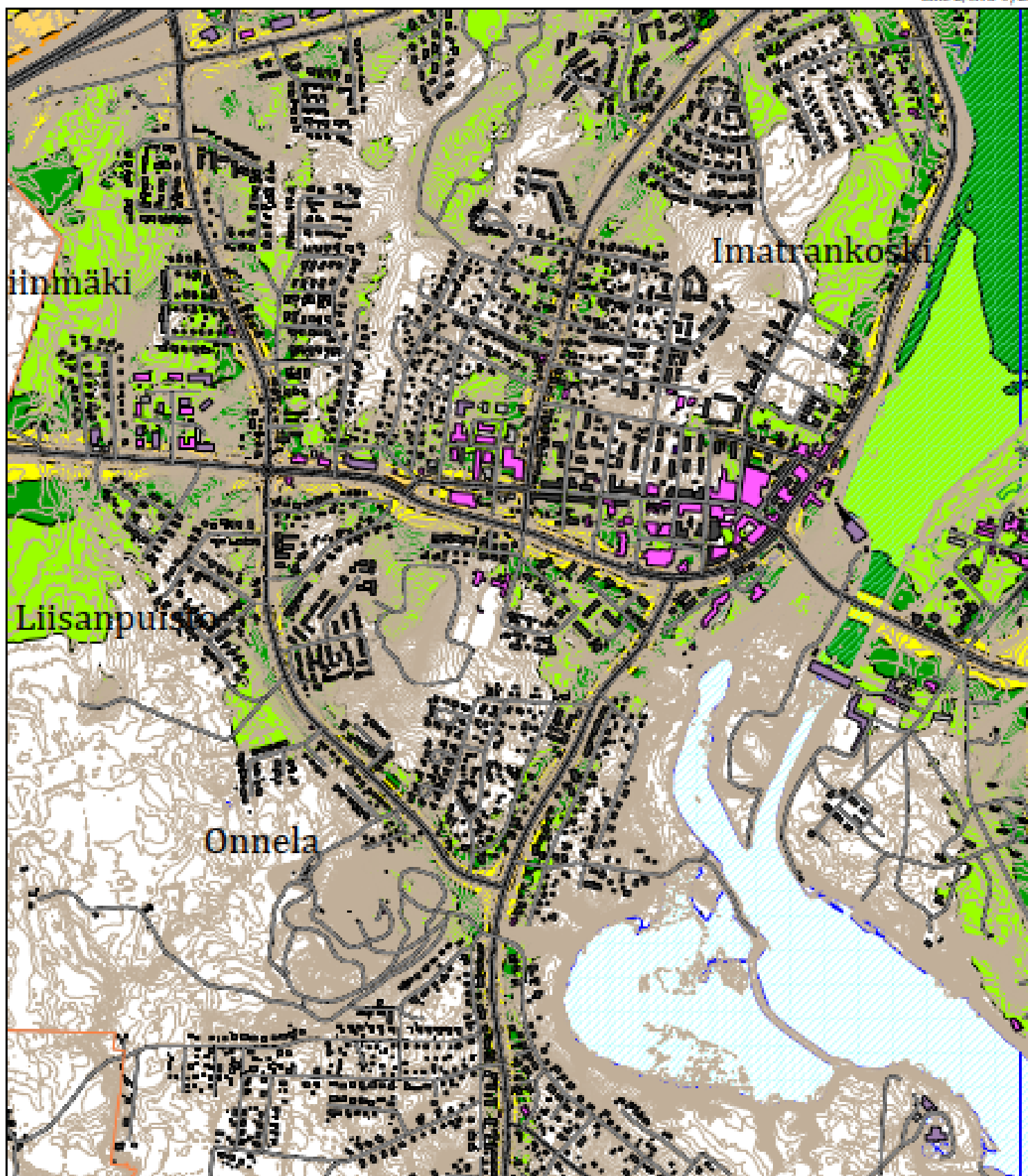
- Asuinrakennus
- Liike- tai julkinen rakennus
- Lomarakennus
- Teollinen rakennus
- Kirkollinen rakennus
- Muu rakennus

Pohjoismainen
tie- ja rautatieliikennemelallit:
laskentakorkeus 2 m
laskentatäisyys 10 x 10 m

Mitakaava: 1:10000 (A3)



WSP Finland Oy
24.8.2020



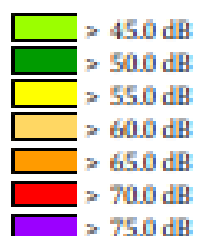
**IMATRAN YLEISKAAVAN
MELUSELVITYS**

Karttalehti 2/12

Tie- ja rautatieliikennemelu
Nykytilanne 2020



Päiväajan keskiarvitaso
L_{Aeq,7-22}



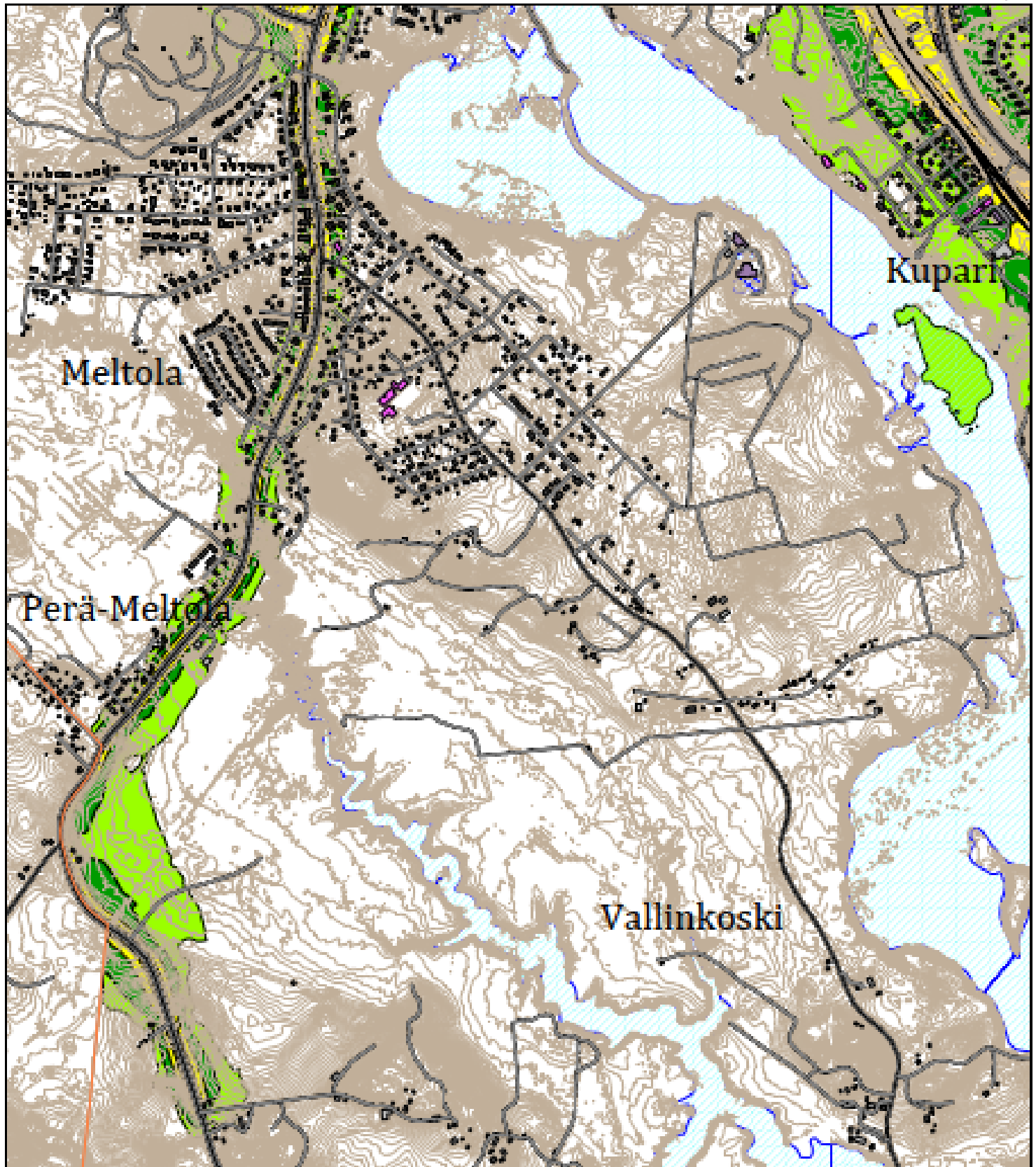
- Asuinrakennus
- Liike- tai julkinen rakennus
- Lomarakennus
- Teollinen rakennus
- Kirkollinen rakennus
- Muu rakennus

Pohjoismainen
tie- ja rautatieliikennemelumalli:
laskentakorkeus 2 m
laskentatihveys 10 x 10 m

Mittakaava: 1:10000 (A3)



WSP Finland Oy
24.8.2020



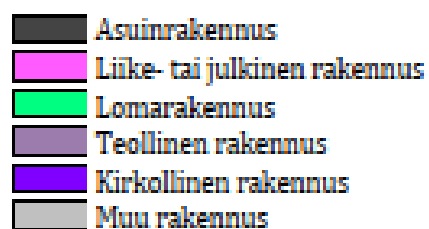
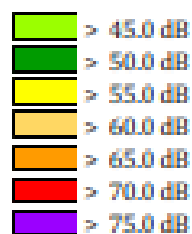
**IMATRAN YLEISKAAVAN
MELUSELVIYTY**

Karttalehti 3/12

Tie- ja rautatieliikennemelu
Nykytilanne 2020



Päiväajan keskilämpötila
L_{Aeq,7-22}

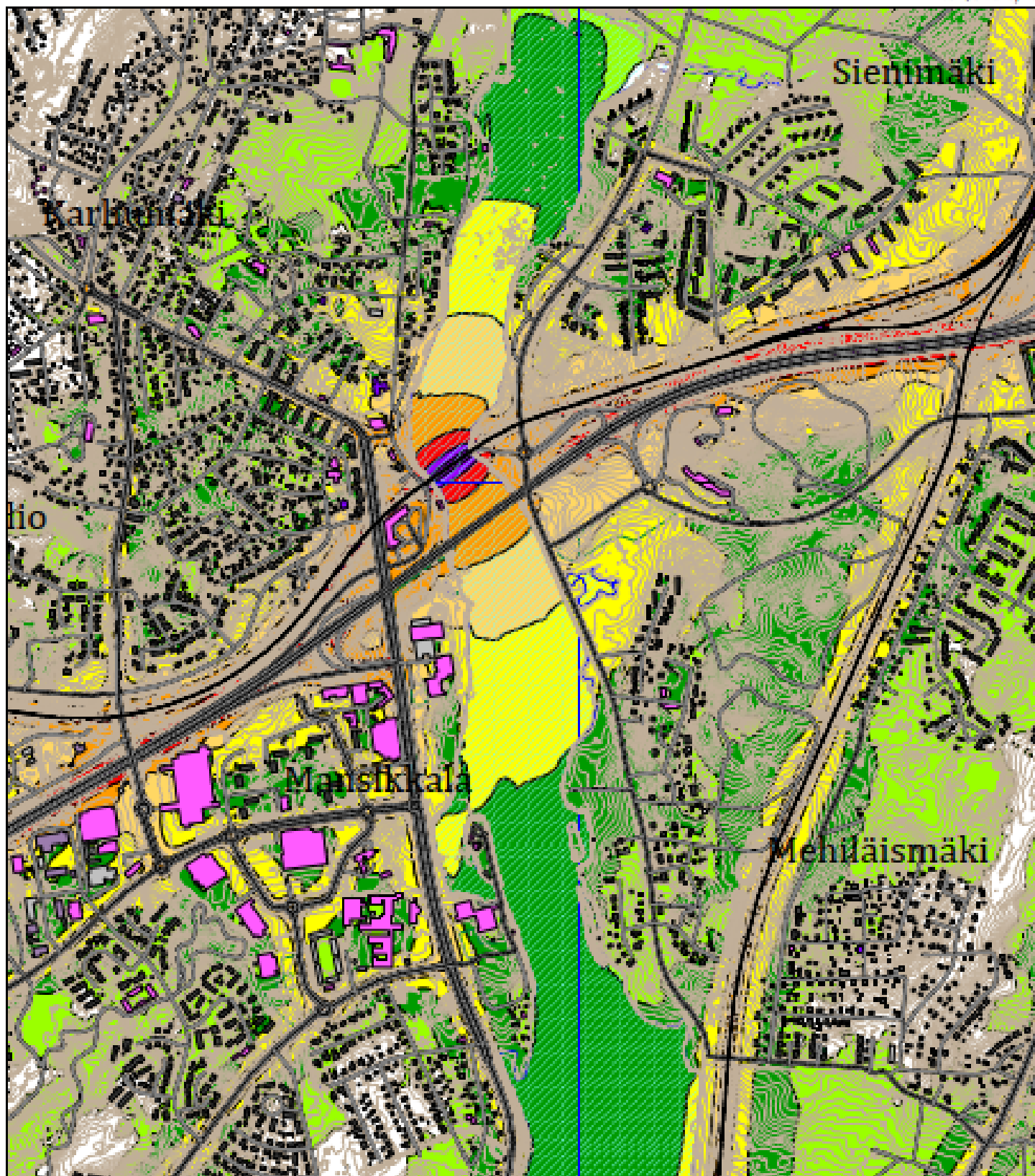


Pohjoismainen
tie- ja rautatieliikennemelumalli:
laskentakorkeus 2 m
laskentatiheys 10 x 10 m

Mittakaava: 1:10000 (A3)



WSP Finland Oy
24.8.2020


**IMATRAN YLEISKAAVAN
MELUSELVITYS**

Karttalehti 4/12

Tie- ja rautatieliikennemelu
Nykytilanne 2020
**Päiväajan keskiäänitaso
L_{Aeq,7-22}**

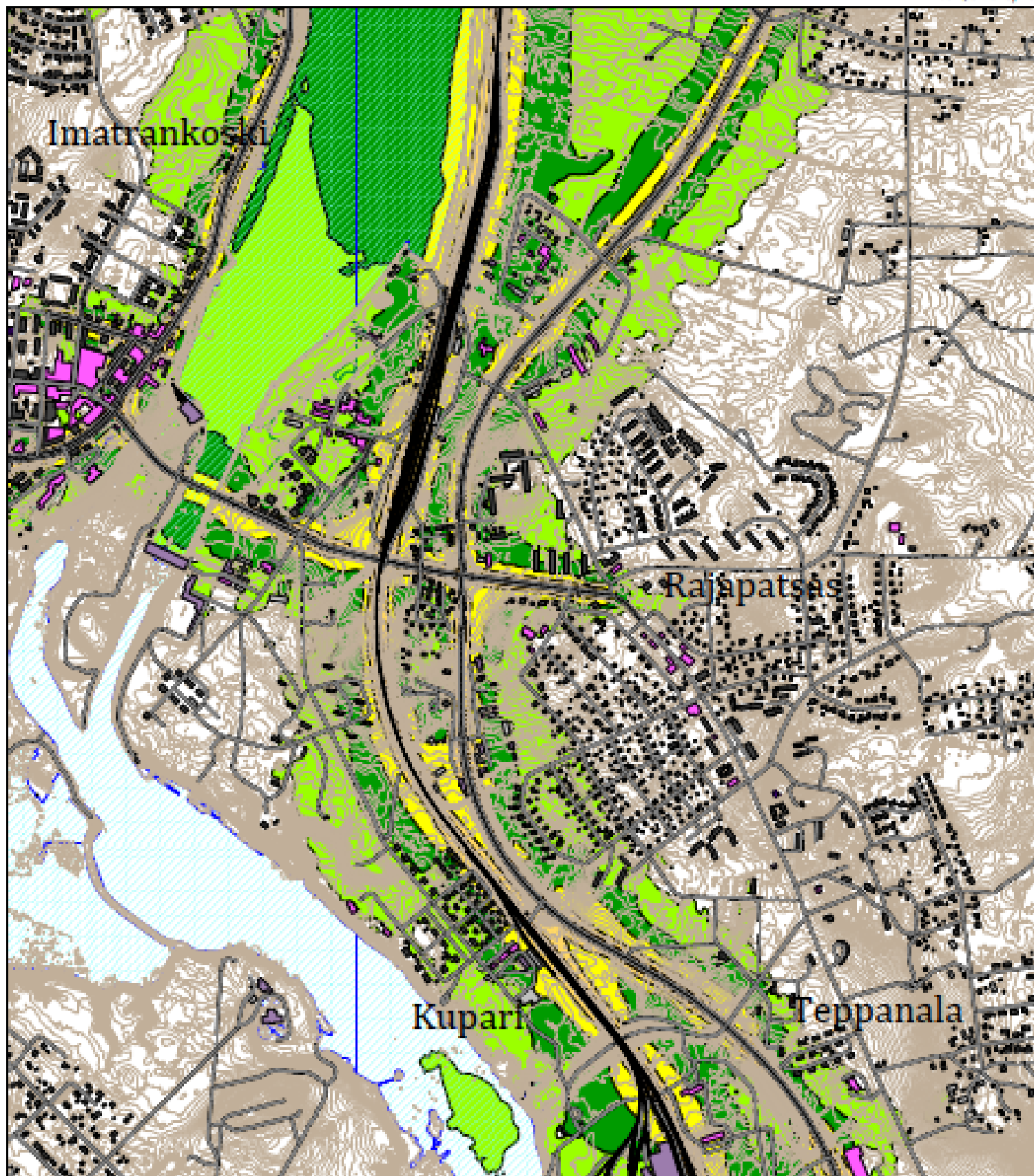
	> 45.0 dB
	> 50.0 dB
	> 55.0 dB
	> 60.0 dB
	> 65.0 dB
	> 70.0 dB
	> 75.0 dB

	Asuinrakennus
	Liike- tai julkinen rakennus
	Lomarakennus
	Teollinen rakennus
	Kirkollinen rakennus
	Muu rakennus

 Pohjoismainen
tie- ja rautatieliikennemelumalli:
laskentakorkeus 2 m
laskentatäisyys 10 x 10 m

Mittakaava: 1:10000 (A3)

 WSP Finland Oy
24.8.2020



**IMATRAN YLEISKAAVAN
MELUSELVITYS**

Karttalehti 5/12

Tie- ja rautatieliikennemelu
Nykytilanne 2020



Päiväläjän keskiarvitaso
LAeq,7-22

- > 45.0 dB
- > 50.0 dB
- > 55.0 dB
- > 60.0 dB
- > 65.0 dB
- > 70.0 dB
- > 75.0 dB

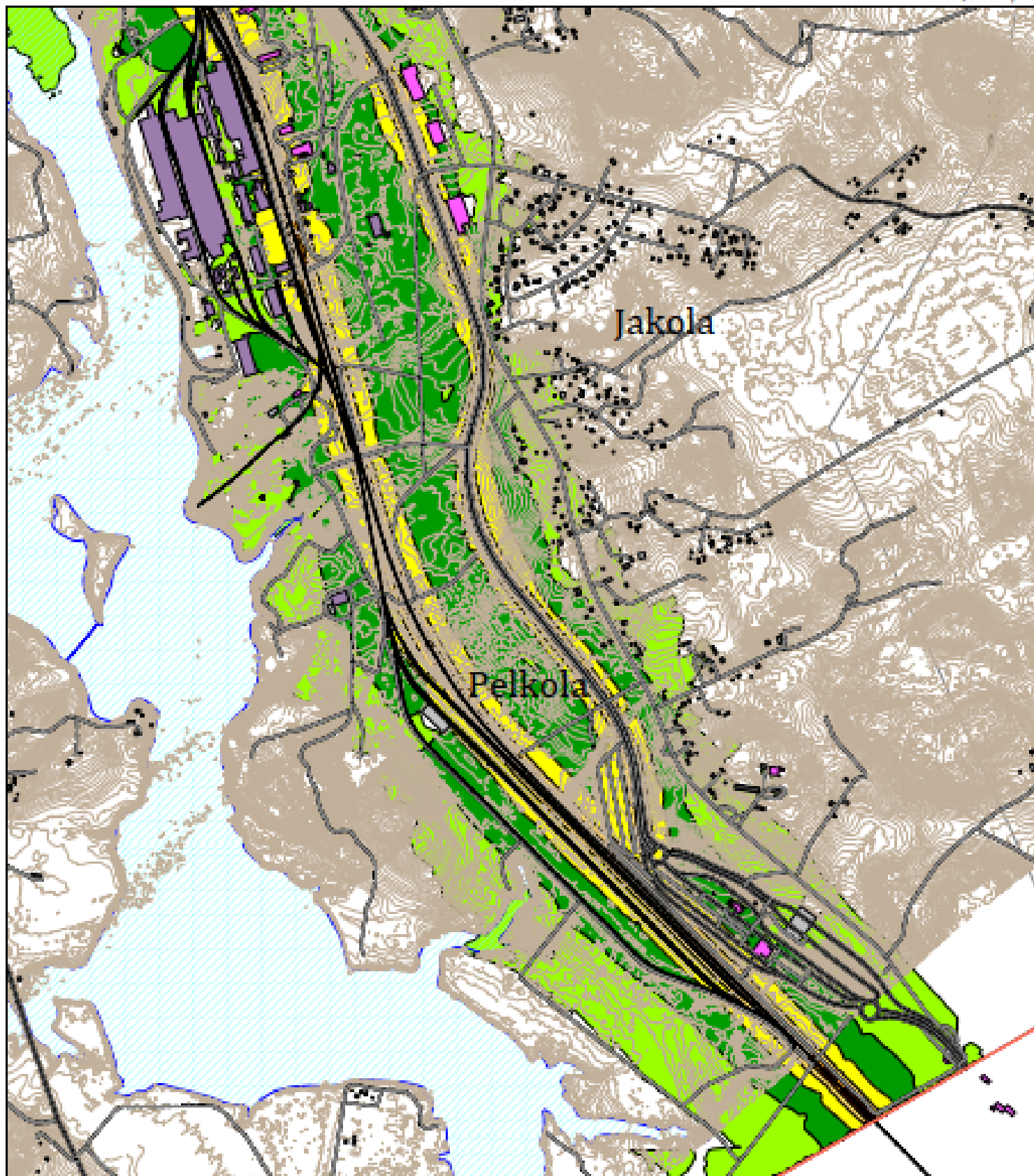
- Asuinrakennus
- Liike- tai julkinen rakennus
- Lomarakennus
- Teollinen rakennus
- Kirkollinen rakennus
- Muu rakennus

Pohjoismainen
tie- ja rautatieliikennemelumalli:
laskentakorkeus 2 m
laskentatilaisuus 10 x 10 m

Mittakaava: 1:10000 (A3)



WSP Finland Oy
24.8.2020



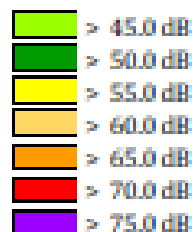
**IMATRAN YLEISKAAVAN
MELUSELVITYS**

Karttalehti 6/12

Tie- ja rautatieliikennemelu
Nykytilanne 2020



Päiväajan keskiarvitaso
L_{Aeq,7-22}



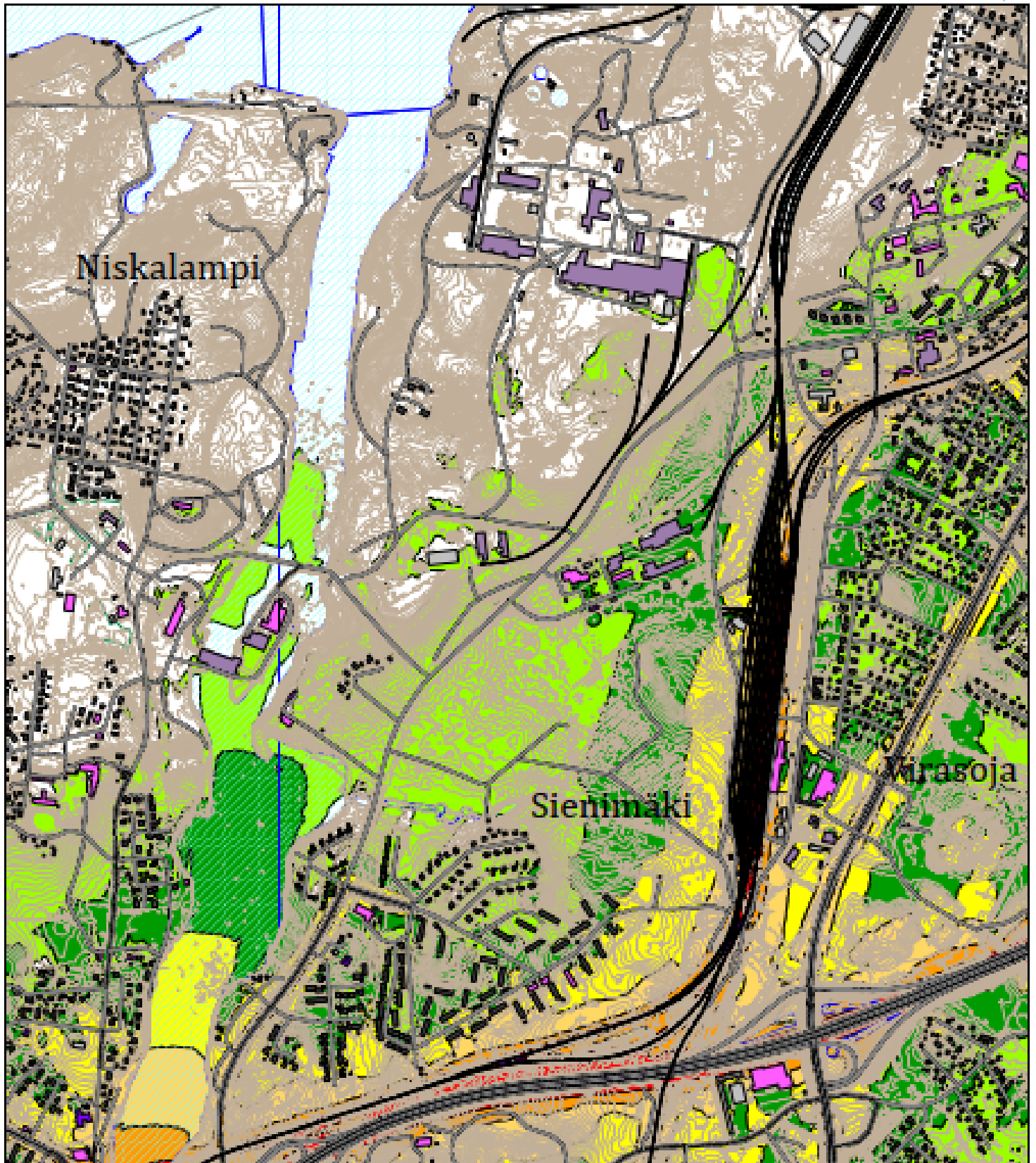
- Asuinrakennus
- Liike- tai julkinen rakennus
- Lomarakennus
- Teollinen rakennus
- Kirkollinen rakennus
- Muu rakennus

Pohjoismainen
tie- ja rautatieliikennemelumalli:
lasketakorkeus 2 m
lasketatihuys 10 x 10 m

Mittakaava: 1:10000 (A3)



WSP Finland Oy
24.8.2020



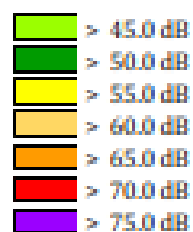
**IMATRAN YLEISKAAVAN
MELUSELVITYS**

Karttalehti 7/12

Tie- ja rautatieliikennemelu
Nykytilanne 2020



Päiväjän keskiarvitaso
L_{Aeq,7-22}



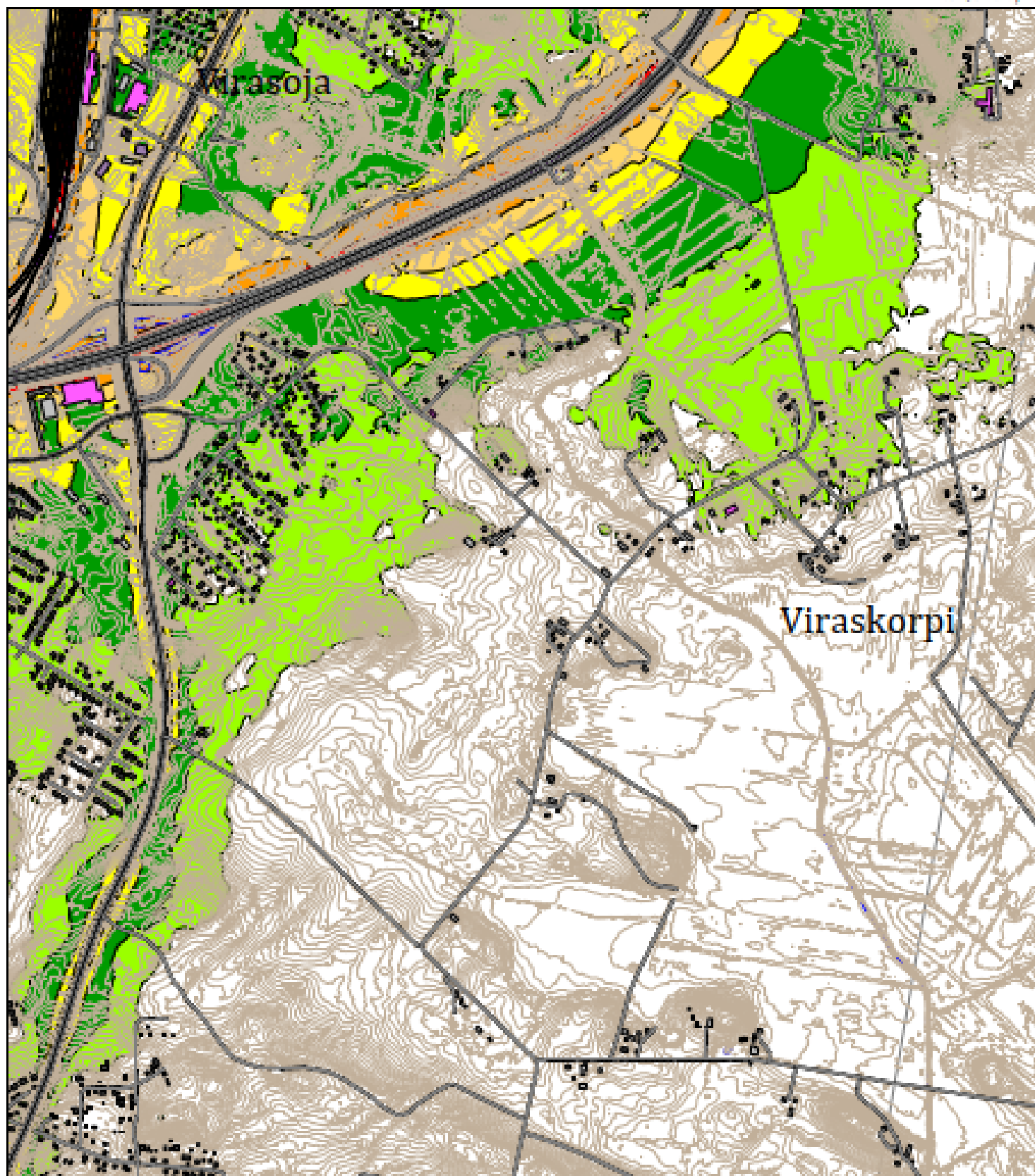
- Asuinrakennus
- Liike- tai julkinen rakennus
- Lomarakennus
- Teollinen rakennus
- Kirkollinen rakennus
- Muu rakennus

Pohjoismainen
tie- ja rautatieliikennemelumalli:
laskentakorkeus 2 m
laskentatähyys 10 x 10 m

Mittakaava: 1:10000 (A3)



WSP Finland Oy
24.8.2020



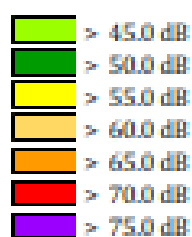
**IMATRAN YLEISKAAVAN
MELUSELVITYS**

Karttalehti 8/12

Tie- ja rautatieliikennemelu
Nykytilanne 2020



**Päiväajan keskiäänitaso
LAeq,7-22**



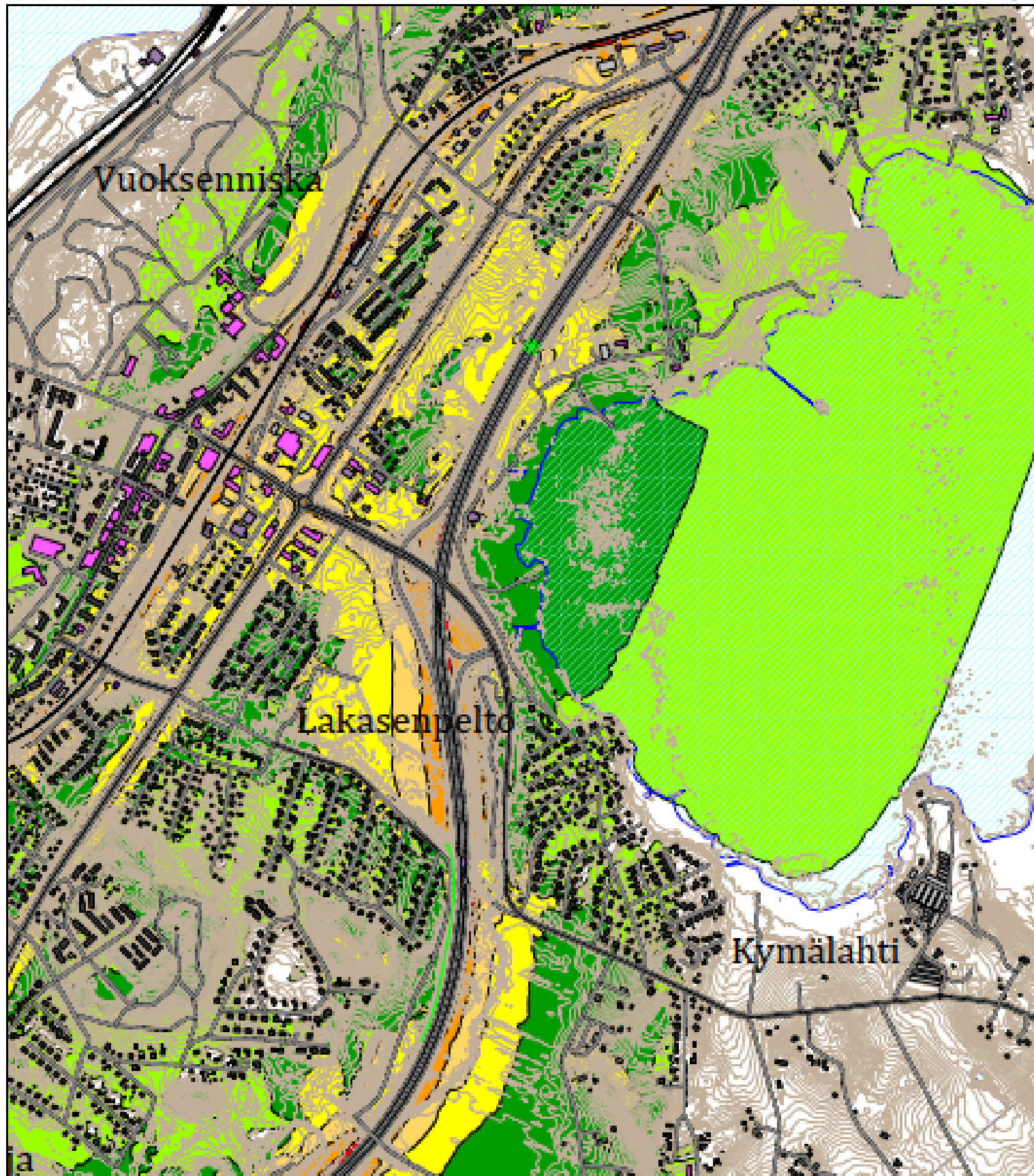
- Asuinrakennus
- Liike- tai julkinen rakennus
- Lomarakennus
- Teollinen rakennus
- Kirkollinen rakennus
- Muu rakennus

Pohjoismainen
tie- ja rautatieliikennemelumalli:
laskentakorkeus 2 m
laskentatilhoys 10 x 10 m

Mittakaava: 1:10000 (A3)



WSP Finland Oy
24.8.2020



**IMATRAN YLEISKAAVAN
MELUSELVITYS**

Karttalehti 9/12

Tie- ja rautatieliikennemelu
Nykytilanne 2020



Päiväajan keskiarvitaso
L_{Aeq},7-22

- > 45.0 dB
- > 50.0 dB
- > 55.0 dB
- > 60.0 dB
- > 65.0 dB
- > 70.0 dB
- > 75.0 dB

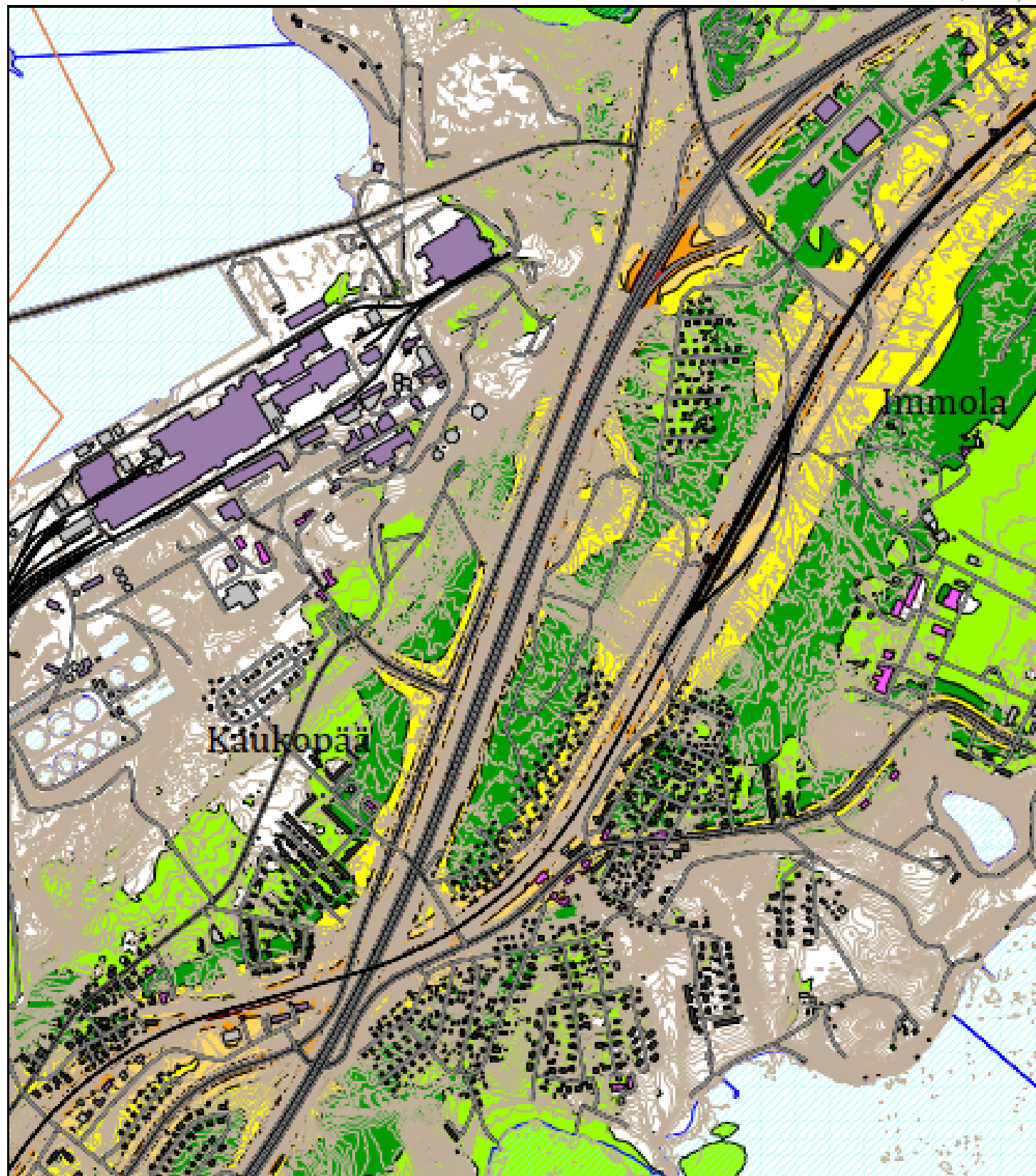
- Asuinrakennus
- Liike- tai julkinen rakennus
- Lomarakennus
- Teollinen rakennus
- Kirkollinen rakennus
- Muu rakennus

Pohjoismainen
tie- ja rautatieliikennemelumalli:
laskentakorkeus 2 m
laskentatihveys 10 x 10 m

Mittakaava: 1:10000 (A3)



WSP Finland Oy
24.8.2020



**IMATRAN YLEISKAAVAN
MELUSelvitys**

Karttalehti 10/12

Tie- ja rautatieliikennemelu
Nykytilanne 2020



**Päiväajan keskiarvitaso
L_{Aeq,7-22}**

- > 45.0 dB
- > 50.0 dB
- > 55.0 dB
- > 60.0 dB
- > 65.0 dB
- > 75.0 dB

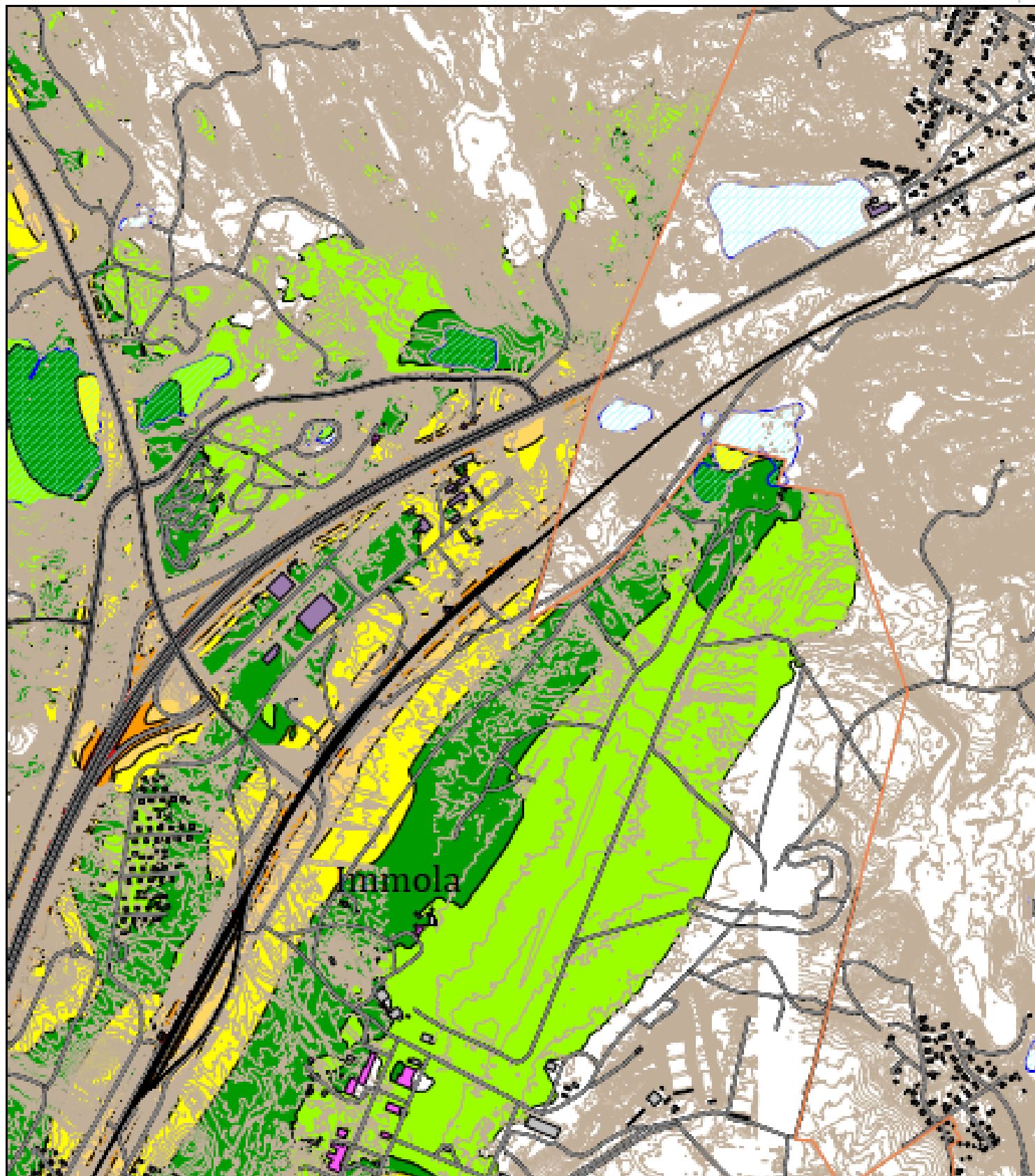
- Asuinrakennus
- Liike- tai julkinen rakennus
- Lomarakennus
- Teollinen rakennus
- Kirkollinen rakennus
- Muu rakennus

Pohjoismainen
tie- ja rautatieliikennemelomalli:
laskentakorkeus 2 m
laskentatiheys 10 x 10 m

Mittakaava: 1:10000 (A3)



WSP Finland Oy
24.8.2020



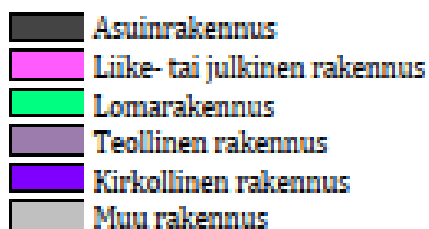
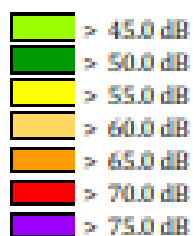
**IMATRAN YLEISKAAVAN
MELUSELVITYS**

Karttalehti 11/12

Tie- ja rautatietikennemelu
Nykytilanne 2020



Päiväajan keskiarvitaso
L_{Aeq,7-22}

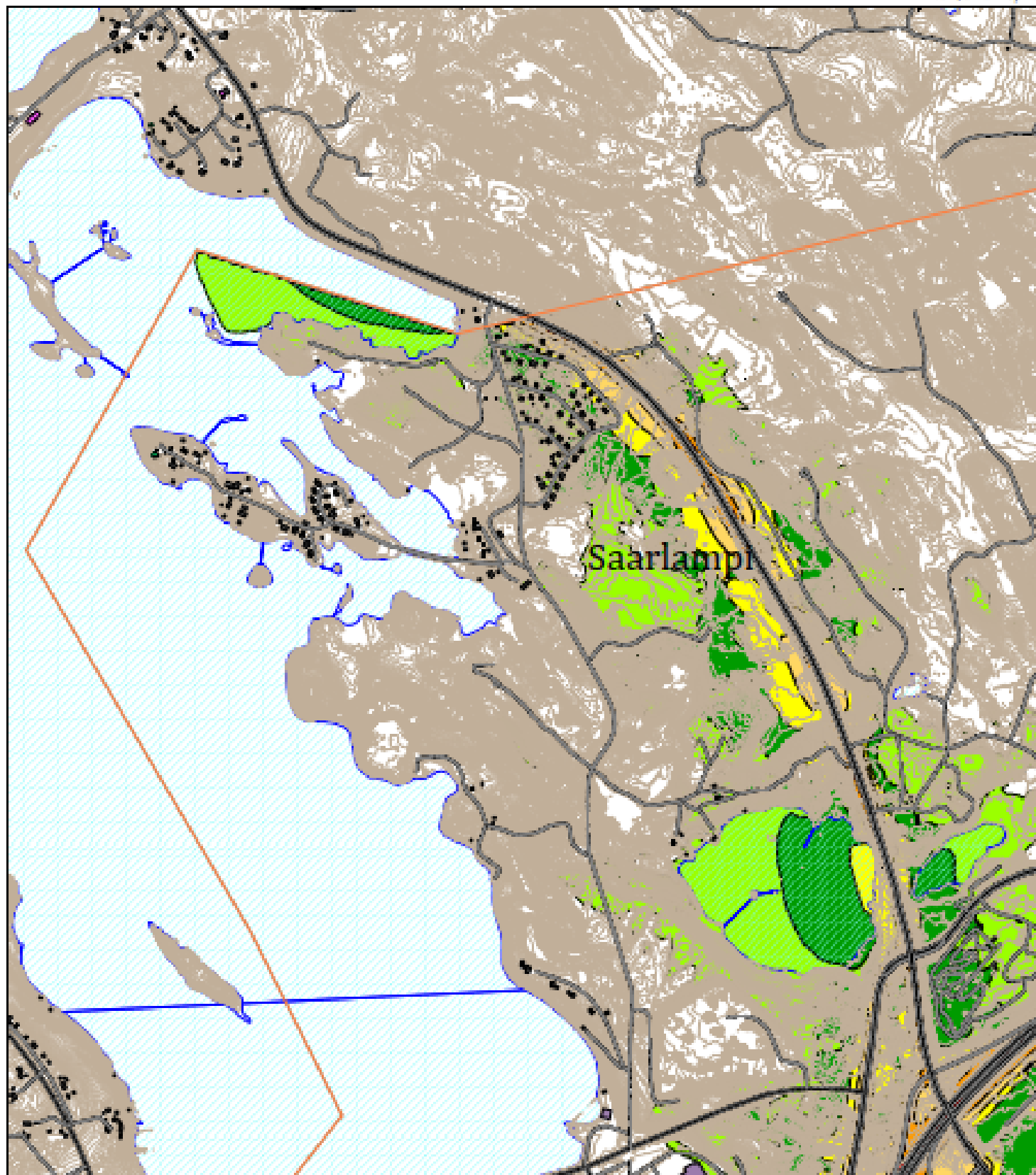


Pohjoismainen
tie- ja rautatietikennemelamalli:
laskentakorkeus 2 m
laskentatihveys 10 x 10 m

Mittakaava: 1:10000 (A3)



WSP Finland Oy
24.8.2020



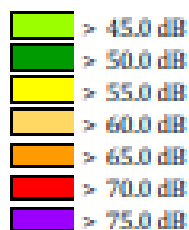
**IMATRAN YLEISKAAVAN
MELUSELVITYS**

Karttalehti 12/12

Tie- ja rautatieliikennemelu
Nykytilanne 2020



**Päiväajan keskiarvitaso
L_{Aeq,7-22}**



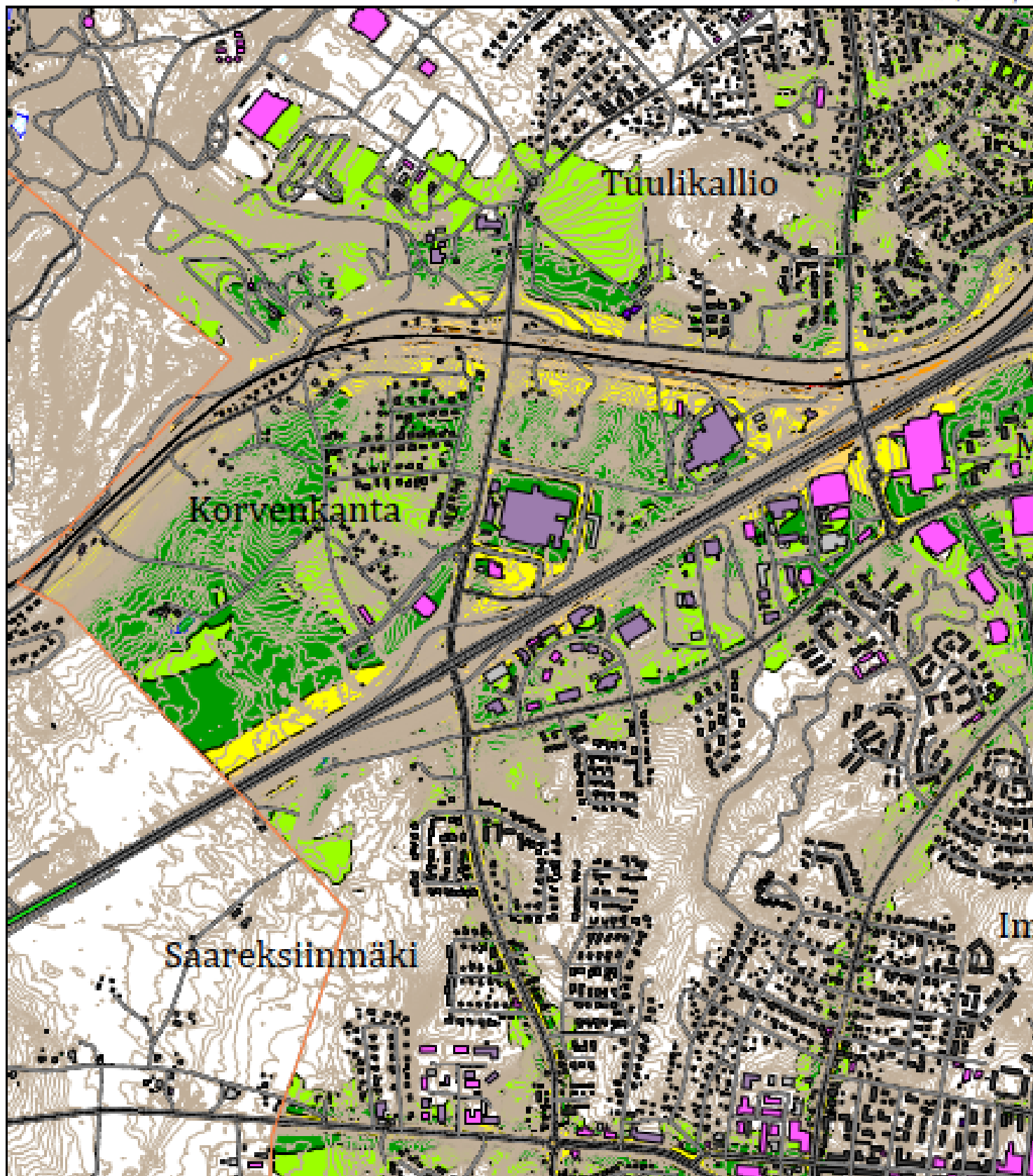
- Asuinrakennus
- Liike- tai julkinen rakennus
- Lomarakennus
- Teollinen rakennus
- Kirkollinen rakennus
- Muu rakennus

Pohjoismainen
tie- ja rautatieliikennemelumalli:
laskentakorkeus 2 m
laskentatiloys 10 x 10 m

Mitakaava: 1:10000 (A3)



WSP Finland Oy
24.8.2020



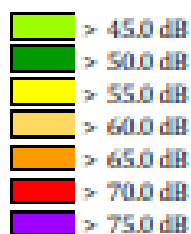
**IMATRAN YLEISKAAVAN
MELUSELVITYS**

Karttalehti 1/12

Tie- ja rautatieliikennemelu
Nykytilanne 2020



**Väajan keskiarvitaso
L_{Aeq,22-7}**



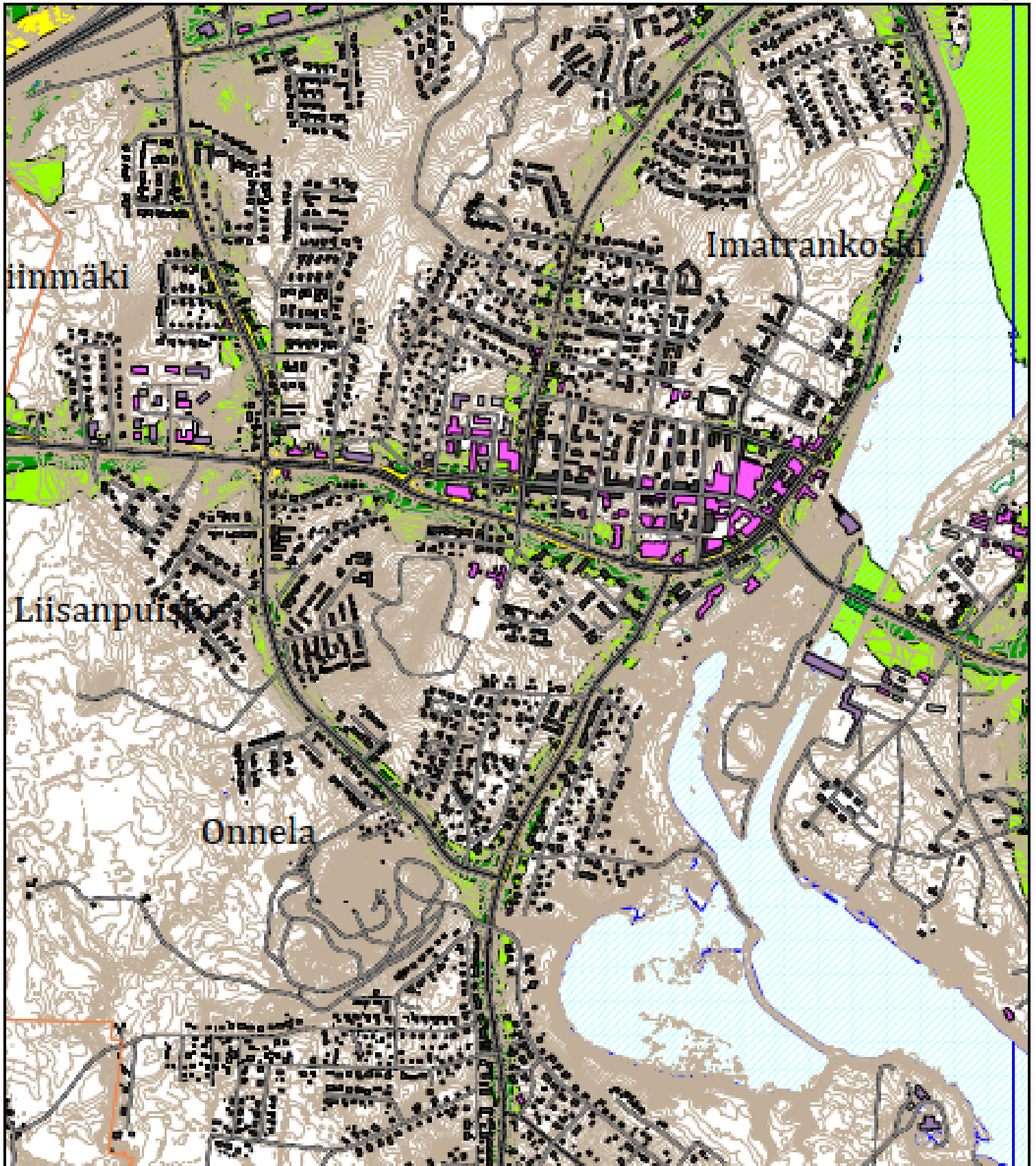
- Asuinrakennus
- Liike- tai julkinen rakennus
- Lomarakennus
- Teollinen rakennus
- Kirkollinen rakennus
- Muu rakennus

Pohjoismainen
tie- ja rautatieliikennemelumalli:
laskentakorkeus 2 m
laskentatilveys 10 x 10 m

Mittakaava: 1:10000 (A3)



WSP Finland Oy
24.8.2020



**IMATRAN YLEISKAAVAN
MELUSELVITYS**

Karttalehti 2/12

Tie- ja rautatieliikennemelu
Nykytilanne 2020



**Yöajan keskiarvitaso
LAeq,22-7**

- > 45.0 dB
- > 50.0 dB
- > 55.0 dB
- > 60.0 dB
- > 65.0 dB
- > 70.0 dB
- > 75.0 dB

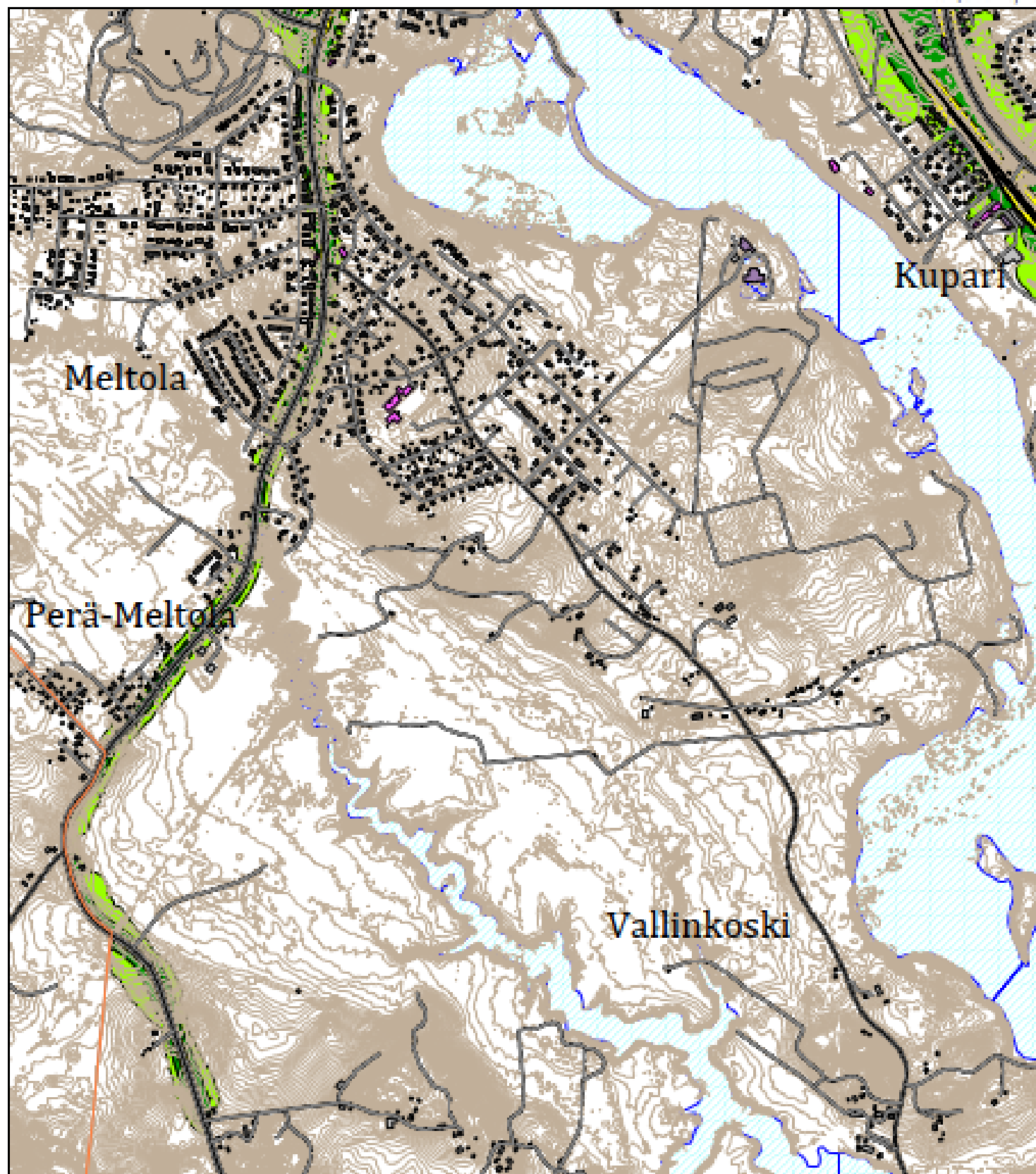
- Asuinrakennus
- Liike- tai julkinen rakennus
- Lomarakennus
- Teollinen rakennus
- Kirkollinen rakennus
- Muu rakennus

Pohjoismainen
tie- ja rautatieliikennemelumalli:
laskentakorkeus 2 m
laskentatähyys 10 x 10 m

Mittakaava: 1:10000 (A3)



WSP Finland Oy
24.8.2020



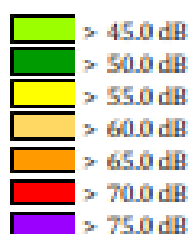
**IMATRAN YLEISKAAVAN
MELUSELVITYS**

Karttalehti 3/12

Tie- ja rautatieliikennemelu
Nykytilanne 2020



**Yöajan keskiarvitaso
L_{Aeq,22-7}**



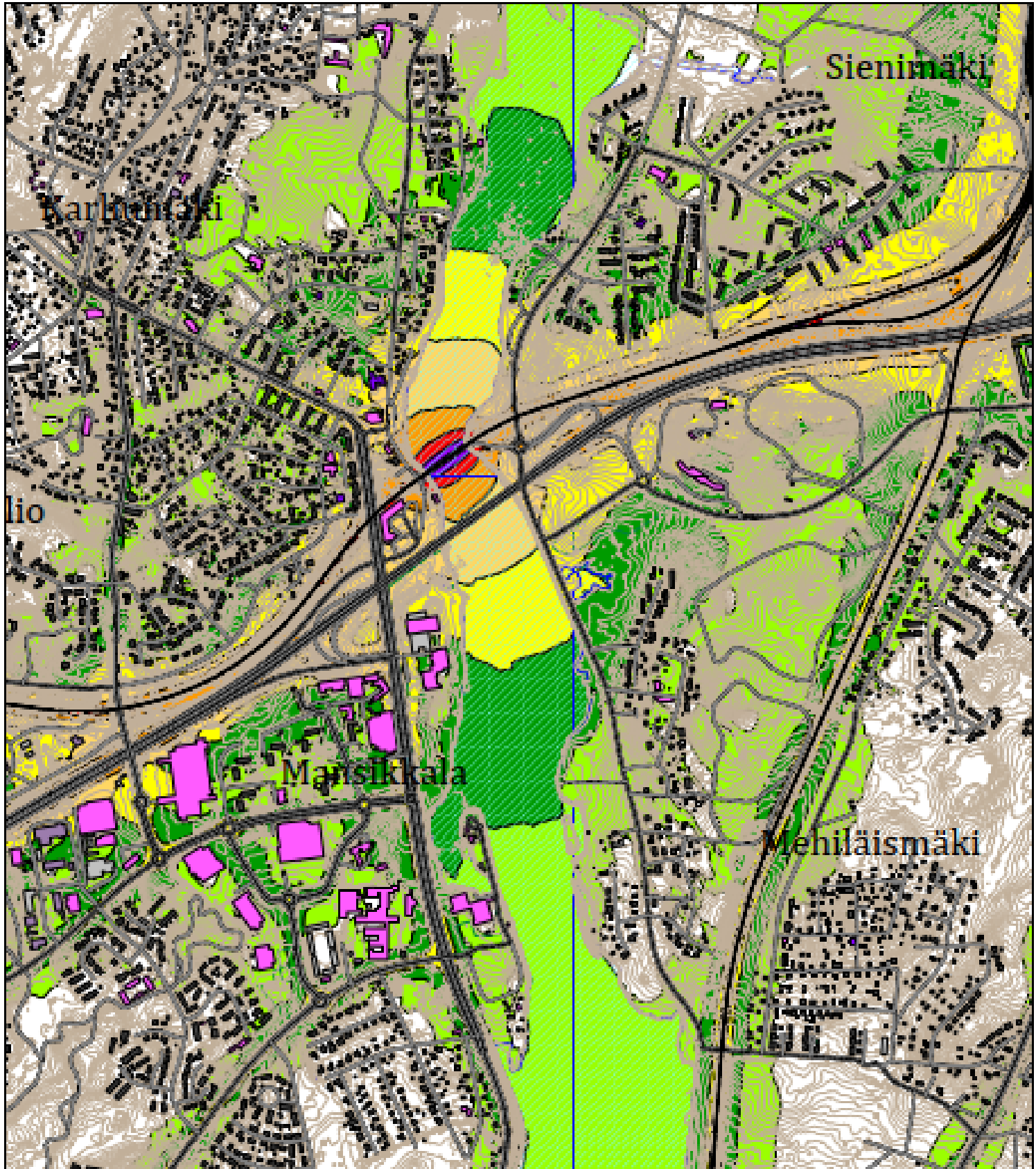
- Asuinrakennus
- Liike- tai julkinen rakennus
- Lomarakennus
- Teollinen rakennus
- Kirkollinen rakennus
- Muu rakennus

Pohjoismainen
tie- ja rautatieliikennemelumalli:
laskentakorkeus 2 m
laskentatähyys 10 x 10 m

Mittakaava: 1:10000 (A3)



WSP Finland Oy
24.8.2020



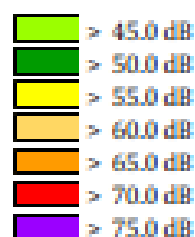
**IMATRAN YLEISKAAVAN
MELUSELVITYS**

Karttalehti 4/12

Tie- ja rautatieliikennemelu
Nykytilanne 2020



**Yöajan keskiarvitaso
L_{Aeq,22-7}**



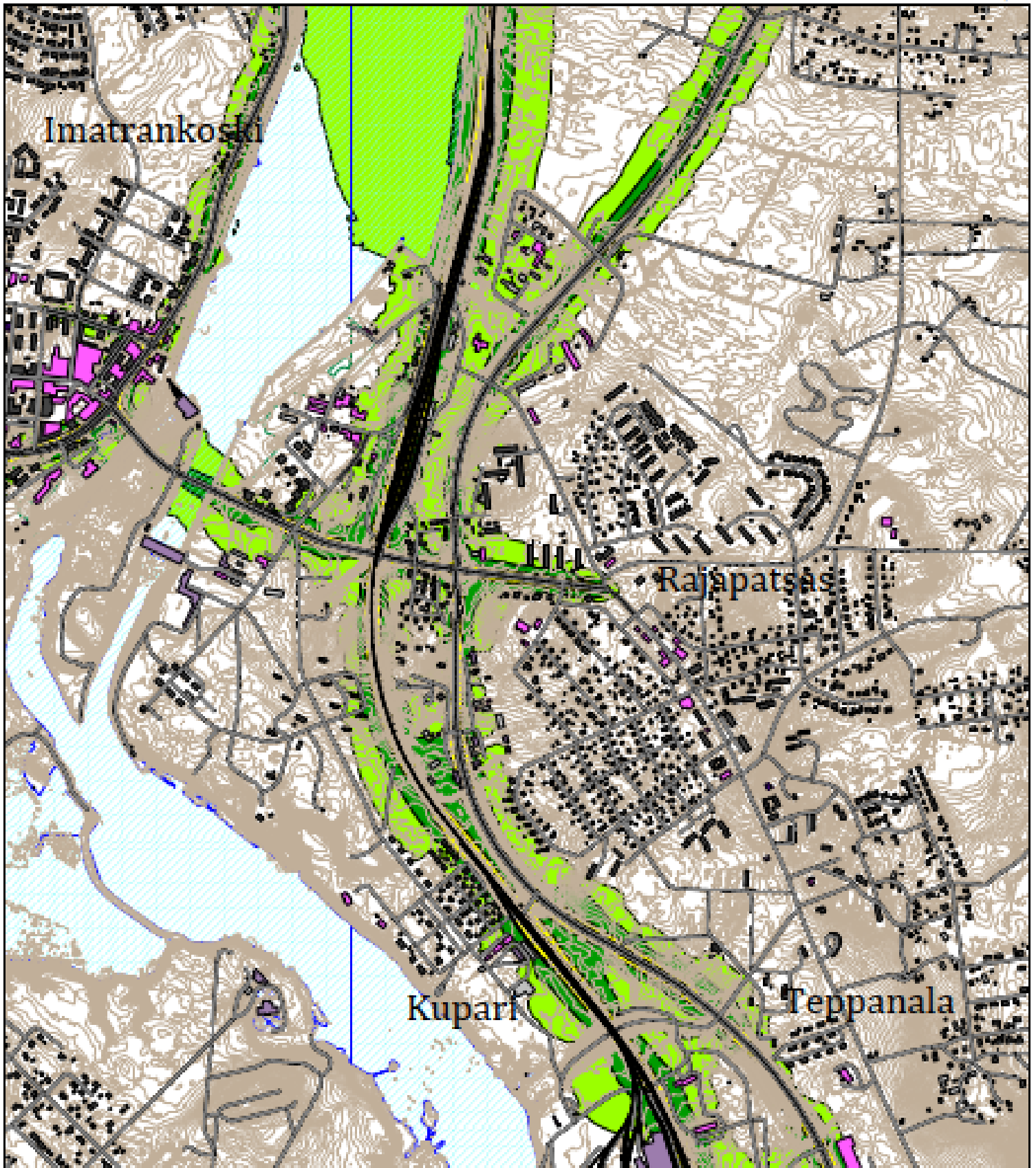
- Asuinrakennus
- Liike- tai julkinen rakennus
- Lomarakennus
- Teollinen rakennus
- Kirkollinen rakennus
- Muu rakennus

Pohjoismainen
tie- ja rautatieliikennemelumalli:
laskentakorkeus 2 m
laskentatähyys 10 x 10 m

Mittakaava: 1:10000 (A3)



WSP Finland Oy
24.8.2020



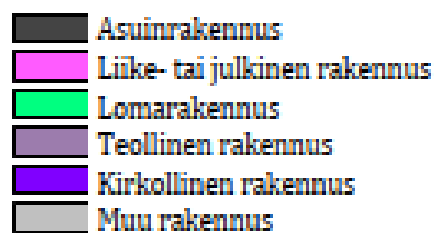
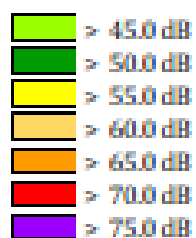
**IMATRAN YLEISKAAVAN
MELUSELVITYS**

Karttalehti 5/12

Tie- ja rautatieliikennemelu
Nykytilanne 2020



**Yöajan keskiarvitaso
L_{Aeq,22-7}**

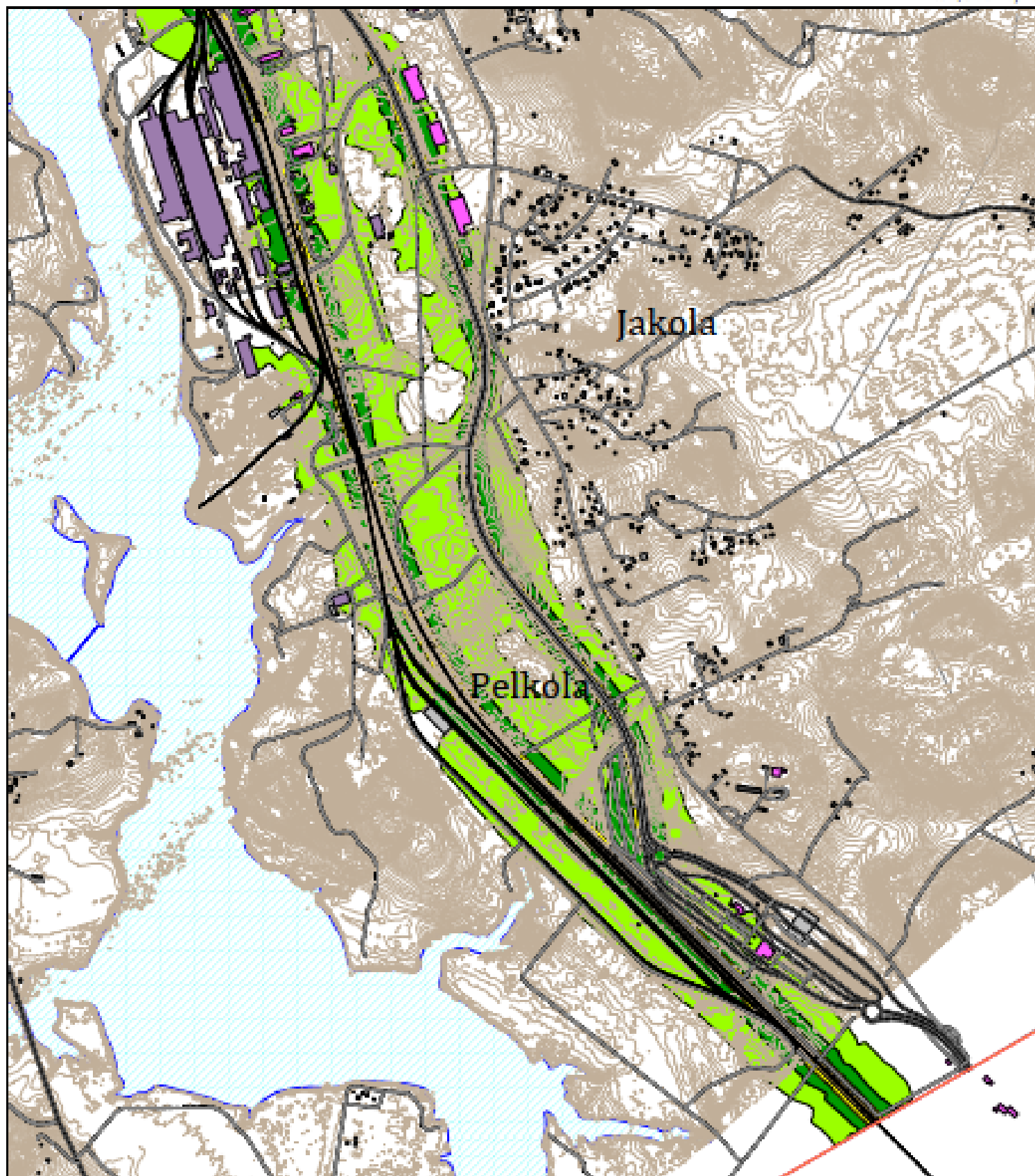


Pohjoismainen
tie- ja rautatieliikennemelumalli:
laskentakorkeus 2 m
laskentatilays 10 x 10 m

Mittakaava: 1:10000 (A3)



WSP Finland Oy
24.8.2020



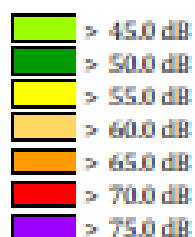
**IMATRAN YLEISKAAVAN
MELUSELVITYS**

Karttalehti 6/12

Tie- ja rautatieliikennemelu
Nykytilanne 2020



**Viäjän keskiarvitaso
LAeq,22-7**



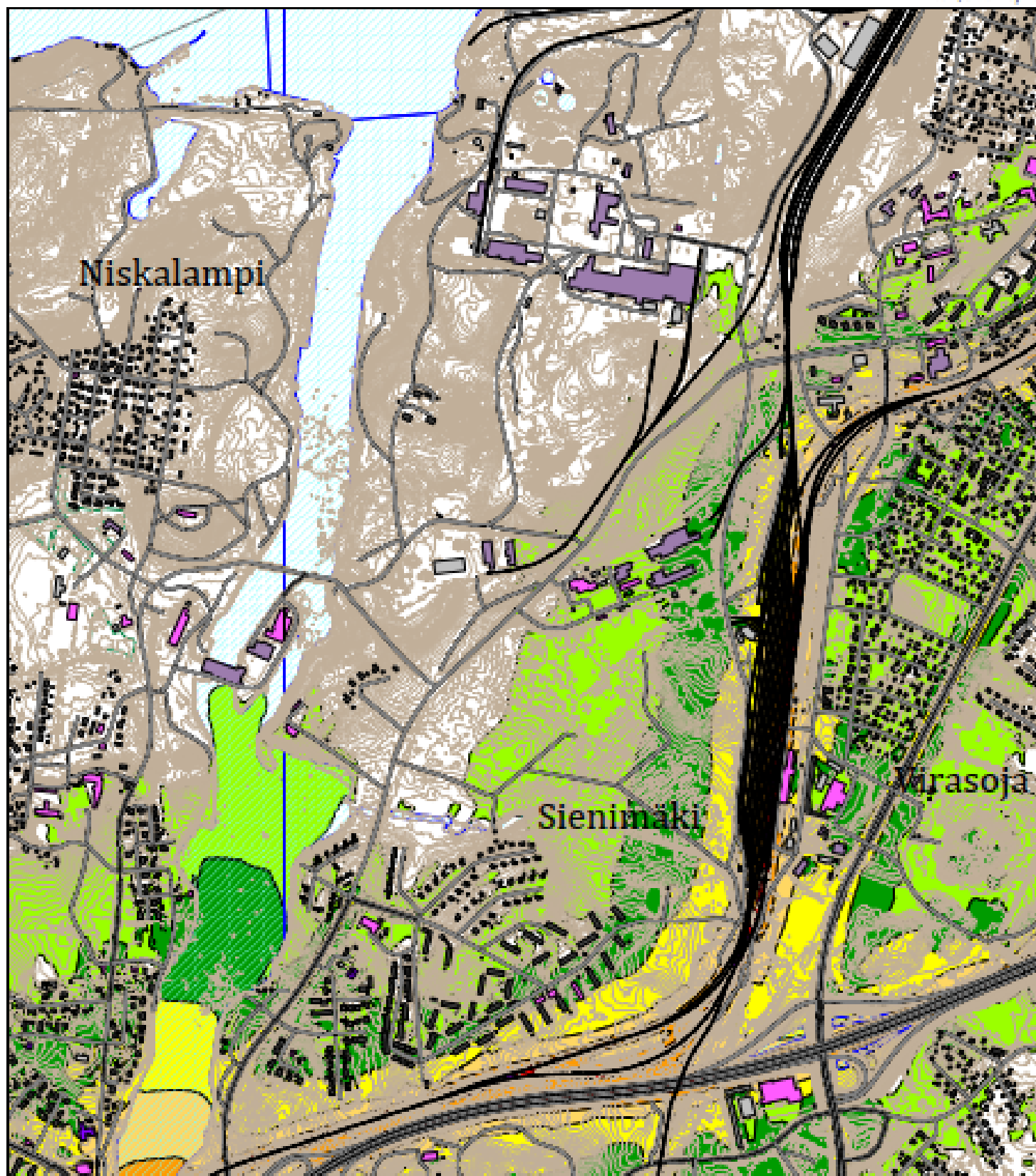
- Asuinrakennus
- Liike- tai julkinen rakennus
- Lomarakennus
- Teollinen rakennus
- Kirkollinen rakennus
- Muu rakennus

Pohjoismainen
tie- ja rautatieliikennemelumalli:
laskentakorkeus 2 m
laskentatilveys 10 x 10 m

Mittakaava: 1:10000 (A3)



WSP Finland Oy
24.8.2020



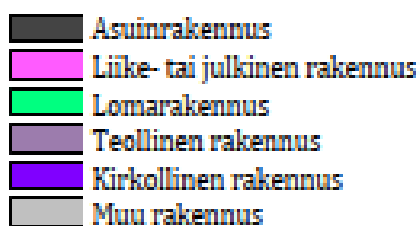
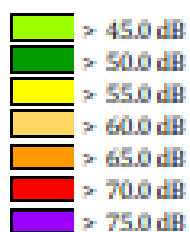
**IMATRAN YLEISKAAVAN
MELUSELVITYS**

Karttalehti 7/12

Tie- ja rautatieliikennemelu
Nykytilanne 2020



**Yöajan keskiarvitaso
LAeq,22-7**

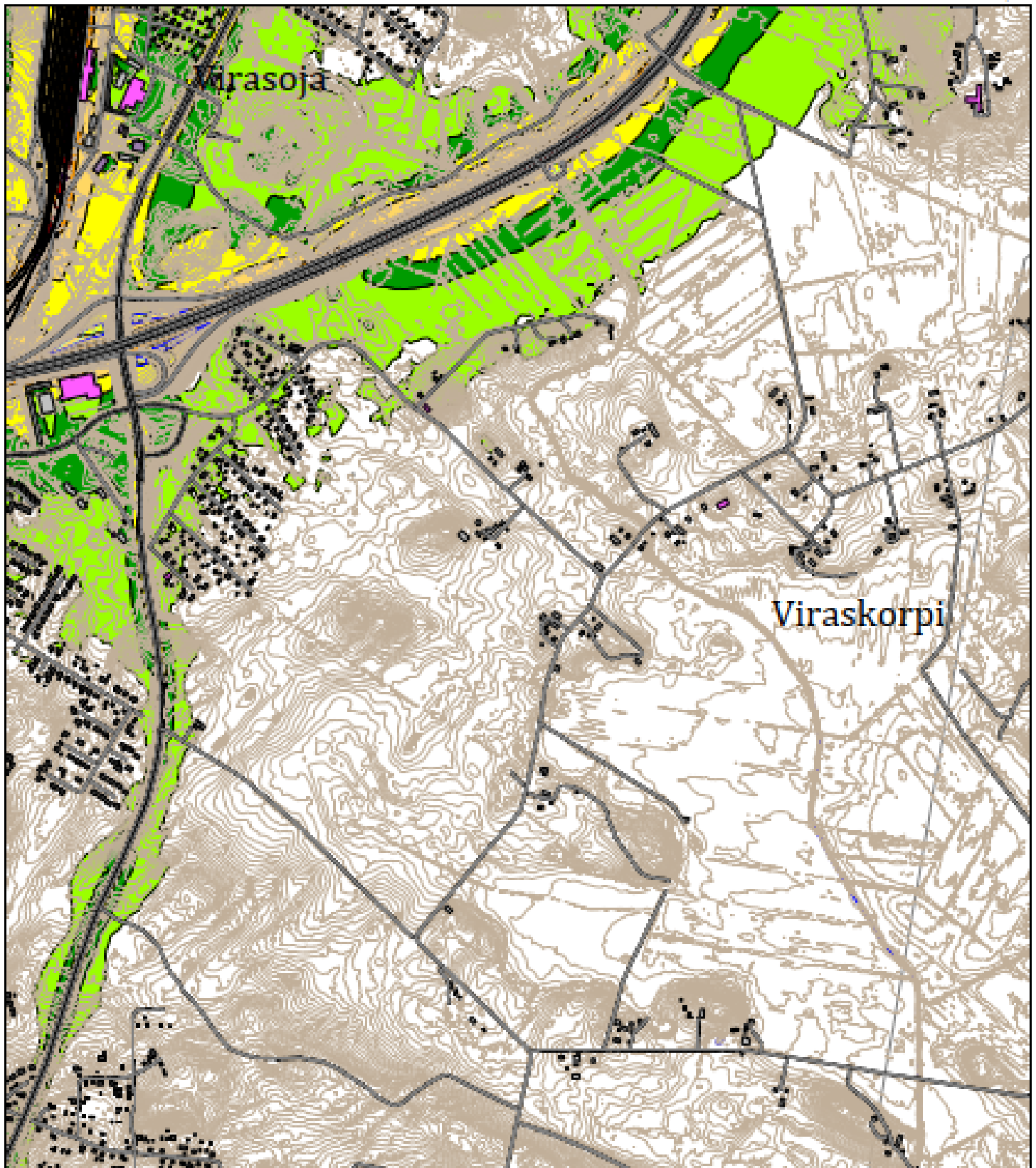


Pohjoismainen
tie- ja rautatieliikennemelumalli:
laskentakorkeus 2 m
laskentatiheys 10 x 10 m

Mittakaava: 1:10000 (A3)



WSP Finland Oy
24.8.2020



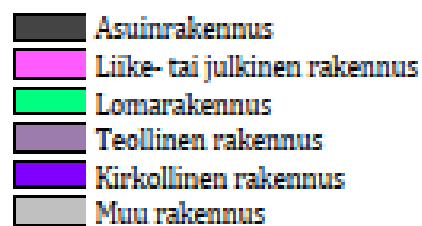
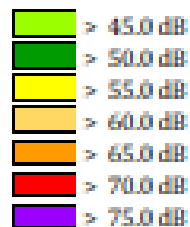
**IMATRAN YLEISKAAVAN
MELUSELVITYS**

Karttalehti 8/12

Tie- ja rautatieliikennemelu
Nykytilanne 2020



**Yöajan keskilämpötila
L_{Aeq,22-7}**

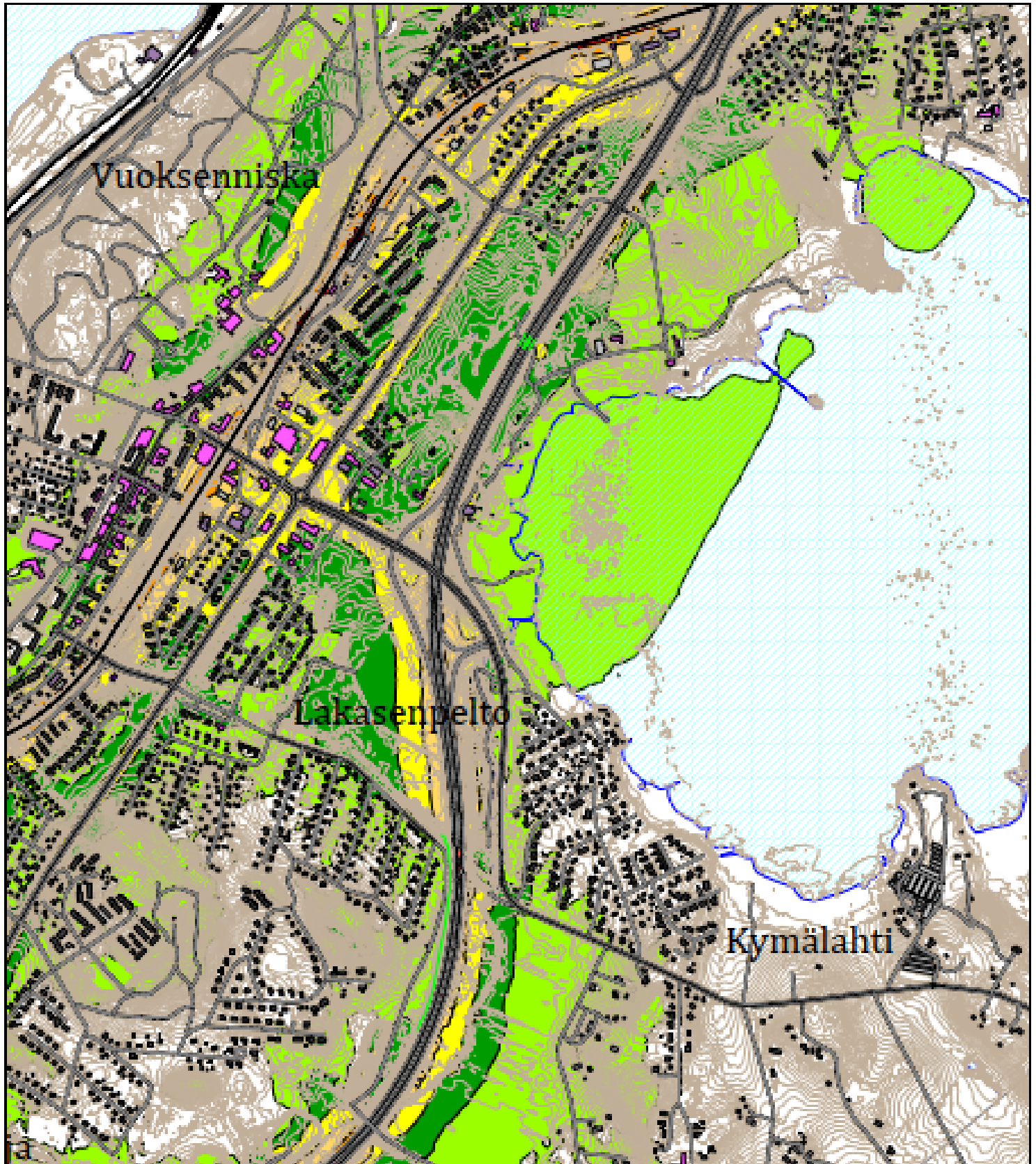


Pohjoismainen
tie- ja rautatieliikennemelumalli:
laskentakorkeus 2 m
laskentatilveys 10 x 10 m

Mittakaava: 1:10000 (A3)



WSP Finland Oy
24.8.2020



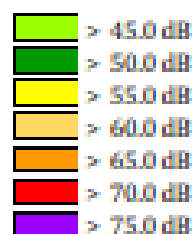
**IMATRAN YLEISKAAVAN
MELUSELVITYS**

Karttalehti 9/12

Tie- ja rautatieliikennemelu
Nykytilanne 2020



**Väajan keskiarvitaso
L_{Aeq,22-7}**



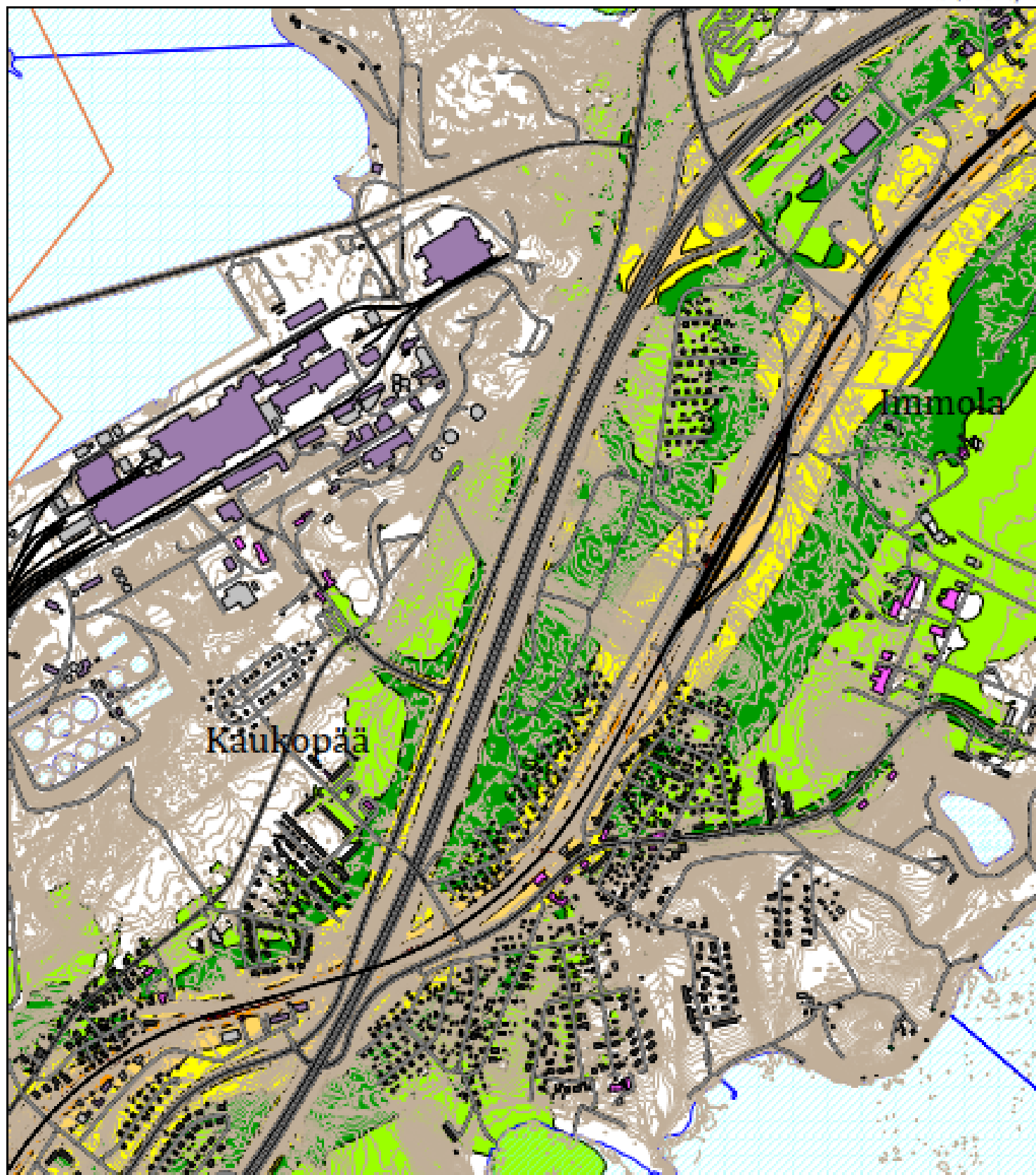
- Asuinrakennus
- Liike- tai julkinen rakennus
- Lomarakennus
- Teollinen rakennus
- Kirkollinen rakennus
- Muu rakennus

Pohjoismainen
tie- ja rautatieliikennemelumalli:
laskentakorkeus 2 m
laskentatiheys 10 x 10 m

Mittakaava: 1:10000 (A3)



WSP Finland Oy
24.8.2020



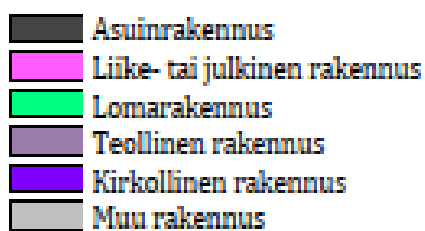
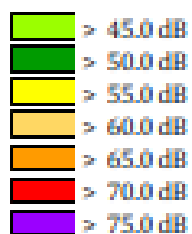
**IMATRAN YLEISKAAVAN
MELUSELVITYS**

Karttalehti 10/12

Tie- ja rautatieliikennemelu
Nykytilanne 2020



Yöajan keskiarvitaso
LAeq,22-7

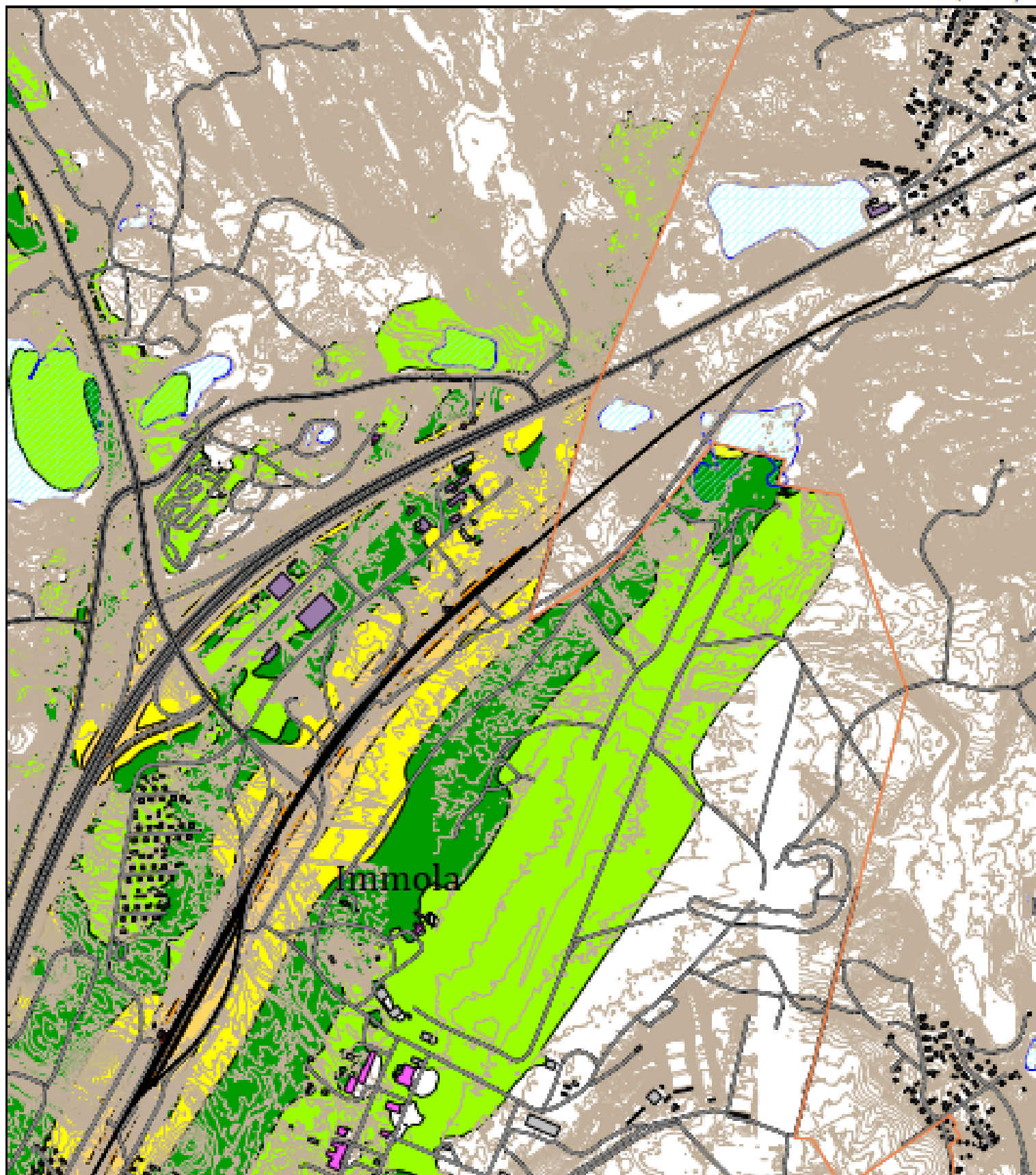


Pohjoismainen
tie- ja rautatieliikennemelamalli:
laskentakorkeus 2 m
laskentatiheys 10 x 10 m

Mittakaava: 1:10000 (A3)



WSP Finland Oy
24.8.2020



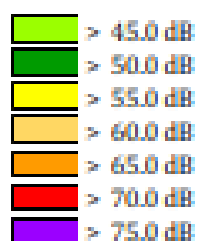
**IMATRAN YLEISKAAVAN
MELUSELVITYS**

Karttalehti 11/12

Tie- ja rautatieliikennemelu
Nykytilanne 2020



Yöajan keskiarvitaso
LAeq,22-7



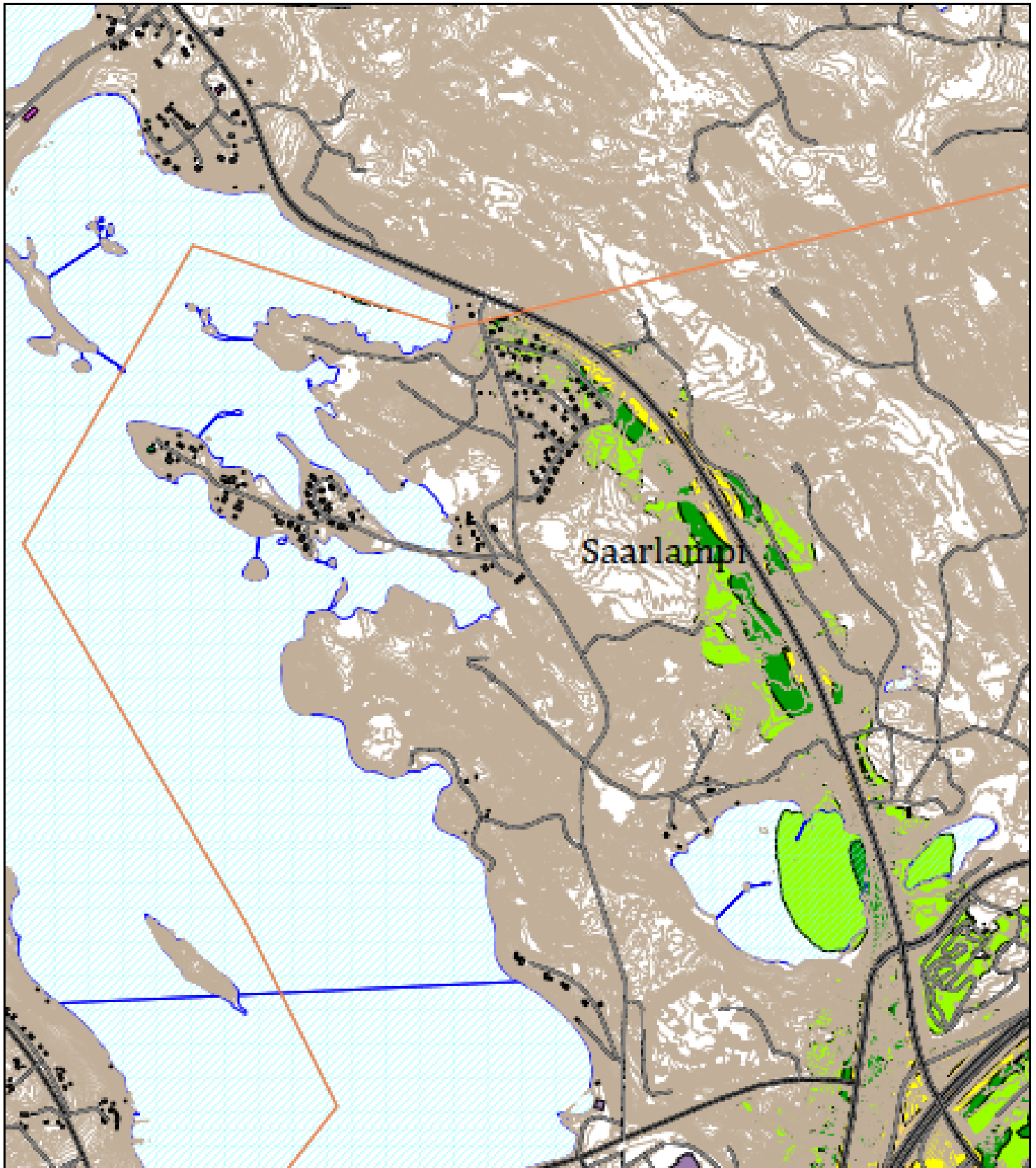
- Asuinrakennus
- Liike- tai julkinen rakennus
- Lomarakennus
- Teollinen rakennus
- Kirkollinen rakennus
- Muu rakennus

Pohjoismainen
tie- ja rautatieliikennemelumalli:
laskentakorkeus 2 m
laskentatihveys 10 x 10 m

Mittakaava: 1:10000 (A3)



WSP Finland Oy
24.8.2020



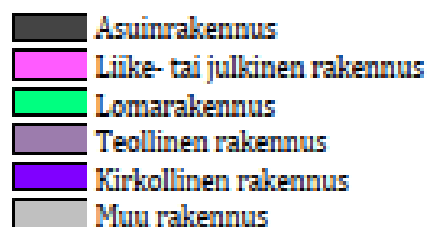
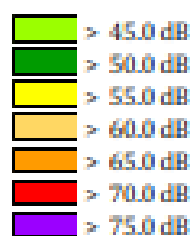
**IMATRAN VLEISKAAVAN
MELUSELVITYS**

Karttalehti 12/12

Tie- ja rautatieliikennemelu
Nykytilanne 2020



**Yöajan keskiarvitaso
LAeq,22-7**



Pohjoismainen
tie- ja rautatieliikennemelumalli:
laskentakorkeus 2 m
laskentatihoyys 10 x 10 m

Mittakaava: 1:10000 (A3)



WSP Finland Oy
24.8.2020