

MAA-AINESLUPAHAKEMUS

(Maa-aineslaki 555/1981)

Viranomaisen merkinnät

Kyseessä on

uusi lupahakemus

jatkolupahakemus (MAL 10:3 §), tiedot aiemmasta maa-ainesluvasta KASELY/488/07.01.2012

Haetaan lupaa aloittaa maa-ainesten ottaminen ennen lupapäätöksen lainvoimaisuutta (MAL 21 §) 14.12.2012

Perustelut aineiden ottamiseksi ennen lupapäätöksen lainvoimaisuutta sekä esitys vakuudeksi näiden haittojen, vahinkojen ja kustannusten korvaamisesta, jotka päätöksen kumoaminen tai luvan muuttaminen voi aiheuttaa

1. HAKIJA

Nimi tai toiminimi Kokkosen Sementtivalimo	Y-tunnus 0315713-4
Postiosoite Kuutostie 3449, 59510 SAARI	
Sähköpostiosoite kokkosen.valimo@gmail.com	Puhelinnumero 058 357 2803

2. YHTEYSHENKILÖ- JA LASKUTUSTIEDOT

Nimi Kiiveri Pauli	Postiosoite Pääsiäisvaarankie 73, 59520 Saari
Sähköpostiosoite pauli.kiiveri@pp.inet.fi	Puhelinnumero 0500-154753
Laskutusosoite (postiosoite tai verkkolaskuosoite/OVT-tunnus, välittäjä-tunnus ja viite) Kokkosen Sementtivalimo, Kuutostie 3449, 59510 Saari	

3. OTTAMISALUEEN SIJAINTI, KIINTEISTÖTIEDOT SEKÄ KAAVOITUSTILANNE

Kunta, kylä/kaupunginosa SAARI	Ottamisalueen nimi TIAISENPELLOT
Kiinteistötunnus/-tunnukset Rn:o 20:3/580-421-20-3	Tilan nimi/nimet TIAISENPELLOT
Ottamisalueen keskipisteen koordinaatit (ETRS-TM35FIN) pohjoiskoordinaatti itäkoordinaatti	
Kiinteistön omistaja ja yhteystiedot sekä selvitys hakijan hallintaoikeudesta ottamispaikkaan Kiiveri Pauli, puh. 0500-154753, omistaja	
Ottamisalueen rajanaapurit ja muut mahdolliset asianosaiset Tiedot on esitetty erillisellä liitelomakkeella 6010c	
Ottamisalueen ja sen ympäristön kaavoitustilanne Maakuntakaava, kaavamerkintä Yleiskaava, kaavamerkintä Asemakaava, kaavamerkintä Poikkeamispäätös Ei oikeusvaikutteista kaavaa Kaavamuutos vireillä	Sijaitseeko ottamisalue pohjavesialueella? kyllä <input checked="" type="checkbox"/> osittain ei osittain Pohjavesialueen nimi ja tunnus
	Sijaitseeko ottamisalue meren tai vesistön rantavyöhykkeellä? kyllä ei <input checked="" type="checkbox"/>

4. OTETTAVA MAA-AINES JA OTTAMISEN JÄRJESTÄMINEN

Ottavan aineksen kokonaismäärä (k-m ³)	Arvioitu vuotuinen ottamismäärä (k-m ³)	Ottamisaika (vuotta)	Ottamisalueen pinta-ala (ha)
50.000	8.000	10	1,5 ha
Ain ottamistaso (m, N2000 -korkeusjärjestelmä)	Pohjaveden pinnan ylin korkeustaso (m, N2000 havaintopiste, havaintoaika)	Pohjaveden pinnan keskimääräinen korkeustaso (m, N2000)	
	ei tiedossa	ei tiedossa	

Ottavan aineksen laatu	Määrä (k-m ³)
Kalliokiviaines	60.000
Sora ja hiekka	20.000
Moreeni	
Siltti ja savi	
Eloperäiset maa-ainekset	

Ottavan aineksen käyttötarkoitus	Prosenttiosuus tai sanallinen kuvaus
Asfalttituotanto	Tarvittaessa
Betonituotanto	30 m ³
Rakennuskivituotanto	
Raidesepeli	Tarvittaessa
Teiden rakentaminen ja tienpito	80%t
Täytöt	
Muu käyttötarkoitus	

Onko alueelle tarkoitus sijoittaa kivenmurskaamo?
 kyllä
 ei

Lisätiedot

Esitys vakuudeksi (MAL 12 §)
 Ennen vakuus 5000 € omaisuus

Ottamistoiminnassa syntyvä kaivannaisjäte (laatu, määrä, hyödyntäminen)
 Hyödynnetään äänivallina

Tiedot on esitetty liitteessä tai ottamissuunnitelmassa

Yleiskuvaus ottamisen, ottamiseen liittyvien toimintojen ja liikenteen järjestämisestä

Yleiskuvaus ottamisalueesta, ottamisalueen ja sen ympäristön luonnonolosuhteista sekä hankkeen vaikutuksista ympäristöön ja luonnonolosuhteisiin ja toimenpiteistä ympäristön hoitamiseksi
 katso edellinen luonto selvitys

5. LIITTEET

Kiinteistöjen omistusoikeuteen ja ottamisen järjestämiseen liittyvät sopimukset ja asiakirjat

Hallinto-oikeus selvitys ottamispaikkaan

Kiinteistön omistajan antama kirjallinen suostumus luvan hakemiseen

Luettelo ottamisalueen rajanaapureista ja muista mahdollisista asianosaisista (lomake 6010c) katso edellinen lops

Kiinteistörekisteriote ja kiinteistörekisterin karttaote

Selvitys naapurien kuulemisesta

Selvitys tieoikeuksista

Valtakirja

Ottamissuunnitelma ja kaivannaisjätteen jätehuoltosuunnitelma
Ottamissuunnitelma
Kaivannaisjätteen jätehuoltosuunnitelma

Kartat ja leikkauspiirustukset

Yleiskartta
Sijaintikartta
Kaavakartta- ja kaavamääräysote
Suunnitelmakartta
Leikkauspiirustukset

Muut liitteet

Ympäristövaikutusten arviointiselostus ja YVA-yhteysviranomaisen perusteitu päätelmä
Luonnonsuojelulain 65 §:n mukainen Natura-arvioinnin tarveharkinta
Muu, mikä?

= kartoitus ja luonnonsuojelun
tarveharkinta

6. ALLEKIRJOITUS

Paikka ja päivämäärä

Porvankkela 5.6.2024



Allekirjoitus (tarvittaessa)

Pauli Kuveni

Nimen selvitys

Kiinteistö- ja määräalatus	580-421-0020-0003
Kiinteistön nimi	Tiaisenpellot
Muodostamispäivä	20.02.2003
Omistajien lkm.	1

Omistajan nimi	Kiiveri Pauli Kalevi
Omistajan ht-/y-tunnus	100364-2116
Omistajan lähiosoite	Pääsiäisvaarantie 73
Omistajan postiosoite	59520 SAARI KK
Omistajan kotikunta	Parikkala

Hallintalaji	Omistus
Saannon laatu	Muu saanto (saantoselitys)

Asiakirjanumero
Allekirjoituspvm

Osuus	1/1
Lisämerkintä (lh-) pvm	12.01.2005
Lisämerkintä (lh-) numero	712 90319

Hallintalaji	Omistus
Saannon laatu	Muu saanto (saantoselitys)

Asiakirjanumero
Allekirjoituspvm

Osuus	1/1
Lisämerkintä (lh-) pvm	12.01.2005
Lisämerkintä (lh-) numero	712 90319

Omistaja tulostettu 1 kpl

Sitoumus

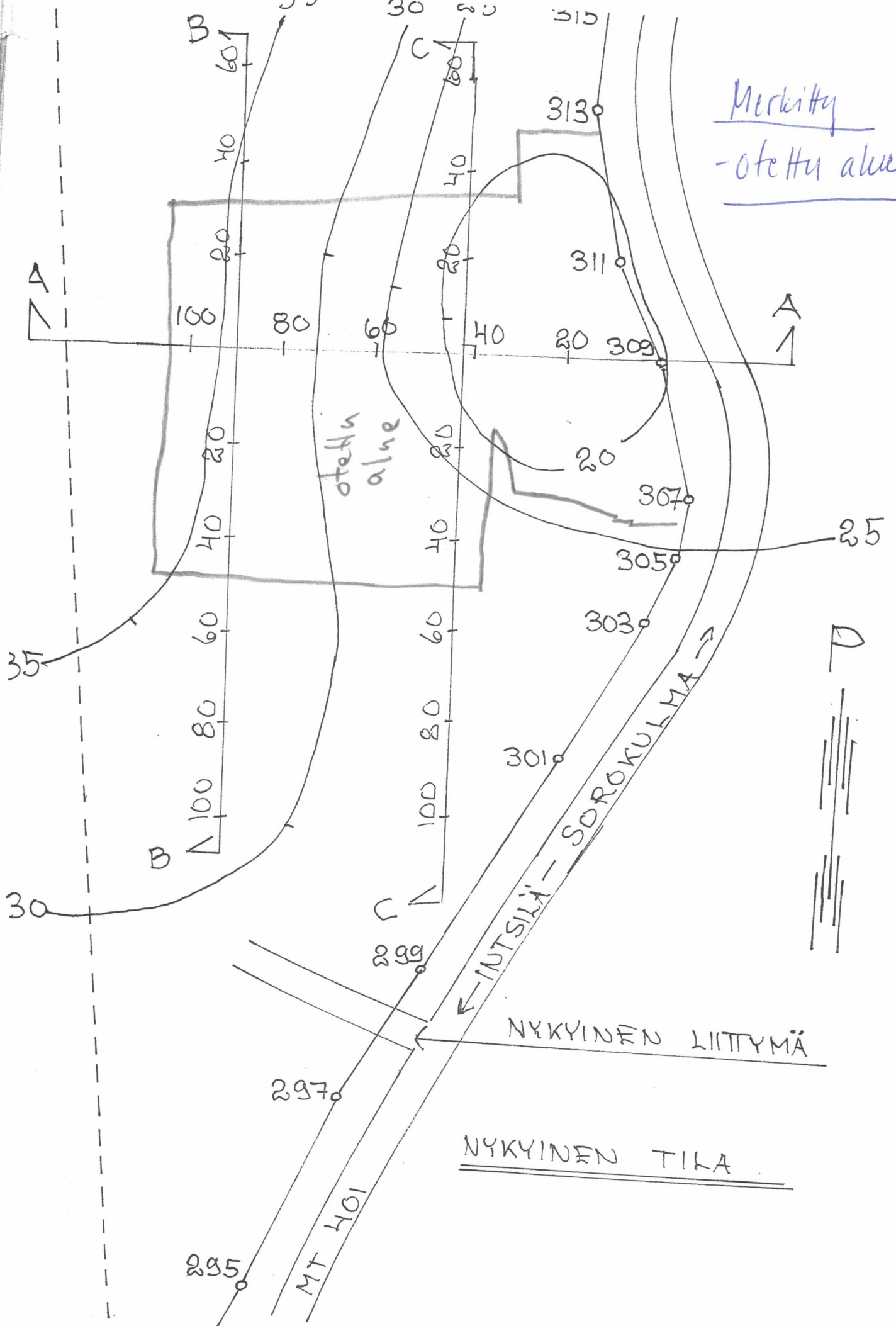
Sitoudun antamaan Kellosen
Sementtivalimolle luvan soran
ottoon ja kallion louhintaan
alueelta Tiaisenpellot 20:3.
Kiinteistötunnus 580-421-20-3

Pankkalassa 5.6.2024

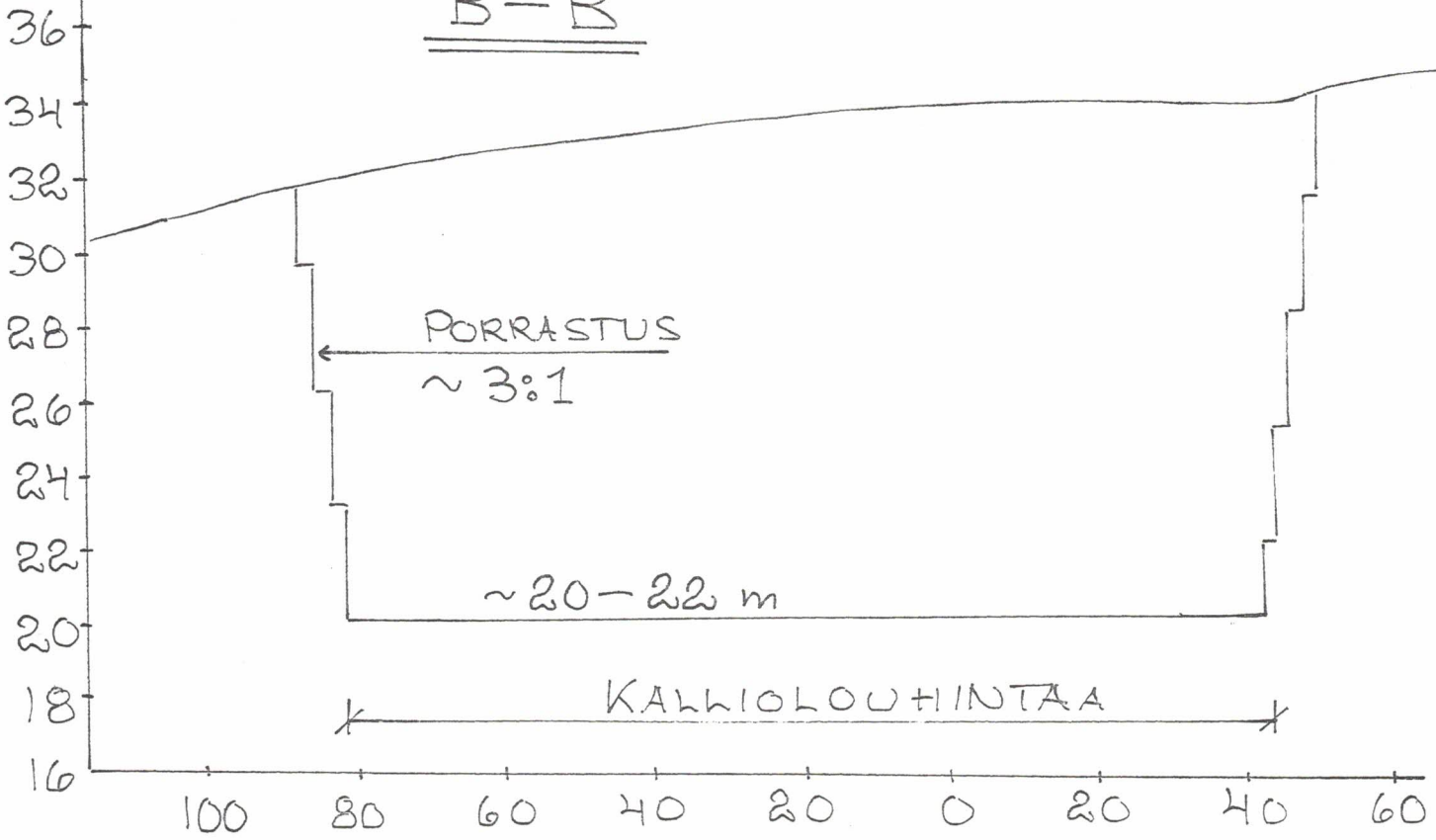


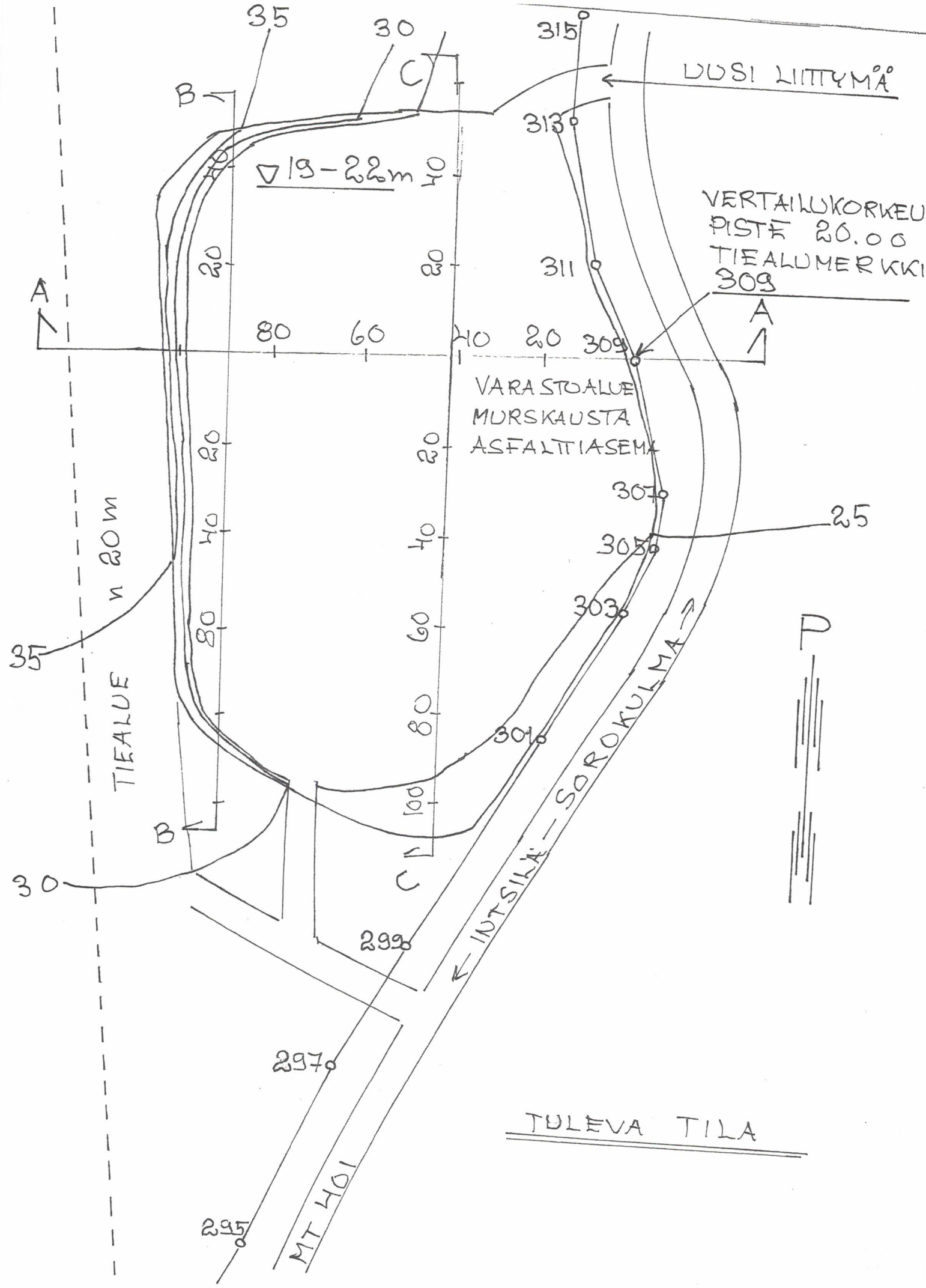
PAULI KIIVERI

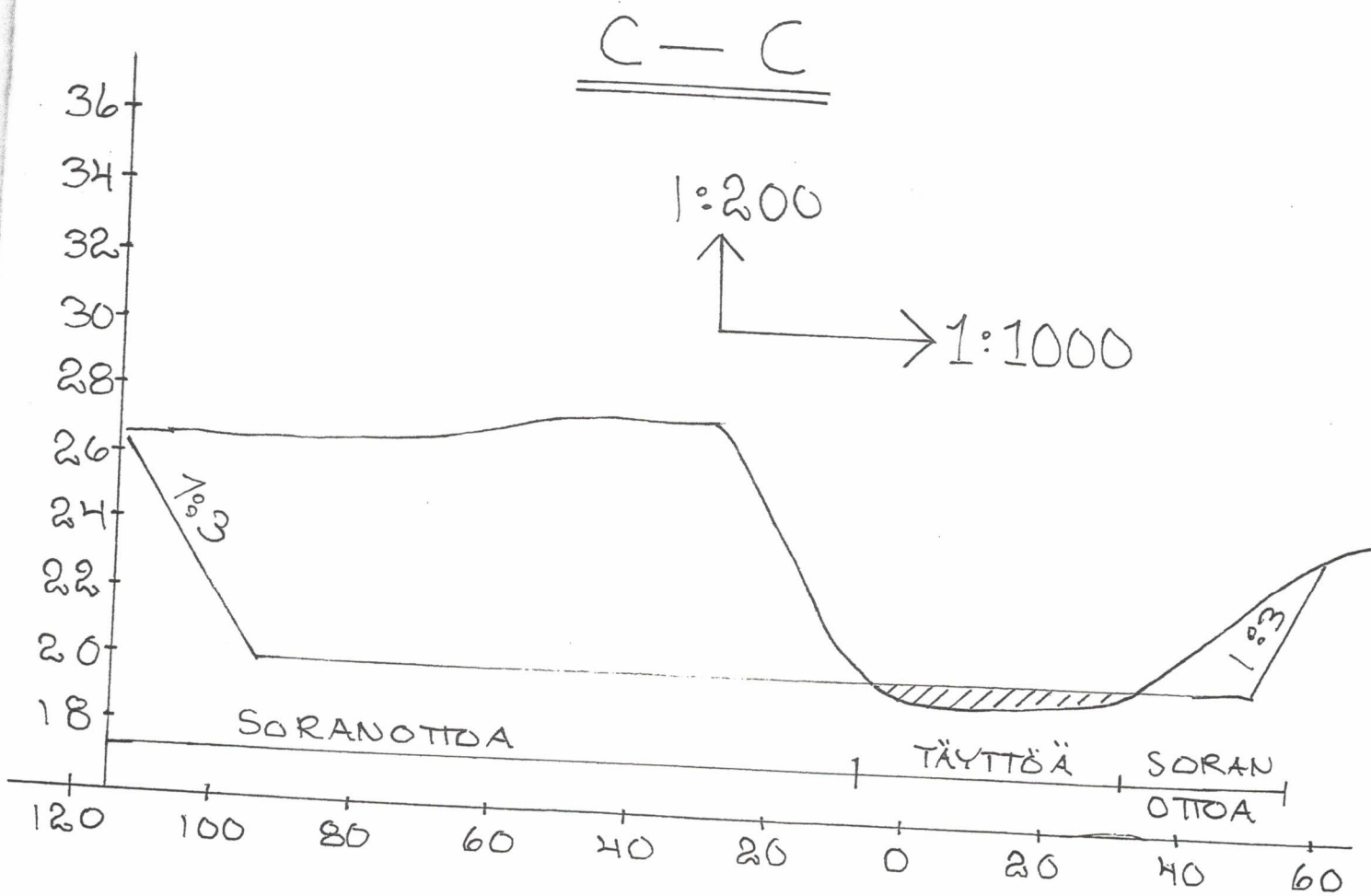
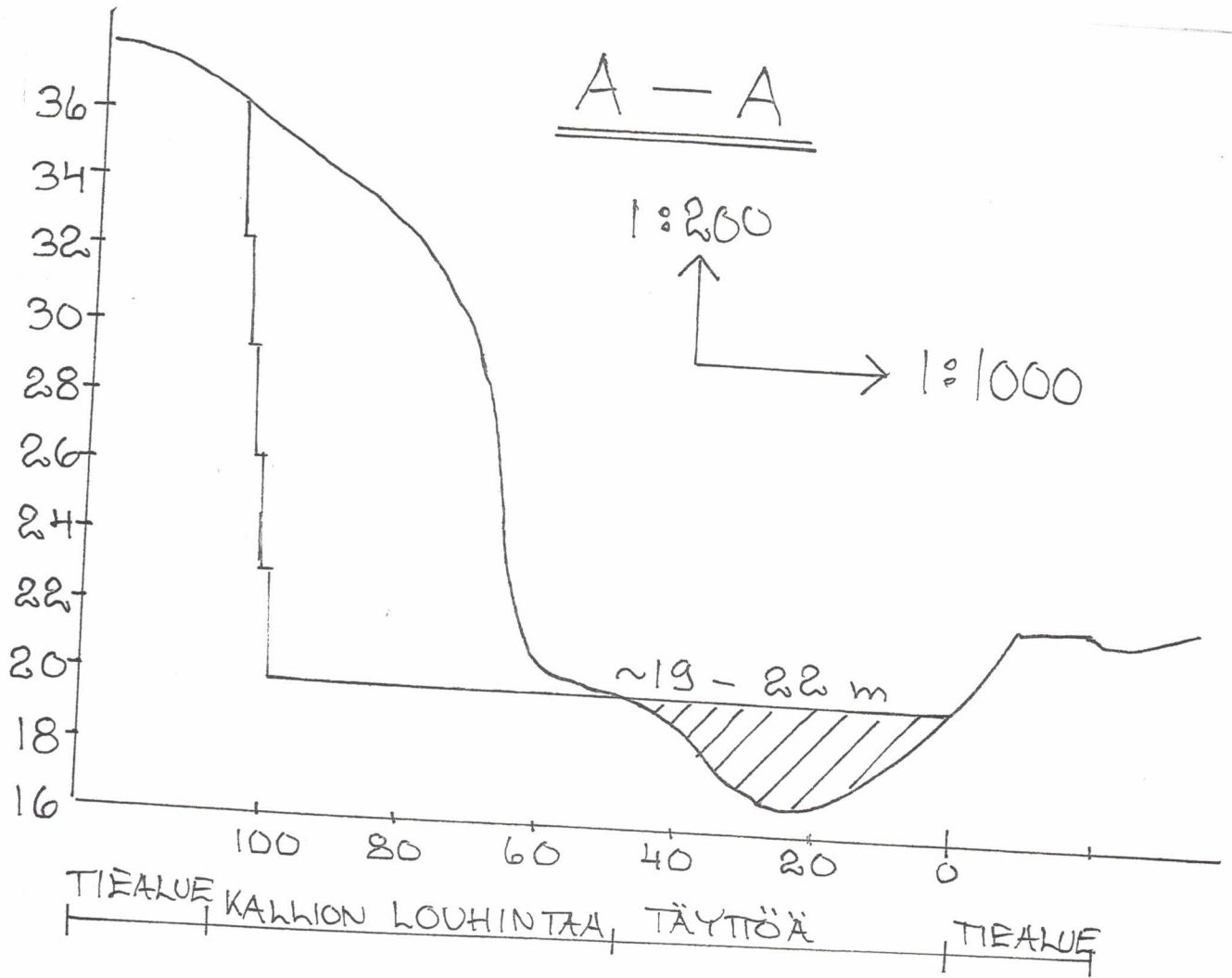
Merkitty
-otettu alue



B-B







MAA-AINESTEN OTTAMISSUUNNITELMA KOKKOSEN
SEMENTTIVALIMO KY (Y-TUNNUS 0315713-4)

KALLIOTA LOUHITAAN SUUNNITELMAKUVIEN MUKAISESTI
NOIN 60.000 KUUTIOTA JA SORAA JA HIEKKAA 20.000 KUUTIOTA,

OTTAMISAIKAA HAETAAN 10 VUODEKSI.

OTTAMISALUEESTA KARTAT (ALUE ON SAMA 1,5 HA KUIN
EDELLEISESSÄ LUPAHAKEMUKSESSA)

OTTOTASO +93,00

YLEINEN TURVALLISUUS

-ALUEEN YMPÄRILLE LAITETTU/LAITETAAN
VAROITUSMERKKEJÄ JA VAROITUSLANKAA

-NOUDATETAAN YLEISIÄ TURVALLISUUSOHJEITA JA
VAROVAISUUTTA

YMPÄRISTÖ

-VARASTOALUEELLA SUPPA (10 METRIÄ SYVÄ) JOKA ON
TÄYTETTY, SIIHEN EI OLE KOSKAAN TULLUT VETTÄ (POHJAVEDEN
KORKEUDESTA EI TIETOA)

-YMPÄRISTÖVAIKUTUKSET: KATSO EDELLINEN
LUONTOSELVITYS

-JÄLKIHOITOTYÖT: ALUE SIISTITÄÄN JA MUOTOILLAAN
VAADITULLA TAVALLA, METSITTÄMINEN VARMISTETAAN
TÄYDENNYSISTUTUKSELLE

SEURANTA

- TARKAILLAAN KALUSTON KUNTOA JA TARKAILLAAN ETTEI
KIVIPÖLYÄ LEVIÄ YMPÄRISTÖÖN MURSKAUKSEN YHTEYDESSÄ

KAIVANNAISJÄTE KÄYTETÄÄN OTTAMISALUEEN
SUOJARAKENTEISIIN JA MELUVALLEIHIIN SEKÄ JÄLKIHOITOON JA
MAISEMOINTIIN

YMPÄRISTÖHALLINTO

PVM

24.6.2024

KAIVANNAISJÄTTEEN JÄTEHUOLTOSUUNNITELMA
MAA-AINESTEN OTTAMISTOIMINNALLE
(MAL 5a §, 16b §, YSL 114 §).Suunnitelma liittyy maa-ainesten ottamislupaan Ympäristölupaan

1. LUPATIEDOT

Ympäristöluvan tai maa-ainesten ottamisluvan hakijan nimi

Kokkosen Semantti Oy

Ottamisalueen nimi

Tiäisen pellot

Kunta

580

Kylä

421

Tilan RN:o

20:3

Ottamisalueen pinta-ala

1,5 ha

Luvan viimeinen voimassaolopäivä

Ottettava maa-aines	Ottamismäärä (m ³ -ktr)
Kalliokiviaines (murske, louhe)	60.000
Rakennus- ja muu luonnonkivi	
Sora ja hiekka	20.000
Moreeni	
Multa tai savi	

2. KAIVANNAISJÄTE

Kaivannaisjätteen laji ¹⁾	Arvio kaivannaisjätteen kokonaismäärästä (m ³ -ktr) ²⁾	Kaivannaisjätteen hyödyntäminen ja käsittely ³⁾	
		Valitse 1, 2 ja/tai 3	Tarvittaessa yksityiskohtaisempi kuvaus
Pilaantumaton			
Ei pysyvä maa-aines	Pintamaa	1000	2 1
	Kannot ja hakkuutähteet	50	2 1
Pysyvä maa-aines	Kivipöly tai kivituhka		
	Vesiseulonta- ja selkeytysaltaiden hienoainekset		
	Savi ja siltti		
	Sivukivi		
	Seulontakivet ja lohkaaret		
	Muu, mitä?		
Pilaantunut maa-aines	Mitä?		
Kaivannaisjätteitä yhteensä		1050	

kaikki murskataan

- " -

A) Tiedot kaivannaisjätteen ympäristövaikutuksista⁴

Esitetty maa-ainesten ottamissuunnitelmassa.

B) Ympäristön pilaantumisen sekä muiden vaikutusten ehkäisemiseksi toteutettavat toimet toiminnan aikana ja sen päätyttyä⁶

Esitetty maa-ainesten ottamissuunnitelmassa.

C) Selvitys seurannasta ja tarkkailusta toiminnan aikana ja sen päätyttyä⁶

Esitetty maa-ainesten ottamissuunnitelmassa.

D) Tiedot toiminnan lopettamisesta⁷

Esitetty maa-ainesten ottamissuunnitelmassa.

3. KAIVANNAISJÄTEALUE

E) Selvitys kaivannaisjätteen jätealueesta⁸

Esitetty maa-ainesten ottamissuunnitelmassa.

Jätealueen sijainti ja pinta-ala (ha)

Jätealueen perustaminen ja hoito

Jätealueen ympäristö

Selvitys maaperän ja pohjaveden tilasta

Jätealueen ympäristövaikutukset ja niiden seuranta

Jätealueen käytöstä poistaminen ja jälkihoito

F) Liitekartta 1:2000-1:10 000, josta käy ilmi kaivannaisjätteen jätealueiden sijainti ja lähiympäristö

Esitetty maa-ainesten ottamissuunnitelmassa

4. LISÄTIETOJA

Yhdyshenkilön nimi ja yhteystiedot (osoite, puhelin ja sähköpostiosoite)

Kiiveri Pauli, Pöytäsiäisvaarantie 73, 59526 SAARI KE

0500 154 753

pauli.kiiveri@pp.inet.fi

OHJEITA:

Kokkosen, vellimo@gmail.com